

DATOS DE LOS REGISTROS DEL
SERVICIO PÚBLICO DE EMPLEO ESTATAL

DEMANDANTES
DE EMPLEO, PARO,
CONTRATOS Y
PRESTACIONES
POR DESEMPLEO



E N E R O
2010

CONTENIDO

	Pág.
PARO REGISTRADO	5
CONTRATOS	11
ANEXO 1 Demandantes de Empleo y Paro Registrado	17
ANEXO 2 Contratos Registrados	45
PRESTACIONES	61

PARO REGISTRADO

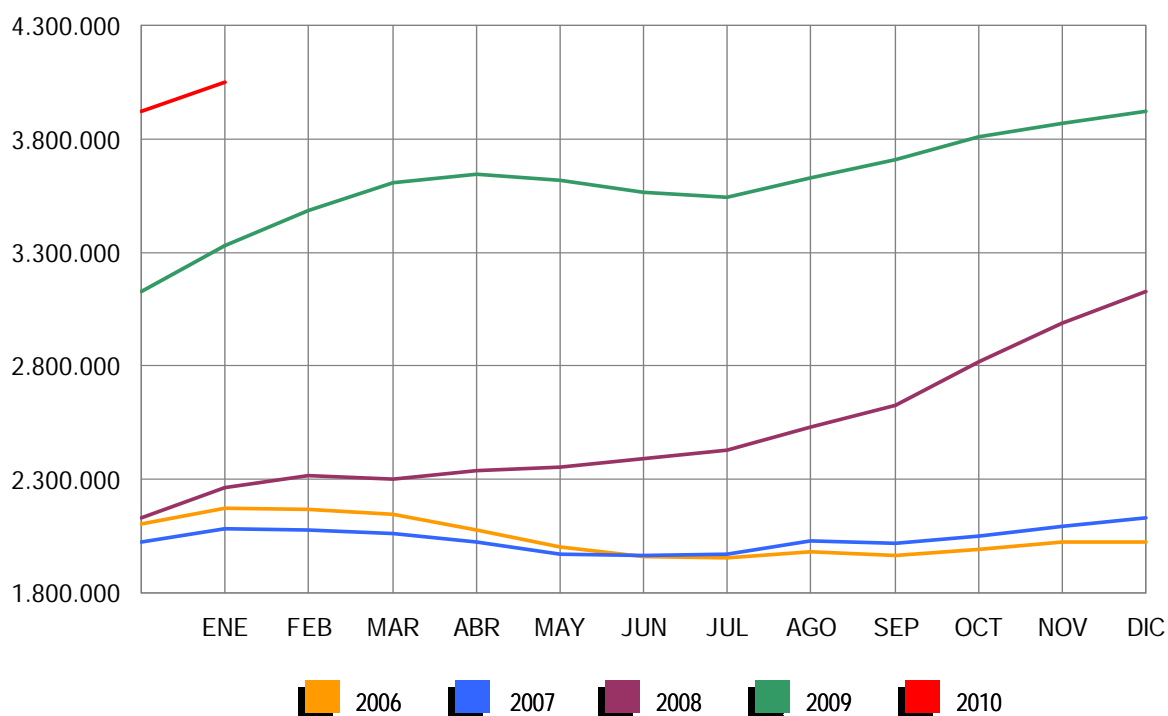
El número de desempleados registrados en las Oficinas de los Servicios Públicos de Empleo, al finalizar el mes de enero, se ha incrementado en 124.890 personas en relación con el mes anterior. En valores relativos, el aumento del paro es de un 3,18%. De esta forma el paro registrado se ha situado en 4.048.493.

En enero de 2009 el desempleo subió en 198.838 parados respecto al mes anterior. Por otra parte, desde enero de 2009, el paro se ha incrementado en 720.692 personas (21,66%).

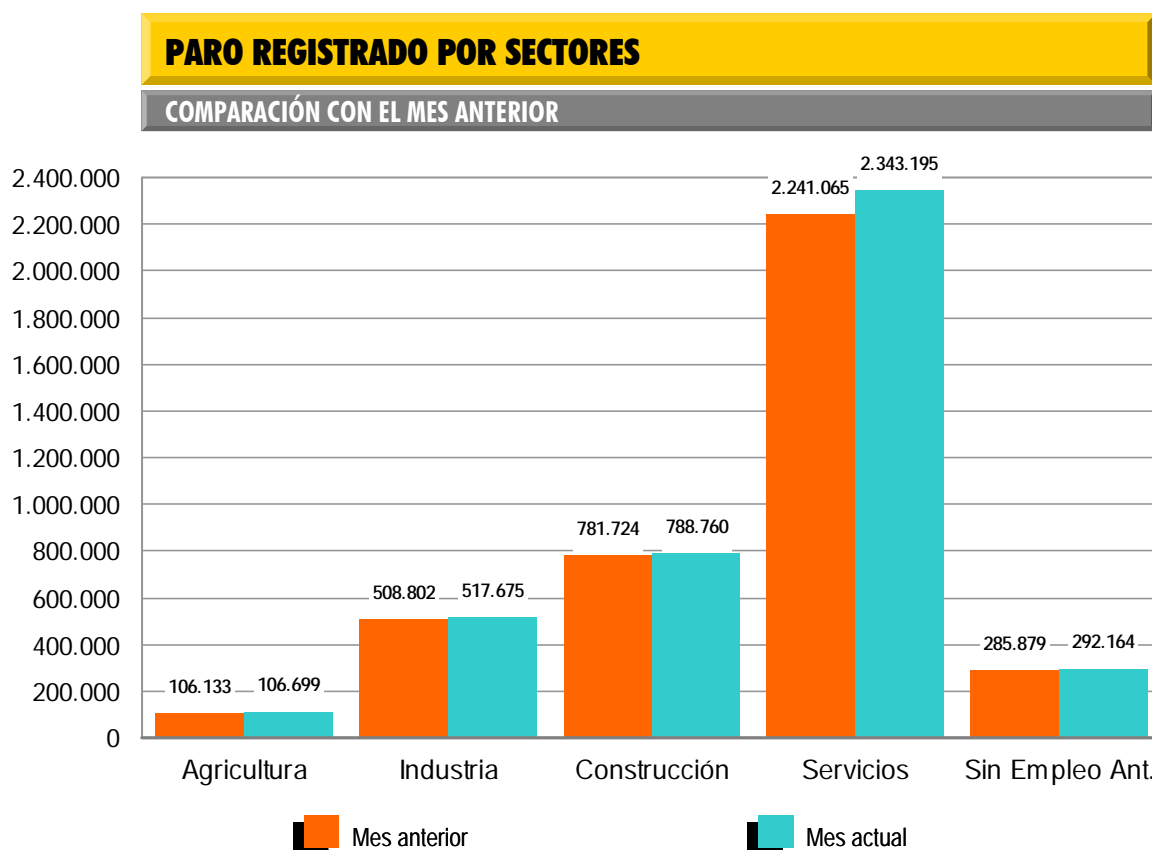
En términos desestacionalizados, el desempleo se ha situado en 3.878.238, lo que supone 2.675 parados menos que el valor desestacionalizado del paro registrado en diciembre de 2009. Para realizar la estimación se han utilizado los mismos coeficientes que en la publicación técnica «Síntesis de Indicadores Económicos» del Ministerio de Economía y Hacienda.

EVOLUCIÓN DEL PARO REGISTRADO

2006 - 2010



Por sectores económicos, el paro registrado presenta las siguientes variaciones respecto a diciembre: En Agricultura se incrementa en 566 (0,53%); en Industria sube en 8.873 (1,74%); en Construcción aumenta en 7.036 (0,90%); en Servicios se incrementa en 102.130 (4,56%). Por último, el colectivo Sin Empleo Anterior sube en 6.285 personas (2,20%).



El desempleo masculino se sitúa en 2.060.207 al aumentar en 47.671 (2,37%) y el femenino en 1.988.286, al subir en 77.219 (4,04%) en relación al mes de diciembre. Si lo comparamos con enero de 2009, el paro masculino sube en 386.972 (23,13%) personas y el femenino se incrementa en 333.720 (20,17%).

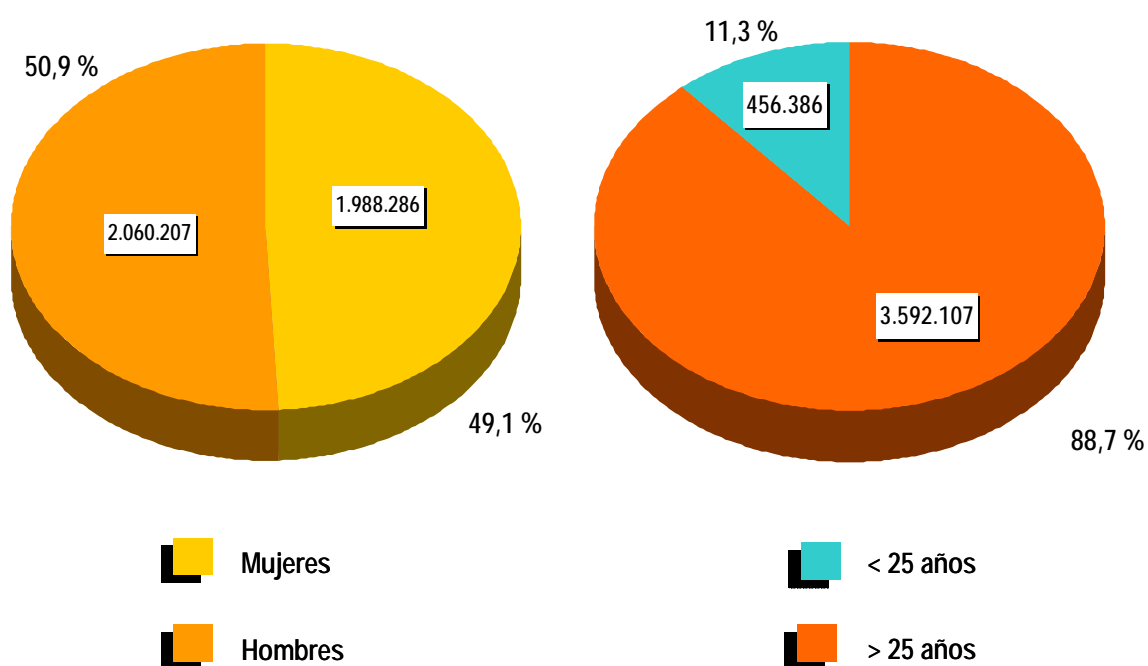
Por su parte, el desempleo de los jóvenes menores de 25 años se incrementa en enero en 9.617 personas (2,15%) respecto al mes anterior y el paro de 25 y más años sube en 115.273 (3,32%).

El paro registrado baja en Illes Balears (-510). Sube, en cambio, en las 16 comunidades restantes, encabezadas por Cataluña (22.122) y Andalucía (16.592).

En cuanto a las provincias, el desempleo registrado baja en Jaén (-1.703) e Illes Balears (-510). Sube en las 50 restantes, encabezadas por Barcelona (14.893) y Madrid (13.523).

PARO REGISTRADO POR SEXO Y EDAD

ENERO 2010



CONTRATOS

NOTA PREVIA

Nueva metodología en la estadística de contratos

Desde enero de 2007 se inicia una nueva clasificación de los contratos indefinidos.

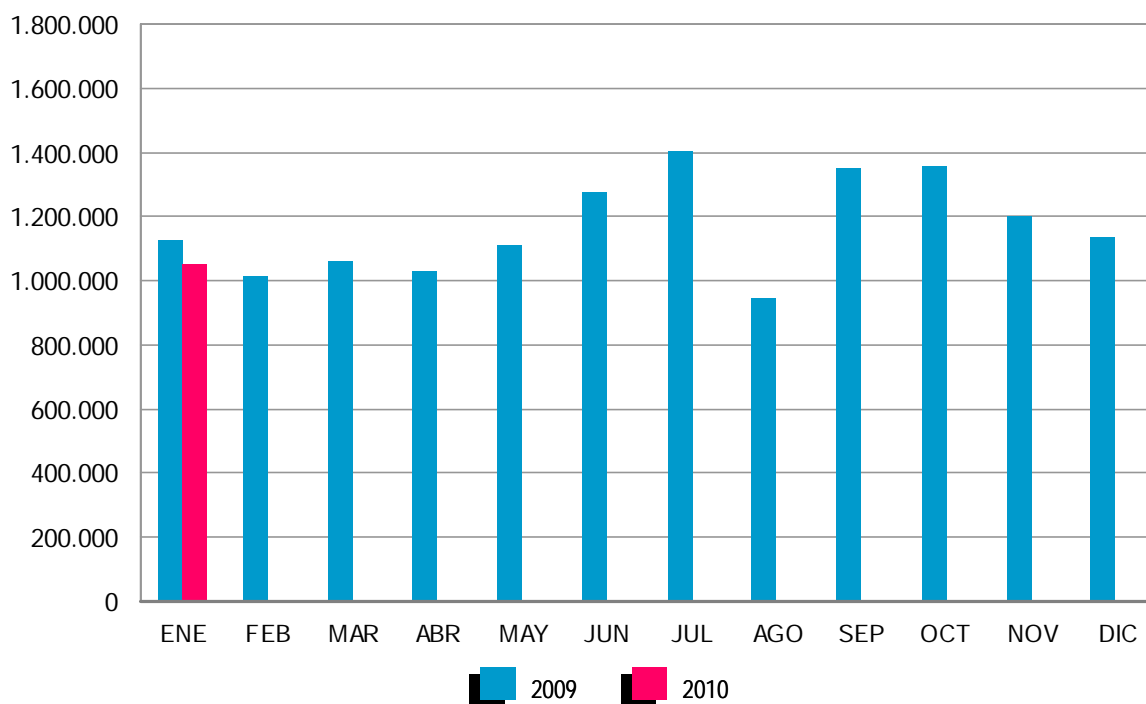
Los contratos indefinidos ordinarios no acogidos a fomento de la contratación indefinida incluyen, desde enero de 2007, tanto los bonificados como los no bonificados.

(*) Ley 12/2001, de medidas urgentes de reforma del mercado de trabajo para el incremento del empleo y la mejora de su calidad.

En enero de 2010 se han registrado 94.595 contratos de trabajo de carácter indefinido. Representan el 9,01% de todos los contratos. Supone una reducción de 24.606 (-20,64%) sobre igual mes del año anterior.

EVOLUCIÓN MENSUAL DE LOS CONTRATOS REGISTRADOS

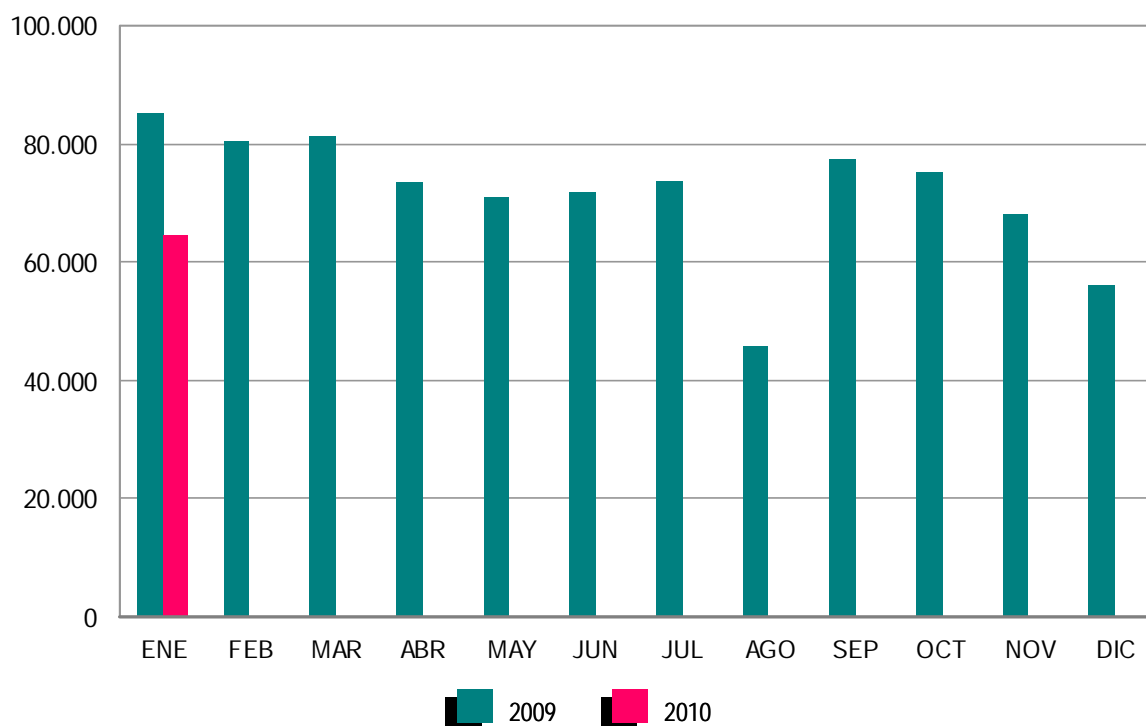
2009 - 2010



Los contratos indefinidos del mes de enero se dividen, en cuanto a la duración de su jornada, en 64.422 a tiempo completo y 30.173 a tiempo parcial. Los primeros han tenido un descenso, respecto a enero de 2009, de 20.751 (-24,36%) y los segundos se han reducido en 3.855 (-11,33%).

EVOLUCIÓN MENSUAL DE LOS CONTRATOS INDEFINIDOS A TIEMPO COMPLETO

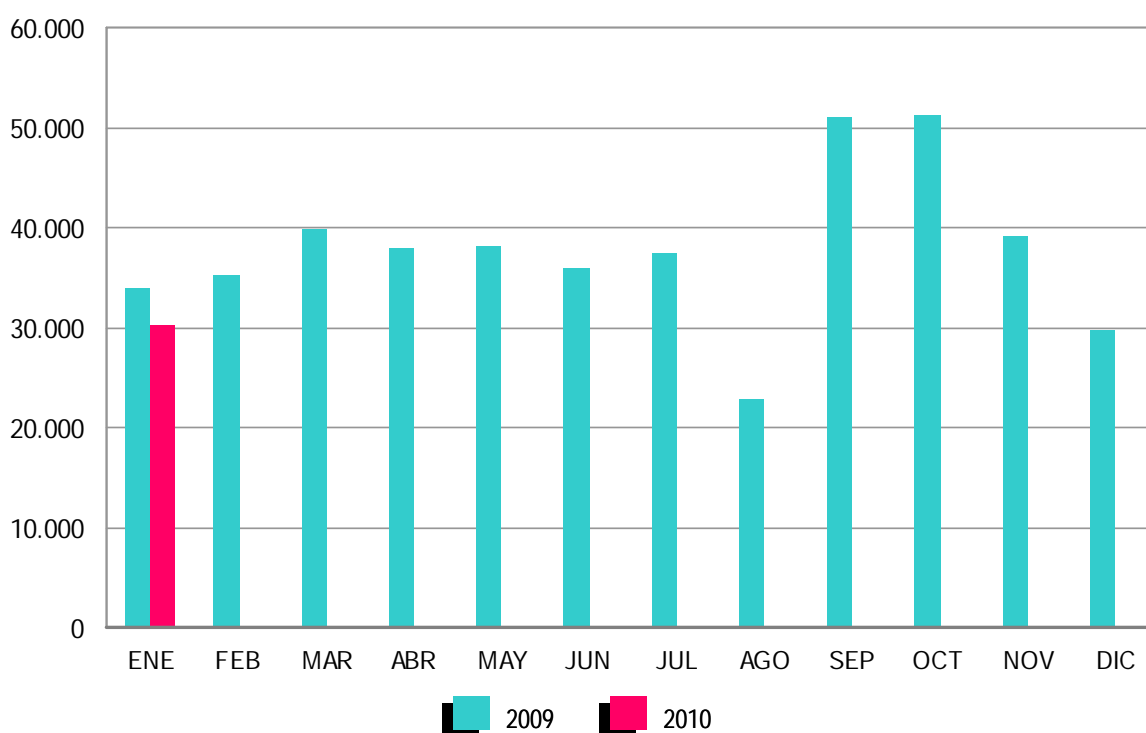
2009 - 2010



El resto de contratos, hasta completar el total de 1.050.233 del mes de enero de 2010, son 9.826 de carácter formativo y 945.812 otro tipo de contratos temporales. Dentro de este último grupo destacan: Obra o Servicio Determinado -con jornada a tiempo completo- con 319.985 (30,47%), seguido de Eventuales por Circunstancia de la Producción -de jornada a tiempo completo-, con 311.454 (29,66%). Los contratos temporales con jornada a tiempo parcial ascienden a 231.916 (22,08%)

EVOLUCIÓN MENSUAL DE LOS CONTRATOS INDEFINIDOS A TIEMPO PARCIAL

2009 - 2010



ANEXO 1

**DEMANDANTES DE
EMPLEO Y PARO
REGISTRADO**

DEMANDANTES DE EMPLEO, PARO REGISTRADO, CONTRATOS Y PRESTACIONES

ENERO 2010

DEMANDANTES DE EMPLEO SEGÚN COLECTIVO POR SEXO, EDAD Y SECTOR DE ACTIVIDAD ECONÓMICA

	TOTAL	OCUPADOS	CON DISP.LIMIT./ DDAN EMP.ESPEC. *	DENOS		
				TOTAL	OTROS NO OCUPADOS/TEASS	PARADOS REGISTRADOS
TOTAL	5.436.637	932.299	202.697	4.301.641	253.148	4.048.493
SEXO:						
HOMBRES	2.723.118	457.251	121.981	2.143.886	83.679	2.060.207
MUJERES	2.713.519	475.048	80.716	2.157.755	169.469	1.988.286
MENORES DE 25 AÑOS:						
HOMBRES	349.863	35.598	13.138	301.127	39.479	261.648
MUJERES	281.314	31.850	9.026	240.438	45.700	194.738
TOTAL	631.177	67.448	22.164	541.565	85.179	456.386
MAYORES DE 25 AÑOS:						
HOMBRES	2.373.255	421.653	108.843	1.842.759	44.200	1.798.559
MUJERES	2.432.205	443.198	71.690	1.917.317	123.769	1.793.548
TOTAL	4.805.460	864.851	180.533	3.760.076	167.969	3.592.107
SECTOR:						
AGRICULTURA	331.895	117.758	9.883	204.254	97.555	106.699
INDUSTRIA	737.218	185.597	26.143	525.478	7.803	517.675
CONSTRUCCIÓN	919.702	75.755	32.874	811.073	22.313	788.760
SERVICIOS	3.052.801	532.245	106.781	2.413.775	70.580	2.343.195
SIN EMPLEO ANTERIOR	395.021	20.944	27.016	347.061	54.897	292.164

DEMANDANTES DE EMPLEO SEGÚN COLECTIVO POR COMUNIDADES AUTÓNOMAS

COMUNIDADES AUTÓNOMAS	TOTAL	OCUPADOS	CON DISP.LIMIT./ DDAN EMP.ESPEC. *	DENOS		
				TOTAL	OTROS NO OCUPADOS/TEASS	PARADOS REGISTRADOS
ANDALUCÍA	1.315.871	233.366	36.818	1.045.687	177.602	868.085
ARAGÓN	125.486	26.771	4.289	94.426	3.154	91.272
ASTURIAS	109.715	22.161	4.351	83.203	2.278	80.925
ILLES BALEARS	146.375	50.508	4.508	91.359	771	90.588
CANARIAS	290.920	25.251	8.785	256.884	2.954	253.930
CANTABRIA	58.080	10.850	3.151	44.079	882	43.197
CASTILLA LA MANCHA	237.599	33.313	7.600	196.686	3.187	193.499
CASTILLA Y LEÓN	243.706	39.064	9.336	195.306	3.655	191.651
CATALUÑA	787.048	162.930	35.969	588.149	4.266	583.883
COM. VALENCIANA	618.685	88.119	27.200	503.366	9.799	493.567
EXTREMADURA	179.263	33.731	5.493	140.039	23.376	116.663
GALICIA	290.963	38.726	13.253	238.984	7.356	231.628
MADRID	584.493	85.947	24.839	473.707	8.255	465.452
MURCIA	167.412	33.044	6.149	128.219	1.906	126.313
NAVARRA	58.299	12.340	2.142	43.817	539	43.278
PAÍS VASCO	172.733	28.969	6.169	137.595	1.908	135.687
LA RIOJA	28.193	4.442	1.319	22.432	576	21.856
CEUTA	10.791	1.382	594	8.815	323	8.492
MELILLA	11.005	1.385	732	8.888	361	8.527
TOTAL	5.436.637	932.299	202.697	4.301.641	253.148	4.048.493

(*) Son aquellos demandantes, sin empleo, que indican en su solicitud condiciones especiales de trabajo (ej: sólo a domicilio, teletrabajo, en el extranjero, et

ENERO 2010

DEMANDANTES DE EMPLEO NO OCUPADOS (DENOS) POR SEXO, EDAD Y SECTOR DE ACTIVIDAD ECONÓMICA

	TOTAL	VARIACIÓN			
		MENSUAL		ANUAL	
		ABSOLUTA	RELATIVA	ABSOLUTA	RELATIVA
TOTAL	4.301.641	126.208	3,02	732.211	20,51
SEXO:					
HOMBRES	2.143.886	48.849	2,33	394.214	22,53
MUJERES	2.157.755	77.359	3,72	337.997	18,57
MENORES DE 25 AÑOS:					
HOMBRES	301.127	8.141	2,78	25.952	9,43
MUJERES	240.438	12.000	5,25	33.436	16,15
TOTAL	541.565	20.141	3,86	59.388	12,32
MAYORES DE 25 AÑOS:					
HOMBRES	1.842.759	40.708	2,26	368.262	24,98
MUJERES	1.917.317	65.359	3,53	304.561	18,88
TOTAL	3.760.076	106.067	2,90	672.823	21,79
SECTOR:					
AGRICULTURA	204.254	-7.801	-3,68	24.794	13,82
INDUSTRIA	525.478	9.407	1,82	74.819	16,60
CONSTRUCCIÓN	811.073	6.945	0,86	110.345	15,75
SERVICIOS	2.413.775	107.667	4,67	409.473	20,43
SIN EMPLEO ANTERIOR	347.061	9.990	2,96	112.780	48,14

DEMANDANTES DE EMPLEO NO OCUPADOS (DENOS) POR COMUNIDADES AUTÓNOMAS

COMUNIDADES AUTÓNOMAS	TOTAL	VARIACIÓN			
		MENSUAL		ANUAL	
		ABSOLUTA	RELATIVA	ABSOLUTA	RELATIVA
ANDALUCÍA	1.045.687	10.711	1,03	138.189	15,23
ARAGÓN	94.426	3.964	4,38	18.022	23,59
ASTURIAS	83.203	5.302	6,81	10.085	13,79
ILLES BALEARS	91.359	-271	-0,30	16.107	21,40
CANARIAS	256.884	5.720	2,28	37.851	17,28
CANTABRIA	44.079	973	2,26	7.059	19,07
CASTILLA LA MANCHA	196.686	6.048	3,17	37.638	23,66
CASTILLA Y LEÓN	195.306	10.199	5,51	28.964	17,41
CATALUÑA	588.149	22.067	3,90	126.160	27,31
COM. VALENCIANA	503.366	16.810	3,45	105.568	26,54
EXTREMADURA	140.039	4.071	2,99	12.110	9,47
GALICIA	238.984	11.031	4,84	31.014	14,91
MADRID	473.707	14.405	3,14	95.923	25,39
MURCIA	128.219	4.300	3,47	28.844	29,03
NAVARRA	43.817	2.721	6,62	6.845	18,51
PAÍS VASCO	137.595	7.466	5,74	25.267	22,49
LA RIOJA	22.432	152	0,68	3.833	20,61
CEUTA	8.815	228	2,66	1.323	17,66
MELILLA	8.888	311	3,63	1.409	18,84
TOTAL	4.301.641	126.208	3,02	732.211	20,51

ENERO 2010

PARO REGISTRADO POR SEXO, EDAD Y SECTOR DE ACTIVIDAD ECONÓMICA

	TOTAL	VARIACIÓN			
		MENSUAL		ANUAL	
		ABSOLUTA	RELATIVA	ABSOLUTA	RELATIVA
TOTAL	4.048.493	124.890	3,18	720.692	21,66
SEXO:					
HOMBRES	2.060.207	47.671	2,37	386.972	23,13
MUJERES	1.988.286	77.219	4,04	333.720	20,17
MENORES DE 25 AÑOS:					
HOMBRES	261.648	3.666	1,42	16.777	6,85
MUJERES	194.738	5.951	3,15	24.768	14,57
TOTAL	456.386	9.617	2,15	41.545	10,01
MAYORES DE 25 AÑOS:					
HOMBRES	1.798.559	44.005	2,51	370.195	25,92
MUJERES	1.793.548	71.268	4,14	308.952	20,81
TOTAL	3.592.107	115.273	3,32	679.147	23,31
SECTOR:					
AGRICULTURA	106.699	566	0,53	25.996	32,21
INDUSTRIA	517.675	8.873	1,74	74.993	16,94
CONSTRUCCIÓN	788.760	7.036	0,90	110.619	16,31
SERVICIOS	2.343.195	102.130	4,56	406.899	21,01
SIN EMPLEO ANTERIOR	292.164	6.285	2,20	102.185	53,79

PARO REGISTRADO POR COMUNIDADES AUTÓNOMAS

COMUNIDADES AUTÓNOMAS	TOTAL	VARIACIÓN			
		MENSUAL		ANUAL	
		ABSOLUTA	RELATIVA	ABSOLUTA	RELATIVA
ANDALUCÍA	868.085	16.592	1,95	123.129	16,53
ARAGÓN	91.272	3.649	4,16	17.981	24,53
ASTURIAS	80.925	5.088	6,71	10.559	15,01
ILLES BALEARS	90.588	-510	-0,56	16.141	21,68
CANARIAS	253.930	5.147	2,07	37.954	17,57
CANTABRIA	43.197	903	2,14	7.087	19,63
CASTILLA LA MANCHA	193.499	5.349	2,84	37.819	24,29
CASTILLA Y LEÓN	191.651	9.621	5,29	30.158	18,67
CATALUÑA	583.883	22.122	3,94	128.126	28,11
COM. VALENCIANA	493.567	15.720	3,29	104.722	26,93
EXTREMADURA	116.663	4.343	3,87	13.016	12,56
GALICIA	231.628	8.789	3,94	30.312	15,06
MADRID	465.452	13.523	2,99	96.196	26,05
MURCIA	126.313	4.028	3,29	28.654	29,34
NAVARRA	43.278	2.625	6,46	6.903	18,98
PAÍS VASCO	135.687	7.486	5,84	25.594	23,25
LA RIOJA	21.856	109	0,50	3.704	20,41
CEUTA	8.492	130	1,55	1.254	17,33
MELILLA	8.527	176	2,11	1.383	19,36
TOTAL	4.048.493	124.890	3,18	720.692	21,66

ENERO 2010

DEMANDANTES PARADOS SEGÚN OCUPABILIDAD POR SEXO, EDAD Y SECTOR DE ACTIVIDAD ECONÓMICA

	TOTAL	GRADO DE OCUPABILIDAD							
		MUY BAJA	%	BAJA	%	MEDIA	%	ALTA	%
TOTAL	4.048.493	549.241	13,57	1.067.136	26,36	1.501.891	37,10	930.225	22,98
SEXO:									
HOMBRES	2.060.207	236.474	11,48	527.430	25,60	774.310	37,58	521.993	25,34
MUJERES	1.988.286	312.767	15,73	539.706	27,14	727.581	36,59	408.232	20,53
MENORES DE 25 AÑOS:									
TOTAL	456.386	12.870	2,82	109.342	23,96	198.895	43,58	135.279	29,64
HOMBRES	261.648	6.138	2,35	62.234	23,79	112.744	43,09	80.532	30,78
MUJERES	194.738	6.732	3,46	47.108	24,19	86.151	44,24	54.747	28,11
>25 AÑOS Y < 45 AÑOS:									
TOTAL	2.233.127	136.418	6,11	574.839	25,74	910.465	40,77	611.405	27,38
HOMBRES	1.133.239	54.265	4,79	281.056	24,80	459.655	40,56	338.263	29,85
MUJERES	1.099.888	82.153	7,47	293.783	26,71	450.810	40,99	273.142	24,83
MAYORES DE 45 AÑOS:									
TOTAL	1.358.980	399.953	29,43	382.955	28,18	392.531	28,88	183.541	13,51
HOMBRES	665.320	176.071	26,46	184.140	27,68	201.911	30,35	103.198	15,51
MUJERES	693.660	223.882	32,28	198.815	28,66	190.620	27,48	80.343	11,58
SECTOR:									
AGRICULTURA	106.699	13.608	12,75	27.200	25,49	41.195	38,61	24.696	23,15
INDUSTRIA	517.675	94.534	18,26	145.006	28,01	174.273	33,66	103.862	20,06
CONSTRUCCIÓN	788.760	97.359	12,34	215.860	27,37	295.229	37,43	180.312	22,86
SERVICIOS	2.343.195	293.564	12,53	575.469	24,56	894.113	38,16	580.049	24,75
SIN EMPLEO ANTERIOR	292.164	50.176	17,17	103.601	35,46	97.081	33,23	41.306	14,14

DEMANDANTES PARADOS SEGÚN OCUPABILIDAD POR COMUNIDADES AUTÓNOMAS

COMUNIDADES AUTÓNOMAS	TOTAL	GRADO DE OCUPABILIDAD							
		MUY BAJA	%	BAJA	%	MEDIA	%	ALTA	%
ANDALUCÍA	868.085	138.863	16,00	263.402	30,34	314.612	36,24	151.208	17,42
ARAGÓN	91.272	10.417	11,41	27.934	30,61	41.103	45,03	11.818	12,95
ASTURIAS	80.925	9.034	11,16	17.582	21,73	30.710	37,95	23.599	29,16
ILLES BALEARS	90.588	7.623	8,42	20.585	22,72	36.645	40,45	25.735	28,41
CANARIAS	253.930	41.191	16,22	63.237	24,90	92.865	36,57	56.637	22,30
CANTABRIA	43.197	4.852	11,23	8.251	19,10	15.647	36,22	14.447	33,44
CASTILLA LA MANCHA	193.499	22.880	11,82	50.112	25,90	76.591	39,58	43.916	22,70
CASTILLA Y LEÓN	191.651	26.638	13,90	50.773	26,49	77.150	40,26	37.090	19,35
CATALUÑA	583.883	93.598	16,03	203.747	34,90	206.327	35,34	80.211	13,74
COM. VALENCIANA	493.567	58.609	11,87	107.048	21,69	173.390	35,13	154.520	31,31
EXTREMADURA	116.663	20.310	17,41	33.898	29,06	43.235	37,06	19.220	16,47
GALICIA	231.628	39.089	16,88	63.248	27,31	87.164	37,63	42.127	18,19
MADRID	465.452	33.360	7,17	67.739	14,55	179.364	38,54	184.989	39,74
MURCIA	126.313	17.803	14,09	45.829	36,28	46.791	37,04	15.890	12,58
NAVARRA	43.278	3.967	9,17	5.664	13,09	15.230	35,19	18.417	42,56
PAÍS VASCO	135.687	16.146	11,90	26.300	19,38	48.907	36,04	44.334	32,67
LA RIOJA	21.856	2.923	13,37	6.763	30,94	9.353	42,79	2.817	12,89
CEUTA	8.492	1.040	12,25	2.967	34,94	3.423	40,31	1.062	12,51
MELILLA	8.527	898	10,53	2.057	24,12	3.384	39,69	2.188	25,66
TOTAL	4.048.493	549.241	13,57	1.067.136	26,36	1.501.891	37,10	930.225	22,98

ENERO 2010

VARIACIÓN DE DEMANDANTES PARADOS SEGÚN OCUPABILIDAD POR SEXO, EDAD Y SECTOR DE ACTIVIDAD ECONÓMICA

	OCUPABILIDAD									
	TOTAL		MUY BAJA		BAJA		MEDIA		ALTA	
	VAR. MENSUAL	VAR. ANUAL	VAR. MENSUAL	VAR. ANUAL	VAR. MENSUAL	VAR. ANUAL	VAR. MENSUAL	VAR. ANUAL	VAR. MENSUAL	VAR. ANUAL
TOTAL	124.890	720.692	10.780	141.512	32.414	158.963	45.859	223.160	35.837	197.057
SEXO:										
HOMBRES	47.671	386.972	6.758	86.028	11.638	70.744	15.483	111.589	13.792	118.611
MUJERES	77.219	333.720	4.022	55.484	20.776	88.219	30.376	111.571	22.045	78.446
MENORES DE 25 AÑOS:										
TOTAL	9.617	41.545	470	5.835	915	637	3.771	11.945	4.461	23.128
HOMBRES	3.666	16.777	355	3.438	-144	-3.641	1.214	3.376	2.241	13.604
MUJERES	5.951	24.768	115	2.397	1.059	4.278	2.557	8.569	2.220	9.524
>25 AÑOS Y < 45 AÑOS:										
TOTAL	76.907	417.976	5.435	48.084	18.283	95.668	28.881	141.996	24.308	132.228
HOMBRES	27.488	225.541	2.966	29.162	6.484	43.751	9.296	72.223	8.742	80.405
MUJERES	49.419	192.435	2.469	18.922	11.799	51.917	19.585	69.773	15.566	51.823
MAYORES DE 45 AÑOS:										
TOTAL	38.366	261.171	4.875	87.593	13.216	62.658	13.207	69.219	7.068	41.701
HOMBRES	16.517	144.654	3.437	53.428	5.298	30.634	4.973	35.990	2.809	24.602
MUJERES	21.849	116.517	1.438	34.165	7.918	32.024	8.234	33.229	4.259	17.099
SECTOR:										
AGRICULTURA	566	25.996	105	3.204	163	5.110	97	9.701	201	7.981
INDUSTRIA	8.873	74.993	2.149	19.436	2.913	19.493	2.955	21.332	856	14.732
CONSTRUCCIÓN	7.036	110.619	2.943	47.534	1.808	11.562	803	17.878	1.482	33.645
SERVICIOS	102.130	406.899	5.188	63.834	24.753	85.114	40.016	136.477	32.173	121.474
SIN EMPLEO ANTERIOR	6.285	102.185	395	7.504	2.777	37.684	1.988	37.772	1.125	19.225

VARIACIÓN DE DEMANDANTES PARADOS SEGÚN OCUPABILIDAD POR COMUNIDADES AUTÓNOMAS

COMUNIDADES AUTÓNOMAS	OCUPABILIDAD									
	TOTAL		MUY BAJA		BAJA		MEDIA		ALTA	
	VAR. MENSUAL	VAR. ANUAL	VAR. MENSUAL	VAR. ANUAL	VAR. MENSUAL	VAR. ANUAL	VAR. MENSUAL	VAR. ANUAL	VAR. MENSUAL	VAR. ANUAL
ANDALUCÍA	16.592	123.129	1.696	34.983	6.147	33.934	5.835	30.862	2.914	23.350
ARAGÓN	3.649	17.981	501	3.853	1.058	4.814	1.426	5.422	664	3.892
ASTURIAS	5.088	10.559	266	1.527	940	2.760	2.031	4.378	1.851	1.894
ILLES BALEARS	-510	16.141	229	2.658	-94	3.051	-500	4.098	-145	6.334
CANARIAS	5.147	37.954	312	10.103	1.114	9.770	1.824	8.814	1.897	9.267
CANTABRIA	903	7.087	78	1.257	197	1.203	328	2.094	300	2.533
CASTILLA LA MANCHA	5.349	37.819	564	6.667	1.148	6.015	1.769	9.745	1.868	15.392
CASTILLA Y LEÓN	9.621	30.158	673	4.843	1.676	5.382	4.418	12.464	2.854	7.469
CATALUÑA	22.122	128.126	3.229	29.960	7.142	38.989	7.696	36.850	4.055	22.327
COM. VALENCIANA	15.720	104.722	839	18.493	4.125	16.211	6.306	36.249	4.450	33.769
EXTREMADURA	4.343	13.016	168	2.612	982	3.780	1.993	4.251	1.200	2.373
GALICIA	8.789	30.312	876	5.700	2.259	8.143	3.455	10.542	2.199	5.927
MADRID	13.523	96.196	-14	6.022	2.383	10.673	4.590	34.266	6.564	45.235
MURCIA	4.028	28.654	769	8.071	1.423	7.452	1.145	8.821	691	4.310
NAVARRA	2.625	6.903	78	822	246	899	822	2.386	1.479	2.796
PAÍS VASCO	7.486	25.594	421	3.102	1.535	4.553	2.591	9.700	2.939	8.239
LA RIOJA	109	3.704	77	896	-3	1.118	-2	1.124	37	566
CEUTA	130	1.254	46	51	51	257	34	325	-1	621
MELILLA	176	1.383	-28	-108	85	-41	98	769	21	763
TOTAL	124.890	720.692	10.780	141.512	32.414	158.963	45.859	223.160	35.837	197.057

ENERO 2010

PARO REGISTRADO. VARIACIÓN MENSUAL SEGÚN SECTOR DE ACTIVIDAD ECONÓMICA *

ENERO	TOTAL	AGRICULTURA	INDUSTRIA	CONSTRUCCIÓN	SERVICIOS	SIN EMPLEO ANTERIOR
1997	35.227	-268	-1.745	2.557	36.391	-1.709
1998	10.285	481	-4.268	-13.832	31.749	-3.845
1999	18.469	1.984	-3.276	-4.373	28.942	-4.807
2000	62.053	5.366	1.100	1.283	51.749	2.555
2001	70.147	1.630	2.704	4.621	58.884	2.309
2002	86.307	3.057	5.629	3.032	72.009	2.580
2003	58.138	89	1.674	-7.079	59.948	3.506
2004	51.312	786	418	-15.323	61.704	3.727
2005	63.884	5.412	8.061	4.357	68.461	-22.407
2006	68.566	1.174	3.888	-3.939	62.752	4.691
2007	59.635	1.291	1.639	-6.479	56.735	6.449
2008	132.378	6.549	9.714	8.930	98.104	9.081
2008*	132.378	5.477	10.287	11.752	98.706	6.155
2009	198.838	4.692	29.257	20.705	146.020	-1.837
2010	124.890	566	8.873	7.036	102.130	6.285

(*) Los datos anteriores a mayo 2005 (fecha de entrada en funcionamiento del SISPE) son reconstruidos.

Desde enero de 1997 hasta enero de 2001, la estimación está basada en datos agregados.

2008* Los datos se han calculado adaptándolos, mediante estimación, a los sectores de actividad CNAE-09

ENERO 2010

EVOLUCIÓN MENSUAL DEL PARO REGISTRADO

	AÑO 2009			AÑO 2010		
	TOTAL	% DE VARIACIÓN		TOTAL	% DE VARIACIÓN	
		MENSUAL	ANUAL		MENSUAL	ANUAL
ENERO	3.327.801	6,35	47,12	4.048.493	3,18	21,66
FEBRERO	3.481.859	4,63	50,38			
MARZO	3.605.402	3,55	56,69			
ABRIL	3.644.880	1,09	55,86			
MAYO	3.620.139	-0,68	53,81			
JUNIO	3.564.889	-1,53	49,13			
JULIO	3.544.095	-0,58	46,03			
AGOSTO	3.629.080	2,40	43,44			
SEPTIEMBRE	3.709.447	2,21	41,29			
OCTUBRE	3.808.353	2,67	35,14			
NOVIEMBRE	3.868.946	1,59	29,43			
DICIEMBRE	3.923.603	1,41	25,40			

EVOLUCIÓN DEL PARO REGISTRADO (SERIES) *

ENERO	TOTAL	VARIACIONES			
		MENSUAL		ANUAL	
		ABSOLUTA	RELATIVA	ABSOLUTA	RELATIVA
1997	2.782.276	35.227	1,28	-213.498	-7,13
1998	2.577.189	10.285	0,40	-205.087	-7,37
1999	2.251.728	18.469	0,83	-325.461	-12,63
2000	2.090.035	62.053	3,06	-161.693	-7,18
2001	2.017.389	70.147	3,60	-72.646	-3,48
2002	2.075.022	86.307	4,34	57.633	2,86
2003	2.185.156	58.138	2,73	110.134	5,31
2004	2.232.560	51.312	2,35	47.404	2,17
2005	2.176.599	63.884	3,02	-55.961	-2,51
2006	2.171.503	68.566	3,26	-5.096	-0,23
2007	2.082.508	59.635	2,95	-88.995	-4,10
2008	2.261.925	132.378	6,22	179.417	8,62
2009	3.327.801	198.838	6,35	1.065.876	47,12
2010	4.048.493	124.890	3,18	720.692	21,66

(*) Los datos anteriores a mayo 2005 (fecha de entrada en funcionamiento del SISPE) son reconstruidos.

Desde enero de 1997 hasta enero de 2001, la estimación está basada en datos agregados.

DEMANDANTES DE EMPLEO, PARO REGISTRADO, CONTRATOS Y PRESTACIONES

ENERO 2010

PARO REGISTRADO SEGÚN SEXO Y EDAD. SERIES

AÑO 2006	TOTAL	HOMBRES	MUJERES	MENORES DE 25 AÑOS			RESTO EDADES		
				TOTAL	HOMBRES	MUJERES	TOTAL	HOMBRES	MUJERES
ENERO	2.171.503	864.667	1.306.836	288.603	135.602	153.001	1.882.900	729.065	1.153.835
FEBRERO	2.169.277	852.501	1.316.776	290.364	134.131	156.233	1.878.913	718.370	1.160.543
MARZO	2.148.530	833.844	1.314.686	287.058	131.880	155.178	1.861.472	701.964	1.159.508
ABRIL	2.075.676	800.875	1.274.801	268.223	123.307	144.916	1.807.453	677.568	1.129.885
MAYO	2.004.528	762.998	1.241.530	250.912	114.966	135.946	1.753.616	648.032	1.105.584
JUNIO	1.959.754	738.743	1.221.011	238.364	110.984	127.380	1.721.390	627.759	1.093.631
JULIO	1.954.984	739.653	1.215.331	227.120	106.366	120.754	1.727.864	633.287	1.094.577
AGOSTO	1.983.677	768.370	1.215.307	229.555	109.373	120.182	1.754.122	658.997	1.095.125
SEPTIEMBRE	1.966.166	752.747	1.213.419	238.710	112.784	125.926	1.727.456	639.963	1.087.493
OCTUBRE	1.992.836	762.491	1.230.345	250.284	117.179	133.105	1.742.552	645.312	1.097.240
NOVIEMBRE	2.023.164	777.062	1.246.102	255.580	120.064	135.516	1.767.584	656.998	1.110.586
DICIEMBRE	2.022.873	804.274	1.218.599	242.012	117.711	124.301	1.780.861	686.563	1.094.298
AÑO 2007									
ENERO	2.082.508	809.259	1.273.249	253.885	120.081	133.804	1.828.623	689.178	1.139.445
FEBRERO	2.075.275	794.202	1.281.073	255.337	118.488	136.849	1.819.938	675.714	1.144.224
MARZO	2.059.451	781.154	1.278.297	252.105	116.271	135.834	1.807.346	664.883	1.142.463
ABRIL	2.023.124	766.163	1.256.961	242.702	112.844	129.858	1.780.422	653.319	1.127.103
MAYO	1.973.231	743.837	1.229.394	228.223	106.916	121.307	1.745.008	636.921	1.108.087
JUNIO	1.965.869	742.690	1.223.179	230.235	109.643	120.592	1.735.634	633.047	1.102.587
JULIO	1.970.338	755.375	1.214.963	220.524	106.153	114.371	1.749.814	649.222	1.100.592
AGOSTO	2.028.296	799.785	1.228.511	226.321	110.876	115.445	1.801.975	688.909	1.113.066
SEPTIEMBRE	2.017.363	787.351	1.230.012	234.419	114.058	120.361	1.782.944	673.293	1.109.651
OCTUBRE	2.048.577	802.831	1.245.746	235.125	114.303	120.822	1.813.452	688.528	1.124.924
NOVIEMBRE	2.094.473	834.047	1.260.426	243.694	120.504	123.190	1.850.779	713.543	1.137.236
DICIEMBRE	2.129.547	885.139	1.244.408	240.383	123.887	116.496	1.889.164	761.252	1.127.912
AÑO 2008									
ENERO	2.261.925	935.597	1.326.328	262.507	134.062	128.445	1.999.418	801.535	1.197.883
FEBRERO	2.315.331	964.233	1.351.098	271.323	138.904	132.419	2.044.008	825.329	1.218.679
MARZO	2.300.975	968.485	1.332.490	270.261	140.441	129.820	2.030.714	828.044	1.202.670
ABRIL	2.338.517	996.715	1.341.802	277.113	146.095	131.018	2.061.404	850.620	1.210.784
MAYO	2.353.575	1.019.759	1.333.816	277.748	149.047	128.701	2.075.827	870.712	1.205.115
JUNIO	2.390.424	1.051.418	1.339.006	280.579	154.716	125.863	2.109.845	896.702	1.213.143
JULIO	2.426.916	1.086.102	1.340.814	277.978	155.705	122.273	2.148.938	930.397	1.218.541
AGOSTO	2.530.001	1.162.191	1.367.810	289.532	164.466	125.066	2.240.469	997.725	1.242.744
SEPTIEMBRE	2.625.368	1.218.732	1.406.636	319.643	182.190	137.453	2.305.725	1.036.542	1.269.183
OCTUBRE	2.818.026	1.335.865	1.482.161	358.755	204.397	154.358	2.459.271	1.131.468	1.327.803
NOVIEMBRE	2.989.269	1.447.780	1.541.489	385.192	222.161	163.031	2.604.077	1.225.619	1.378.458
DICIEMBRE	3.128.963	1.576.467	1.552.496	385.130	228.947	156.183	2.743.833	1.347.520	1.396.313
AÑO 2009									
ENERO	3.327.801	1.673.235	1.654.566	414.841	244.871	169.970	2.912.960	1.428.364	1.484.596
FEBRERO	3.481.859	1.755.969	1.725.890	442.503	259.578	182.925	3.039.356	1.496.391	1.542.965
MARZO	3.605.402	1.821.150	1.784.252	463.340	270.642	192.698	3.142.062	1.550.508	1.591.554
ABRIL	3.644.880	1.843.806	1.801.074	461.331	269.139	192.192	3.183.549	1.574.667	1.608.882
MAYO	3.620.139	1.821.607	1.798.532	447.425	260.543	186.882	3.172.714	1.561.064	1.611.650
JUNIO	3.564.889	1.783.180	1.781.709	421.403	246.764	174.639	3.143.486	1.536.416	1.607.070
JULIO	3.544.095	1.769.542	1.774.553	409.573	237.511	172.062	3.134.522	1.532.031	1.602.491
AGOSTO	3.629.080	1.817.405	1.811.675	413.798	237.506	176.292	3.215.282	1.579.899	1.635.383
SEPTIEMBRE	3.709.447	1.851.361	1.858.086	444.606	251.950	192.656	3.264.841	1.599.411	1.665.430
OCTUBRE	3.808.353	1.904.527	1.903.826	461.474	260.868	200.606	3.346.879	1.643.659	1.703.220
NOVIEMBRE	3.868.946	1.940.401	1.928.545	464.339	263.429	200.910	3.404.607	1.676.972	1.727.635
DICIEMBRE	3.923.603	2.012.536	1.911.067	446.769	257.982	188.787	3.476.834	1.754.554	1.722.280
AÑO 2010									
ENERO	4.048.493	2.060.207	1.988.286	456.386	261.648	194.738	3.592.107	1.798.559	1.793.548
FEBRERO									
MARZO									
ABRIL									
MAYO									
JUNIO									
JULIO									
AGOSTO									
SEPTIEMBRE									
OCTUBRE									
NOVIEMBRE									
DICIEMBRE									

ENERO 2010

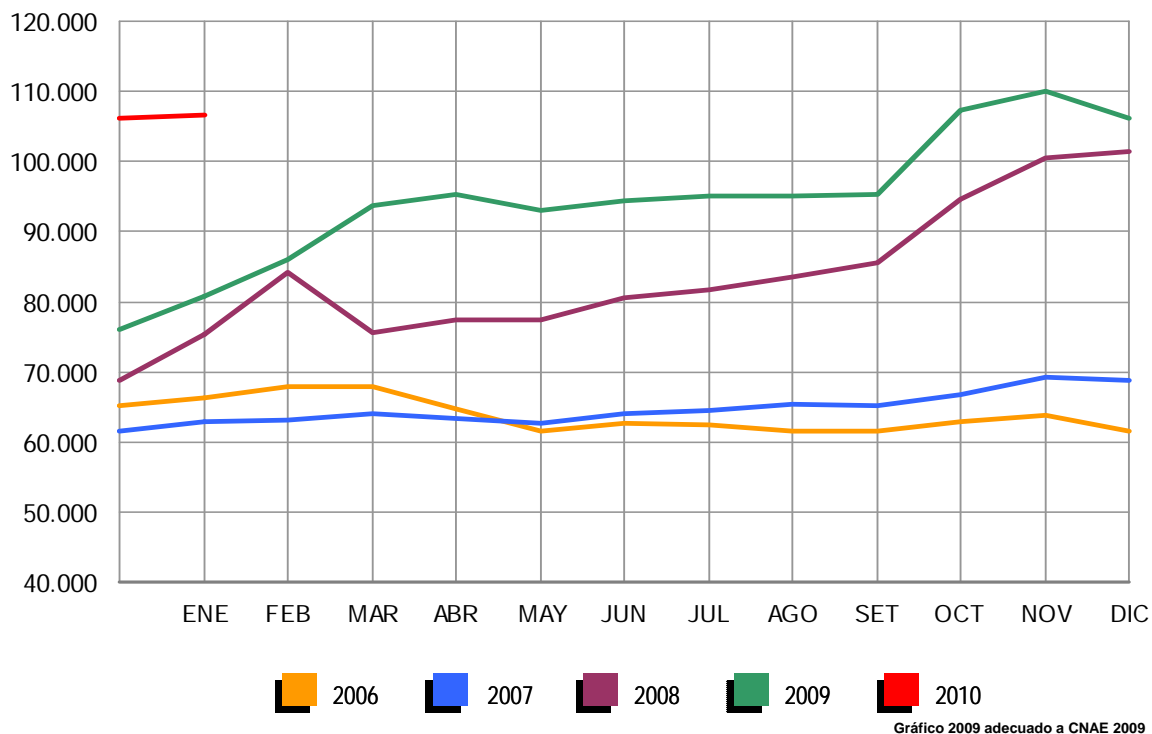
VARIACIÓN ANUAL DEL PARO REGISTRADO SEGÚN SEXO Y EDAD. SERIES

	TOTAL	HOMBRES	MUJERES	MENORES DE 25 AÑOS			RESTO EDADES		
				TOTAL	HOMBRES	MUJERES	TOTAL	HOMBRES	MUJERES
AÑO 2006									
ENERO	-0,23	-3,12	1,78	3,02	4,65	1,61	-0,71	-4,44	1,80
FEBRERO	0,18	-2,27	1,83	2,49	4,08	1,17	-0,17	-3,37	1,92
MARZO	0,17	-3,40	2,58	2,75	3,42	2,18	-0,21	-4,58	2,63
ABRIL	-0,97	-3,85	0,93	-0,98	0,70	-2,36	-0,97	-4,63	1,37
MAYO	-0,14	-2,45	1,33	-3,07	-1,56	-4,31	0,29	-2,61	2,07
JUNIO	-0,76	-2,61	0,38	-6,68	-5,48	-7,70	0,11	-2,08	1,42
JULIO	-1,73	-3,13	-0,86	-7,02	-5,79	-8,07	-0,99	-2,67	0,00
AGOSTO	-1,75	-2,75	-1,11	-7,15	-5,47	-8,62	-1,00	-2,28	-0,22
SEPTIEMBRE	-2,34	-4,02	-1,27	-9,31	-8,33	-10,18	-1,29	-3,22	-0,12
OCTUBRE	-2,92	-5,14	-1,50	-10,00	-9,47	-10,47	-1,81	-4,31	-0,29
NOVIEMBRE	-3,46	-5,36	-2,23	-10,85	-10,16	-11,44	-2,28	-4,42	-0,97
DICIEMBRE	-3,81	-5,60	-2,59	-12,28	-11,50	-13,01	-2,53	-4,51	-1,24
AÑO 2007									
ENERO	-4,10	-6,41	-2,57	-12,03	-11,45	-12,55	-2,88	-5,47	-1,25
FEBRERO	-4,33	-6,84	-2,71	-12,06	-11,66	-12,41	-3,14	-5,94	-1,41
MARZO	-4,15	-6,32	-2,77	-12,18	-11,84	-12,47	-2,91	-5,28	-1,47
ABRIL	-2,53	-4,33	-1,40	-9,51	-8,49	-10,39	-1,50	-3,58	-0,25
MAYO	-1,56	-2,51	-0,98	-9,04	-7,00	-10,77	-0,49	-1,71	0,23
JUNIO	0,31	0,53	0,18	-3,41	-1,21	-5,33	0,83	0,84	0,82
JULIO	0,79	2,13	-0,03	-2,90	-0,20	-5,29	1,27	2,52	0,55
AGOSTO	2,25	4,09	1,09	-1,41	1,37	-3,94	2,73	4,54	1,64
SEPTIEMBRE	2,60	4,60	1,37	-1,80	1,13	-4,42	3,21	5,21	2,04
OCTUBRE	2,80	5,29	1,25	-6,06	-2,45	-9,23	4,07	6,70	2,52
NOVIEMBRE	3,52	7,33	1,15	-4,65	0,37	-9,10	4,71	8,61	2,40
DICIEMBRE	5,27	10,05	2,12	-0,67	5,25	-6,28	6,08	10,88	3,07
AÑO 2008									
ENERO	8,62	15,61	4,17	3,40	11,64	-4,01	9,34	16,30	5,13
FEBRERO	11,57	21,41	5,47	6,26	17,23	-3,24	12,31	22,14	6,51
MARZO	11,73	23,98	4,24	7,20	20,79	-4,43	12,36	24,54	5,27
ABRIL	15,59	30,09	6,75	14,18	29,47	0,89	15,78	30,20	7,42
MAYO	19,28	37,09	8,49	21,70	39,41	6,10	18,96	36,71	8,76
JUNIO	21,60	41,57	9,47	21,87	41,11	4,37	21,56	41,65	10,03
JULIO	23,17	43,78	10,36	26,05	46,68	6,91	22,81	43,31	10,72
AGOSTO	24,74	45,31	11,34	27,93	48,33	8,33	24,33	44,83	11,65
SEPTIEMBRE	30,14	54,79	14,36	36,36	59,73	14,20	29,32	53,95	14,38
OCTUBRE	37,56	66,39	18,98	52,58	78,82	27,76	35,61	64,33	18,03
NOVIEMBRE	42,72	73,58	22,30	58,06	84,36	32,34	40,70	71,77	21,21
DICIEMBRE	46,93	78,10	24,76	60,22	84,80	34,07	45,24	77,01	23,80
AÑO 2009									
ENERO	47,12	78,84	24,75	58,03	82,66	32,33	45,69	78,20	23,93
FEBRERO	50,38	82,11	27,74	63,09	86,88	38,14	48,70	81,31	26,61
MARZO	56,69	88,04	33,90	71,44	92,71	48,43	54,73	87,25	32,34
ABRIL	55,86	84,99	34,23	66,48	84,22	46,69	54,44	85,12	32,88
MAYO	53,81	78,63	34,84	61,09	74,81	45,21	52,84	79,29	33,73
JUNIO	49,13	69,60	33,06	50,19	59,49	38,75	48,99	71,34	32,47
JULIO	46,03	62,93	32,35	47,34	52,54	40,72	45,86	64,66	31,51
AGOSTO	43,44	56,38	32,45	42,92	44,41	40,96	43,51	58,35	31,59
SEPTIEMBRE	41,29	51,91	32,09	39,09	38,29	40,16	41,60	54,30	31,22
OCTUBRE	35,14	42,57	28,45	28,63	27,63	29,96	36,09	45,27	28,27
NOVIEMBRE	29,43	34,03	25,11	20,55	18,58	23,23	30,74	36,83	25,33
DICIEMBRE	25,40	27,66	23,10	16,00	12,68	20,88	26,71	30,21	23,34
AÑO 2010									
ENERO	21,66	23,13	20,17	10,01	6,85	14,57	23,31	25,92	20,81
FEBRERO									
MARZO									
ABRIL									
MAYO									
JUNIO									
JULIO									
AGOSTO									
SEPTIEMBRE									
OCTUBRE									
NOVIEMBRE									
DICIEMBRE									

EVOLUCIÓN DEL PARO REGISTRADO POR SECTORES

2006 - 2010

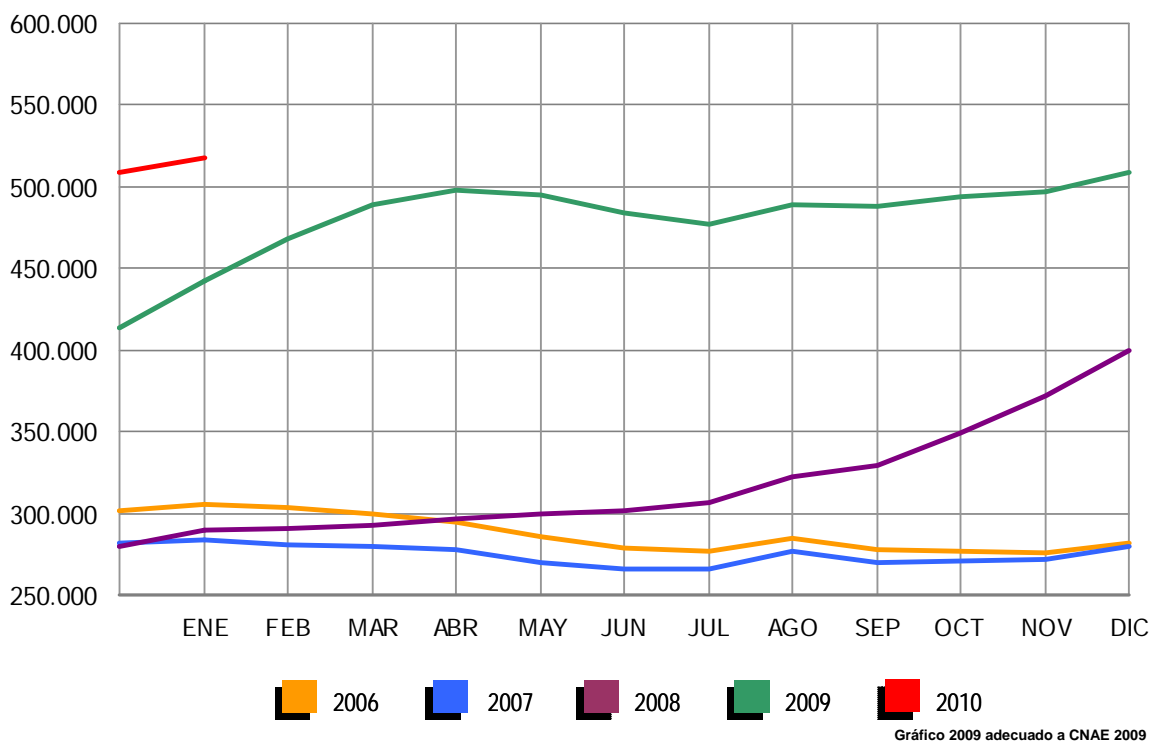
AGRICULTURA



EVOLUCIÓN DEL PARO REGISTRADO POR SECTORES

2006 - 2010

INDUSTRIA



EVOLUCIÓN DEL PARO REGISTRADO POR SECTORES

2006 - 2010

CONSTRUCCIÓN

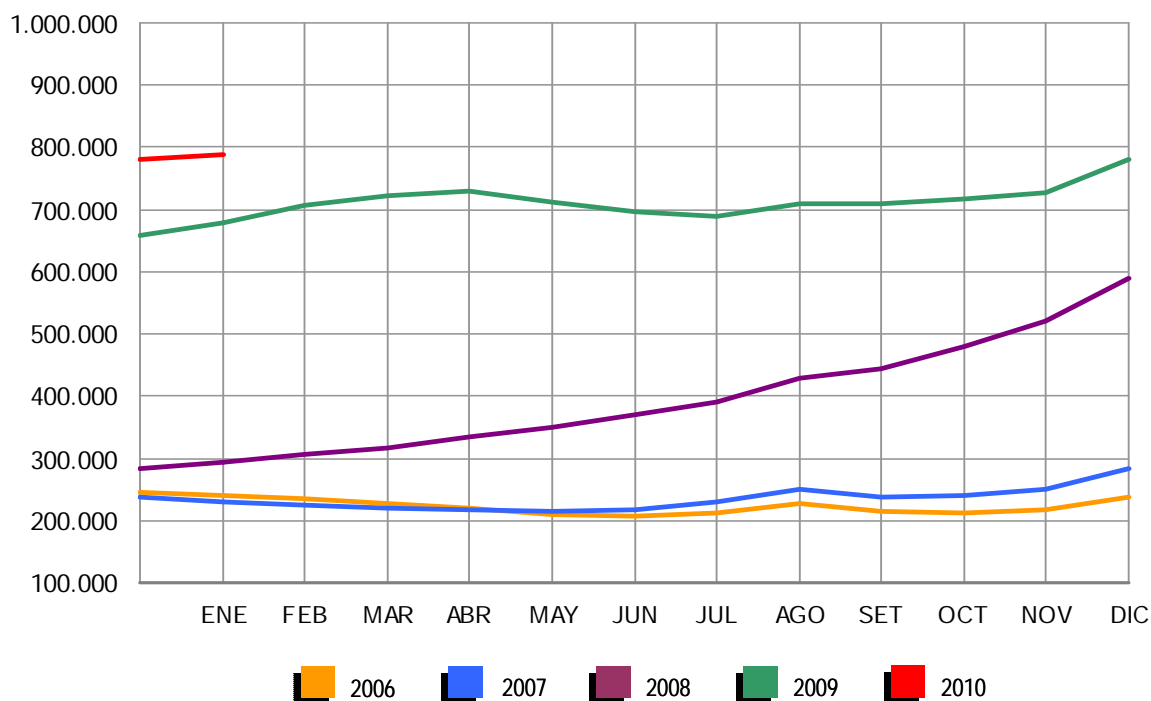


Gráfico 2009 adecuado a CNAE 2009

EVOLUCIÓN DEL PARO REGISTRADO POR SECTORES

2006 - 2010

SERVICIOS

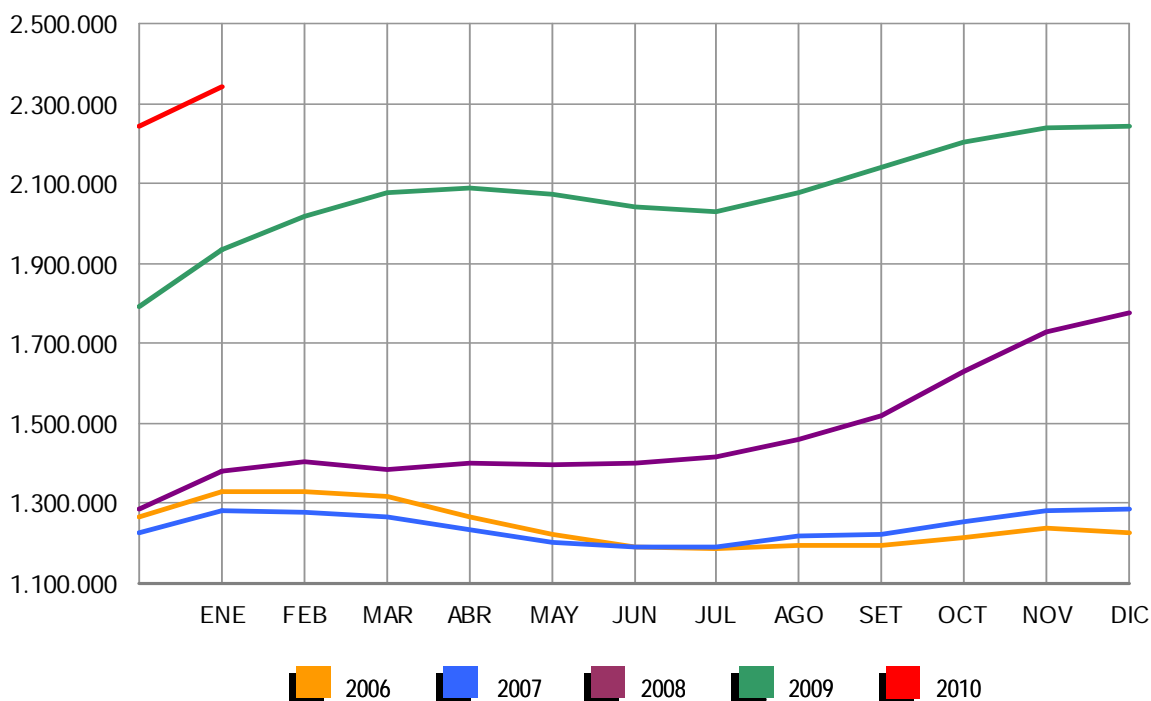


Gráfico 2009 adecuado a CNAE 2009

EVOLUCIÓN DEL PARO REGISTRADO POR SECTORES

2006 - 2010

COLECTIVO SIN EMPLEO ANTERIOR

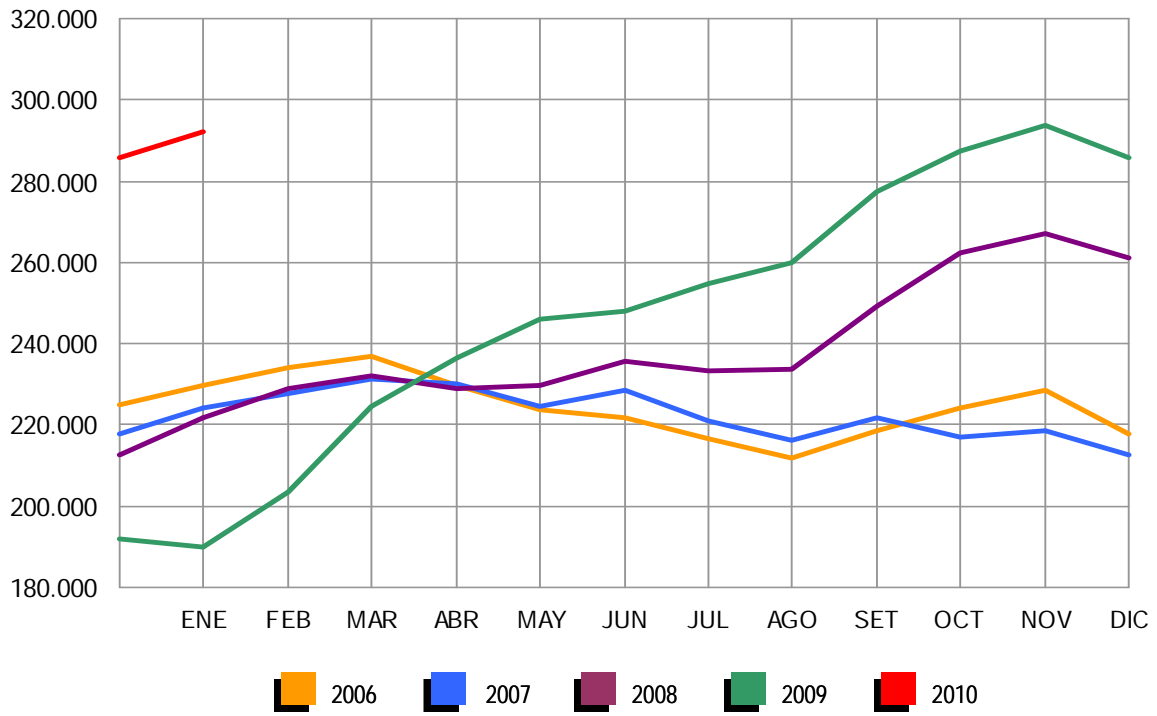


Gráfico 2009 adecuado a CNAE 2009

ENERO 2010

PARO REGISTRADO (EXTRANJEROS) POR SEXO, EDAD Y SECTOR DE ACTIVIDAD ECONÓMICA

	TOTAL	VARIACIÓN				ZONA ORIGEN	
		MENSUAL		ANUAL		PAIS COMUNITARIO	PAIS EXTRACOMUNIT.
		ABSOLUTA	RELATIVA	ABSOLUTA	RELATIVA		
TOTAL	584.453	17.936	3,17	134.948	30,02	185.836	398.617
SEXO:							
HOMBRES	367.527	8.453	2,35	75.243	25,74	107.747	259.780
MUJERES	216.926	9.483	4,57	59.705	37,98	78.089	138.837
MENORES DE 25 AÑOS:							
HOMBRES	28.907	606	2,14	2.078	7,75	9.914	18.993
MUJERES	21.593	1.144	5,59	4.735	28,09	8.981	12.612
TOTAL	50.500	1.750	3,59	6.813	15,60	18.895	31.605
MAYORES DE 25 AÑOS:							
HOMBRES	338.620	7.847	2,37	73.165	27,56	97.833	240.787
MUJERES	195.333	8.339	4,46	54.970	39,16	69.108	126.225
TOTAL	533.953	16.186	3,13	128.135	31,57	166.941	367.012
SECTOR:							
AGRICULTURA	30.171	157	0,52	12.445	70,21	8.543	21.628
INDUSTRIA	48.141	839	1,77	7.694	19,02	16.301	31.840
CONSTRUCCIÓN	165.472	1.389	0,85	20.234	13,93	45.555	119.917
SERVICIOS	293.200	12.815	4,57	69.512	31,08	94.630	198.570
SIN EMPLEO ANTERIOR	47.469	2.736	6,12	25.063	111,86	20.807	26.662

PARO REGISTRADO (EXTRANJEROS) POR COMUNIDADES AUTÓNOMAS

COMUNIDADES AUTÓNOMAS	TOTAL	VARIACIÓN				ZONA ORIGEN	
		MENSUAL		ANUAL		PAIS COMUNITARIO	PAIS EXTRACOMUNIT.
		ABSOLUTA	RELATIVA	ABSOLUTA	RELATIVA		
ANDALUCÍA	66.826	1.460	2,23	17.644	35,87	24.195	42.631
ARAGÓN	23.336	700	3,09	4.887	26,49	9.738	13.598
ASTURIAS	5.470	299	5,78	1.259	29,90	1.924	3.546
ILLES BALEARS	25.629	-499	-1,91	3.601	16,35	9.218	16.411
CANARIAS	27.038	138	0,51	4.163	18,20	8.199	18.839
CANTABRIA	4.807	72	1,52	1.053	28,05	1.453	3.354
CASTILLA LA MANCHA	27.525	160	0,58	6.916	33,56	13.172	14.353
CASTILLA Y LEÓN	22.313	1.066	5,02	4.482	25,14	10.984	11.329
CATALUÑA	128.170	4.907	3,98	34.679	37,09	26.684	101.486
COM. VALENCIANA	81.722	3.634	4,65	21.467	35,63	31.928	49.794
EXTREMADURA	3.608	118	3,38	655	22,18	1.797	1.811
GALICIA	12.439	572	4,82	2.968	31,34	5.569	6.870
MADRID	100.788	3.163	3,24	20.574	25,65	29.161	71.627
MURCIA	23.255	913	4,09	4.965	27,15	3.510	19.745
NAVARRA	8.915	409	4,81	1.307	17,18	2.657	6.258
PAÍS VASCO	14.615	676	4,85	3.424	30,60	3.907	10.708
LA RIOJA	5.622	70	1,26	972	20,90	1.681	3.941
CEUTA	737	20	2,79	-90	-10,88	19	718
MELILLA	1.638	58	3,67	22	1,36	40	1.598
TOTAL	584.453	17.936	3,17	134.948	30,02	185.836	398.617

ENERO 2010

PARO REGISTRADO (EXTRANJEROS) SEGÚN SEXO Y EDAD. SERIES

	TOTAL	HOMBRES	MUJERES	MENORES DE 25 AÑOS			RESTO EDADES		
				TOTAL	HOMBRES	MUJERES	TOTAL	HOMBRES	MUJERES
AÑO 2006									
ENERO	161.169	84.077	77.092	18.743	9.775	8.968	142.426	74.302	68.124
FEBRERO	164.655	84.290	80.365	19.323	9.880	9.443	145.332	74.410	70.922
MARZO	157.027	77.861	79.166	18.037	8.959	9.078	138.990	68.902	70.088
ABRIL	141.939	70.681	71.258	15.813	7.911	7.902	126.126	62.770	63.356
MAYO	128.989	63.325	65.664	13.958	6.845	7.113	115.031	56.480	58.551
JUNIO	127.327	63.526	63.801	13.729	6.807	6.922	113.598	56.719	56.879
JULIO	133.109	69.734	63.375	14.534	7.636	6.898	118.575	62.098	56.477
AGOSTO	137.640	74.698	62.942	14.625	7.891	6.734	123.015	66.807	56.208
SEPTIEMBRE	139.637	72.883	66.754	15.559	8.118	7.441	124.078	64.765	59.313
OCTUBRE	148.027	75.976	72.051	16.883	8.642	8.241	131.144	67.334	63.810
NOVIEMBRE	161.357	82.179	79.178	18.695	9.557	9.138	142.662	72.622	70.040
DICIEMBRE	170.150	92.159	77.991	18.498	9.920	8.578	151.652	82.239	69.413
AÑO 2007									
ENERO	173.824	90.271	83.553	18.667	9.556	9.111	155.157	80.715	74.442
FEBRERO	167.934	84.589	83.345	17.621	8.721	8.900	150.313	75.868	74.445
MARZO	162.435	80.382	82.053	17.054	8.157	8.897	145.381	72.225	73.156
ABRIL	154.139	77.153	76.986	15.650	7.644	8.006	138.489	69.509	68.980
MAYO	148.792	74.805	73.987	14.905	7.331	7.574	133.887	67.474	66.413
JUNIO	148.554	77.040	71.514	14.639	7.497	7.142	133.915	69.543	64.372
JULIO	158.047	87.315	70.732	15.189	8.264	6.925	142.858	79.051	63.807
AGOSTO	167.759	97.124	70.635	15.851	8.997	6.854	151.908	88.127	63.781
SEPTIEMBRE	170.581	95.459	75.122	16.702	9.053	7.649	153.879	86.406	67.473
OCTUBRE	181.820	99.501	82.319	18.318	9.745	8.573	163.502	89.756	73.746
NOVIEMBRE	198.354	109.032	89.322	20.225	10.791	9.434	178.129	98.241	79.888
DICIEMBRE	211.964	123.018	88.946	20.794	11.696	9.098	191.170	111.322	79.848
AÑO 2008									
ENERO	240.707	137.001	103.706	23.947	13.246	10.701	216.760	123.755	93.005
FEBRERO	258.365	146.456	111.909	25.758	14.220	11.538	232.607	132.236	100.371
MARZO	240.111	139.807	100.304	23.834	13.435	10.399	216.277	126.372	89.905
ABRIL	246.066	145.705	100.361	24.494	14.183	10.311	221.572	131.522	90.050
MAYO	248.827	150.236	98.591	24.370	14.495	9.875	224.457	135.741	88.716
JUNIO	258.800	160.568	98.232	25.265	15.353	9.912	233.535	145.215	88.320
JULIO	266.458	169.882	96.576	25.335	15.825	9.510	241.123	154.057	87.066
AGOSTO	280.298	183.209	97.089	25.970	16.466	9.504	254.328	166.743	87.585
SEPTIEMBRE	298.870	192.733	106.137	28.864	17.938	10.926	270.006	174.795	95.211
OCTUBRE	337.493	216.706	120.787	33.225	20.510	12.715	304.268	196.196	108.072
NOVIEMBRE	379.640	244.174	135.466	37.408	23.109	14.299	342.232	221.065	121.167
DICIEMBRE	410.960	271.521	139.439	38.578	24.364	14.214	372.382	247.157	125.225
AÑO 2009									
ENERO	449.505	292.284	157.221	43.687	26.829	16.858	405.818	265.455	140.363
FEBRERO	473.091	305.326	167.765	45.919	27.713	18.206	427.172	277.613	149.559
MARZO	496.778	319.091	177.687	48.977	29.276	19.701	447.801	289.815	157.986
ABRIL	500.017	322.286	177.731	47.523	28.539	18.984	452.494	293.747	158.747
MAYO	492.491	316.070	176.421	45.422	27.155	18.267	447.069	288.915	158.154
JUNIO	485.043	311.209	173.834	43.332	25.925	17.407	441.711	285.284	156.427
JULIO	482.108	310.989	171.119	41.812	25.001	16.811	440.296	285.988	154.308
AGOSTO	488.570	315.972	172.598	41.288	24.622	16.666	447.282	291.350	155.932
SEPTIEMBRE	501.318	318.652	182.666	43.444	25.209	18.235	457.874	293.443	164.431
OCTUBRE	529.227	332.400	196.827	46.655	26.819	19.836	482.572	305.581	176.991
NOVIEMBRE	551.306	343.847	207.459	49.330	28.193	21.137	501.976	315.654	186.322
DICIEMBRE	566.517	359.074	207.443	48.750	28.301	20.449	517.767	330.773	186.994
AÑO 2010									
ENERO	584.453	367.527	216.926	50.500	28.907	21.593	533.953	338.620	195.333
FEBRERO									
MARZO									
ABRIL									
MAYO									
JUNIO									
JULIO									
AGOSTO									
SEPTIEMBRE									
OCTUBRE									
NOVIEMBRE									
DICIEMBRE									

DEMANDANTES DE EMPLEO, PARO REGISTRADO, CONTRATOS Y PRESTACIONES

ENERO 2010

PARO REGISTRADO (EXTRANJEROS) SEGÚN SECTOR DE ACTIVIDAD ECONÓMICA Y PORCENTAJE DE VARIACIÓN MENSUAL. SERIES

	TOTAL		AGRICULTURA		INDUSTRIA		CONSTRUCCIÓN		SERVICIOS		SIN EMP.ANTERIOR	
	ABSOLUTO	%	ABSOLUTO	%	ABSOLUTO	%	ABSOLUTO	%	ABSOLUTO	%	ABSOLUTO	%
AÑO 2007												
ENERO	173.824	2,16	7.169	0,84	12.511	1,39	32.669	-5,47	101.341	4,76	20.134	3,78
FEBRERO	167.934	-3,39	6.960	-2,92	12.159	-2,81	30.191	-7,59	99.002	-2,31	19.622	-2,54
MARZO	162.435	-3,27	7.096	1,95	11.747	-3,39	28.370	-6,03	95.296	-3,74	19.926	1,55
ABRIL	154.139	-5,11	6.903	-2,72	11.272	-4,04	28.195	-0,62	88.256	-7,39	19.513	-2,07
MAYO	148.792	-3,47	6.881	-0,32	10.773	-4,43	27.873	-1,14	84.208	-4,59	19.057	-2,34
JUNIO	148.554	-0,16	7.662	11,35	10.778	0,05	30.122	8,07	81.690	-2,99	18.302	-3,96
JULIO	158.047	6,39	8.651	12,91	11.409	5,85	36.942	22,64	83.395	2,09	17.650	-3,56
AGOSTO	167.759	6,15	8.776	1,44	12.369	8,41	42.767	15,77	86.701	3,96	17.146	-2,86
SEPTIEMBRE	170.581	1,68	8.578	-2,26	12.226	-1,16	40.467	-5,38	90.981	4,94	18.329	6,90
OCTUBRE	181.820	6,59	8.560	-0,21	12.621	3,23	40.319	-0,37	100.320	10,26	20.000	9,12
NOVIEMBRE	198.354	9,09	9.078	6,05	13.473	6,75	43.571	8,07	111.885	11,53	20.347	1,74
DICIEMBRE	211.964	6,86	9.389	3,43	14.803	9,87	53.055	21,77	115.592	3,31	19.125	-6,01
AÑO 2008												
ENERO	240.707	13,56	12.490	33,03	16.926	14,34	55.841	5,25	133.688	15,66	21.762	13,79
FEBRERO	258.365	7,34	16.675	33,51	17.501	3,40	58.020	3,90	140.617	5,18	25.552	17,42
MARZO	240.111	-7,07	10.971	-34,21	16.695	-4,61	58.939	1,58	127.706	-9,18	25.800	0,97
ABRIL	246.066	2,48	11.384	3,76	17.274	3,47	62.519	6,07	127.818	0,09	27.071	4,93
MAYO	248.827	1,12	11.420	0,32	17.789	2,98	65.749	5,17	125.531	-1,79	28.338	4,68
JUNIO	258.800	4,01	12.986	13,71	18.370	3,27	72.224	9,85	125.189	-0,27	30.031	5,97
JULIO	266.458	2,96	13.664	5,22	19.050	3,70	78.379	8,52	125.006	-0,15	30.359	1,09
AGOSTO	280.298	5,19	13.855	1,40	20.373	6,94	86.164	9,93	128.674	2,93	31.232	2,88
SEPTIEMBRE	298.870	6,63	14.032	1,28	21.387	4,98	88.710	2,95	140.354	9,08	34.387	10,10
OCTUBRE	337.493	12,92	16.282	16,03	24.213	13,21	96.105	8,34	162.786	15,98	38.107	10,82
NOVIEMBRE	379.640	12,49	18.322	12,53	28.115	16,12	107.410	11,76	188.095	15,55	37.698	-1,07
DICIEMBRE	410.960	8,25	18.885	3,07	32.080	14,10	124.875	16,26	199.215	5,91	35.905	-4,76
AÑO 2008*												
ENERO	240.707	13,56	10.463	37,60	18.565	14,27	64.389	6,28	133.702	15,65	13.588	13,93
FEBRERO	258.365	7,34	14.499	38,58	19.260	3,74	67.195	4,36	140.632	5,18	16.779	23,48
MARZO	240.111	-7,07	8.949	-38,28	18.330	-4,83	67.466	0,40	127.720	-9,18	17.646	5,17
ABRIL	246.066	2,48	9.312	4,05	18.949	3,38	71.257	5,62	127.833	0,09	18.715	6,06
MAYO	248.827	1,12	9.325	0,14	19.483	2,82	74.585	4,67	125.546	-1,79	19.888	6,27
JUNIO	258.800	4,01	10.807	15,89	20.132	3,33	81.414	9,16	125.204	-0,27	21.243	6,81
JULIO	266.458	2,96	11.420	5,68	20.864	3,64	87.841	7,89	125.022	-0,15	21.311	0,32
AGOSTO	280.298	5,19	11.495	0,65	22.281	6,79	96.118	9,42	128.691	2,93	21.714	1,89
SEPTIEMBRE	298.870	6,63	11.515	0,18	23.422	5,12	99.323	3,33	140.372	9,08	24.238	11,63
OCTUBRE	337.493	12,92	13.440	16,71	26.511	13,19	108.090	8,83	162.806	15,98	26.647	9,94
NOVIEMBRE	379.640	12,49	15.125	12,54	30.700	15,80	120.891	11,84	188.117	15,55	24.806	-6,91
DICIEMBRE	410.960	8,25	15.424	1,98	34.878	13,61	139.469	15,37	199.239	5,91	21.950	-11,52
AÑO 2009												
ENERO	449.505	9,38	17.726	14,92	40.447	15,97	145.238	4,14	223.688	12,27	22.406	2,08
FEBRERO	473.091	5,25	19.223	8,45	43.306	7,07	149.550	2,97	234.210	4,70	26.802	19,62
MARZO	496.778	5,01	21.255	10,57	45.527	5,13	152.520	1,99	243.747	4,07	33.729	25,85
ABRIL	500.017	0,65	21.918	3,12	46.120	1,30	153.612	0,72	243.224	-0,21	35.143	4,19
MAYO	492.491	-1,51	20.992	-4,22	45.401	-1,56	149.904	-2,41	239.302	-1,61	36.892	4,98
JUNIO	485.043	-1,51	23.271	10,86	44.510	-1,96	146.509	-2,26	233.337	-2,49	37.416	1,42
JULIO	482.108	-0,61	24.445	5,04	43.547	-2,16	146.307	-0,14	230.182	-1,35	37.627	0,56
AGOSTO	488.570	1,34	24.170	-1,12	43.920	0,86	148.946	1,80	233.412	1,40	38.122	1,32
SEPTIEMBRE	501.318	2,61	23.458	-2,95	43.476	-1,01	147.668	-0,86	246.387	5,56	40.329	5,79
OCTUBRE	529.227	5,57	28.559	21,75	44.759	2,95	148.788	0,76	263.746	7,05	43.375	7,55
NOVIEMBRE	551.306	4,17	30.272	6,00	45.833	2,40	151.753	1,99	277.520	5,22	45.928	5,89
DICIEMBRE	566.517	2,76	30.014	-0,85	47.302	3,21	164.083	8,13	280.385	1,03	44.733	-2,60
AÑO 2010												
ENERO	584.453	3,17	30.171	0,52	48.141	1,77	165.472	0,85	293.200	4,57	47.469	6,12
FEBRERO												
MARZO												
ABRIL												
MAYO												
JUNIO												
JULIO												
AGOSTO												
SEPTIEMBRE												
OCTUBRE												
NOVIEMBRE												
DICIEMBRE												

(*) Los datos se han calculado adaptándolos, mediante estimación, a los sectores de actividad CNAE-09

ENERO 2010

PARO REGISTRADO POR CC.AA. Y PROVINCIAS

PROVINCIA AUTONOMÍA	TOTAL	VARIACIÓN			
		MENSUAL		ANUAL	
		ABSOLUTA	RELATIVA	ABSOLUTA	RELATIVA
ALMERÍA	64.705	2.266	3,63	13.013	25,17
CÁDIZ	171.266	3.239	1,93	19.995	13,22
CÓRDOBA	74.074	351	0,48	6.746	10,02
GRANADA	86.378	2.071	2,46	14.357	19,93
HUELVA	50.657	717	1,44	7.385	17,07
JAÉN	41.739	-1.703	-3,92	2.195	5,55
MÁLAGA	176.239	5.637	3,30	30.116	20,61
SEVILLA	203.027	4.014	2,02	29.322	16,88
ANDALUCÍA	868.085	16.592	1,95	123.129	16,53
HUESCA	12.988	559	4,50	2.440	23,13
TERUEL	8.525	426	5,26	1.622	23,50
ZARAGOZA	69.759	2.664	3,97	13.919	24,93
ARAGÓN	91.272	3.649	4,16	17.981	24,53
ASTURIAS	80.925	5.088	6,71	10.559	15,01
ILLES BALEARS	90.588	-510	-0,56	16.141	21,68
LAS PALMAS	138.406	2.951	2,18	19.758	16,65
STA. CRUZ DE TENERIFE	115.524	2.196	1,94	18.196	18,70
CANARIAS	253.930	5.147	2,07	37.954	17,57
CANTABRIA	43.197	903	2,14	7.087	19,63
ALBACETE	40.267	1.593	4,12	6.859	20,53
CIUDAD REAL	50.680	815	1,63	8.797	21,00
CUENCA	16.000	553	3,58	3.130	24,32
GUADALAJARA	19.732	775	4,09	4.944	33,43
TOLEDO	66.820	1.613	2,47	14.089	26,72
CASTILLA LA MANCHA	193.499	5.349	2,84	37.819	24,29
ÁVILA	14.081	850	6,42	2.337	19,90
BURGOS	25.679	1.127	4,59	4.315	20,20
LEÓN	37.941	2.044	5,69	5.493	16,93
PALENCIA	12.359	546	4,62	1.959	18,84
SALAMANCA	29.603	1.751	6,29	3.990	15,58
SEGOVIA	9.658	531	5,82	1.957	25,41
SORIA	5.054	354	7,53	777	18,17
VALLADOLID	42.593	1.666	4,07	7.127	20,10
ZAMORA	14.683	752	5,40	2.203	17,65
CASTILLA Y LEÓN	191.651	9.621	5,29	30.158	18,67
BARCELONA	434.881	14.893	3,55	95.910	28,29
GIRONA	57.031	2.553	4,69	12.296	27,49
LLEIDA	27.064	1.511	5,91	6.619	32,37
TARRAGONA	64.907	3.165	5,13	13.301	25,77
CATALUÑA	583.883	22.122	3,94	128.126	28,11
ALICANTE-ALACANT	199.805	4.756	2,44	38.555	23,91
CASTELLÓN-CASTELLÓ	58.294	2.753	4,96	15.438	36,02
VALENCIA-VALÈNCIA	235.468	8.211	3,61	50.729	27,46
COM. VALENCIANA	493.567	15.720	3,29	104.722	26,93
BADAJOS	77.592	2.661	3,55	8.331	12,03
CÁCERES	39.071	1.682	4,50	4.685	13,62
EXTREMADURA	116.663	4.343	3,87	13.016	12,56
A CORUÑA	92.244	2.650	2,96	12.834	16,16
LUGO	22.416	1.248	5,90	3.058	15,80
OURENSE	26.369	1.501	6,04	2.353	9,80
PONTEVEDRA	90.599	3.390	3,89	12.067	15,37
GALICIA	231.628	8.789	3,94	30.312	15,06
MADRID	465.452	13.523	2,99	96.196	26,05
MURCIA	126.313	4.028	3,29	28.654	29,34
NAVARRA	43.278	2.625	6,46	6.903	18,98
ÁLAVA	20.593	1.381	7,19	3.884	23,24
GUIPÚZCOA	40.914	2.420	6,29	7.844	23,72
VIZCAYA	74.180	3.685	5,23	13.866	22,99
PAÍS VASCO	135.687	7.486	5,84	25.594	23,25
LA RIOJA	21.856	109	0,50	3.704	20,41
CEUTA	8.492	130	1,55	1.254	17,33
MELILLA	8.527	176	2,11	1.383	19,36
TOTAL	4.048.493	124.890	3,18	720.692	21,66

ENERO 2010

PARO REGISTRADO SEGÚN SEXO Y EDAD POR CC.AA. Y PROVINCIAS

PROVINCIA AUTONOMÍA	TOTAL	HOMBRES	MUJERES	MENORES DE 25 AÑOS			RESTO DE EDADES		
				TOTAL	HOMBRES	MUJERES	TOTAL	HOMBRES	MUJERES
ALMERÍA	64.705	36.908	27.797	6.895	4.161	2.734	57.810	32.747	25.063
CÁDIZ	171.266	81.390	89.876	17.846	10.065	7.781	153.420	71.325	82.095
CÓRDOBA	74.074	35.010	39.064	7.981	4.436	3.545	66.093	30.574	35.519
GRANADA	86.378	46.632	39.746	9.017	5.259	3.758	77.361	41.373	35.988
HUELVA	50.657	27.701	22.956	5.372	3.269	2.103	45.285	24.432	20.853
JAÉN	41.739	16.307	25.432	4.338	1.943	2.395	37.401	14.364	23.037
MÁLAGA	176.239	91.883	84.356	16.683	9.707	6.976	159.556	82.176	77.380
SEVILLA	203.027	100.163	102.864	20.780	12.077	8.703	182.247	88.086	94.161
ANDALUCÍA	868.085	435.994	432.091	88.912	50.917	37.995	779.173	385.077	394.096
HUESCA	12.988	7.318	5.670	1.820	1.087	733	11.168	6.231	4.937
TERUEL	8.525	4.634	3.891	1.356	796	560	7.169	3.838	3.331
ZARAGOZA	69.759	36.782	32.977	9.014	5.139	3.875	60.745	31.643	29.102
ARAGÓN	91.272	48.734	42.538	12.190	7.022	5.168	79.082	41.712	37.370
ASTURIAS	80.925	38.301	42.624	9.068	5.159	3.909	71.857	33.142	38.715
ILLES BALEARS	90.588	48.828	41.760	13.536	7.475	6.061	77.052	41.353	35.699
LAS PALMAS	138.406	67.594	70.812	15.876	8.384	7.492	122.530	59.210	63.320
STA. CRUZ DE TENERIFE	115.524	59.568	55.956	12.074	6.665	5.409	103.450	52.903	50.547
CANARIAS	253.930	127.162	126.768	27.950	15.049	12.901	225.980	112.113	113.867
CANTABRIA	43.197	22.783	20.414	5.331	3.183	2.148	37.866	19.600	18.266
ALBACETE	40.267	18.096	22.171	5.784	3.190	2.594	34.483	14.906	19.577
CIUDAD REAL	50.680	23.934	26.746	8.270	4.382	3.888	42.410	19.552	22.858
CUENCA	16.000	7.974	8.026	2.253	1.299	954	13.747	6.675	7.072
GUADALAJARA	19.732	10.207	9.525	2.286	1.312	974	17.446	8.895	8.551
TOLEDO	66.820	33.465	33.355	9.094	5.229	3.865	57.726	28.236	29.490
CASTILLA LA MANCHA	193.499	93.676	99.823	27.687	15.412	12.275	165.812	78.264	87.548
ÁVILA	14.081	7.372	6.709	1.916	1.129	787	12.165	6.243	5.922
BURGOS	25.679	12.792	12.887	3.089	1.868	1.221	22.590	10.924	11.666
LEÓN	37.941	18.548	19.393	4.838	2.871	1.967	33.103	15.677	17.426
PALENCIA	12.359	5.985	6.374	1.771	1.028	743	10.588	4.957	5.631
SALAMANCA	29.603	13.219	16.384	3.753	2.005	1.748	25.850	11.214	14.636
SEGOVIA	9.658	5.023	4.635	1.242	754	488	8.416	4.269	4.147
SORIA	5.054	2.548	2.506	812	458	354	4.242	2.090	2.152
VALLADOLID	42.593	20.837	21.756	5.078	3.014	2.064	37.515	17.823	19.692
ZAMORA	14.683	7.193	7.490	1.815	1.045	770	12.868	6.148	6.720
CASTILLA Y LEÓN	191.651	93.517	98.134	24.314	14.172	10.142	167.337	79.345	87.992
BARCELONA	434.881	230.008	204.873	39.742	23.578	16.164	395.139	206.430	188.709
GIRONA	57.031	31.813	25.218	6.556	3.801	2.755	50.475	28.012	22.463
LLEIDA	27.064	15.571	11.493	3.102	1.884	1.218	23.962	13.687	10.275
TARRAGONA	64.907	36.364	28.543	7.515	4.289	3.226	57.392	32.075	25.317
CATALUÑA	583.883	313.756	270.127	56.915	33.552	23.363	526.968	280.204	246.764
ALICANTE-ALACANT	199.805	103.476	96.329	21.760	12.681	9.079	178.045	90.795	87.250
CASTELLÓN-CASTELLÓ	58.294	34.395	23.899	7.501	4.646	2.855	50.793	29.749	21.044
VALENCIA-VALÈNCIA	235.468	122.604	112.864	29.035	16.998	12.037	206.433	105.606	100.827
COM. VALENCIANA	493.567	260.475	233.092	58.296	34.325	23.971	435.271	226.150	209.121
BADAJOS	77.592	32.151	45.441	11.424	5.945	5.479	66.168	26.206	39.962
CÁCERES	39.071	18.583	20.488	6.069	3.271	2.798	33.002	15.312	17.690
EXTREMADURA	116.663	50.734	65.929	17.493	9.216	8.277	99.170	41.518	57.652
A CORUÑA	92.244	42.814	49.430	8.432	4.857	3.575	83.812	37.957	45.855
LUGO	22.416	11.039	11.377	2.448	1.379	1.069	19.968	9.660	10.308
OURENSE	26.369	12.033	14.336	2.530	1.403	1.127	23.839	10.630	13.209
PONTEVEDRA	90.599	41.727	48.872	9.527	5.431	4.096	81.072	36.296	44.776
GALICIA	231.628	107.613	124.015	22.937	13.070	9.867	208.691	94.543	114.148
MADRID	465.452	241.686	223.766	50.975	29.367	21.608	414.477	212.319	202.158
MURCIA	126.313	68.743	57.570	16.893	9.858	7.035	109.420	58.885	50.535
NAVARRA	43.278	21.664	21.614	5.241	3.047	2.194	38.037	18.617	19.420
ÁLAVA	20.593	10.195	10.398	2.027	1.203	824	18.566	8.992	9.574
GUIPÚZCOA	40.914	20.323	20.591	3.603	2.222	1.381	37.311	18.101	19.210
VIZCAYA	74.180	37.426	36.754	7.029	4.289	2.740	67.151	33.137	34.014
PAÍS VASCO	135.687	67.944	67.743	12.659	7.714	4.945	123.028	60.230	62.798
LA RIOJA	21.856	11.624	10.232	2.573	1.549	1.024	19.283	10.075	9.208
CEUTA	8.492	3.514	4.978	1.705	795	910	6.787	2.719	4.068
MELILLA	8.527	3.459	5.068	1.711	766	945	6.816	2.693	4.123
TOTAL	4.048.493	2.060.207	1.988.286	456.386	261.648	194.738	3.592.107	1.798.559	1.793.548

ENERO 2010

PARO REGISTRADO SEGÚN SECTOR DE ACTIVIDAD ECONÓMICA POR CC.AA. Y PROVINCIAS

PROVINCIA AUTONOMÍA	TOTAL	AGRICULTURA	INDUSTRIA	CONSTRUCCIÓN	SERVICIOS	SIN EMPLEO ANTERIOR
ALMERÍA	64.705	4.479	4.588	17.953	32.312	5.373
CÁDIZ	171.266	4.824	14.175	38.129	86.724	27.414
CÓRDOBA	74.074	3.848	10.944	13.797	37.191	8.294
GRANADA	86.378	3.616	6.817	22.776	46.377	6.792
HUELVA	50.657	5.310	3.793	13.277	23.780	4.497
JAÉN	41.739	4.305	5.057	5.444	21.990	4.943
MÁLAGA	176.239	2.235	11.698	43.573	102.369	16.364
SEVILLA	203.027	6.890	20.930	43.665	111.759	19.783
ANDALUCÍA	868.085	35.507	78.002	198.614	462.502	93.460
HUESCA	12.988	994	1.644	2.905	6.923	522
TERUEL	8.525	529	1.558	1.786	4.283	369
ZARAGOZA	69.759	2.101	11.752	12.548	39.587	3.771
ARAGÓN	91.272	3.624	14.954	17.239	50.793	4.662
ASTURIAS	80.925	865	9.146	12.962	52.026	5.926
ILLES BALEARS	90.588	733	4.735	18.614	63.800	2.706
LAS PALMAS	138.406	2.438	6.141	25.327	91.484	13.016
STA. CRUZ DE TENERIFE	115.524	1.848	5.371	26.361	74.430	7.514
CANARIAS	253.930	4.286	11.512	51.688	165.914	20.530
CANTABRIA	43.197	474	4.445	9.496	26.178	2.604
ALBACETE	40.267	1.952	6.048	7.480	21.398	3.389
CIUDAD REAL	50.680	3.545	5.498	10.991	26.892	3.754
CUENCA	16.000	1.090	1.711	3.472	8.613	1.114
GUADALAJARA	19.732	308	2.302	3.587	12.729	806
TOLEDO	66.820	2.358	11.057	14.820	35.606	2.979
CASTILLA LA MANCHA	193.499	9.253	26.616	40.350	105.238	12.042
ÁVILA	14.081	699	1.324	3.970	6.678	1.410
BURGOS	25.679	866	4.876	4.536	13.265	2.136
LEÓN	37.941	764	5.740	6.946	20.048	4.443
PALENCIA	12.359	636	1.855	2.067	6.612	1.189
SALAMANCA	29.603	680	2.657	5.314	16.843	4.109
SEGOVIA	9.658	864	1.119	1.904	5.086	685
SORIA	5.054	210	882	905	2.676	381
VALLADOLID	42.593	1.779	5.228	7.800	22.981	4.805
ZAMORA	14.683	627	1.324	3.450	7.534	1.748
CASTILLA Y LEÓN	191.651	7.125	25.005	36.892	101.723	20.906
BARCELONA	434.881	2.542	85.116	70.017	257.837	19.369
GIRONA	57.031	1.118	8.866	12.694	32.317	2.036
LLEIDA	27.064	2.068	3.915	6.336	13.560	1.185
TARRAGONA	64.907	1.883	9.092	15.181	35.355	3.396
CATALUÑA	583.883	7.611	106.989	104.228	339.069	25.986
ALICANTE-ALACANT	199.805	4.226	38.844	41.479	101.483	13.773
CASTELLÓN-CASTELLÓ	58.294	1.428	12.790	13.287	27.609	3.180
VALENCIA-VALÈNCIA	235.468	5.143	39.729	43.178	134.633	12.785
COM. VALENCIANA	493.567	10.797	91.363	97.944	263.725	29.738
BADAJOS	77.592	4.538	5.926	12.277	44.879	9.972
CÁCERES	39.071	1.788	3.590	9.381	21.228	3.084
EXTREMADURA	116.663	6.326	9.516	21.658	66.107	13.056
A CORUÑA	92.244	2.108	13.335	15.910	51.582	9.309
LUGO	22.416	842	2.377	3.750	13.050	2.397
OURENSE	26.369	958	4.168	3.995	14.489	2.759
PONTEVEDRA	90.599	2.596	15.782	13.916	49.029	9.276
GALICIA	231.628	6.504	35.662	37.571	128.150	23.741
MADRID	465.452	2.438	41.770	82.912	321.707	16.625
MURCIA	126.313	7.153	17.602	29.822	64.992	6.744
NAVARRA	43.278	1.207	8.934	6.482	24.775	1.880
ÁLAVA	20.593	277	3.883	2.542	13.067	824
GUIPÚZCOA	40.914	300	9.819	3.834	25.158	1.803
VIZCAYA	74.180	792	12.090	10.237	46.060	5.001
PAÍS VASCO	135.687	1.369	25.792	16.613	84.285	7.628
LA RIOJA	21.856	1.359	5.170	3.859	10.740	728
CEUTA	8.492	26	266	829	5.655	1.716
MELILLA	8.527	42	196	987	5.816	1.486
TOTAL	4.048.493	106.699	517.675	788.760	2.343.195	292.164

ENERO 2010

PARO REGISTRADO. VARIACIÓN MENSUAL SEGÚN SECTOR DE ACTIVIDAD ECONÓMICA POR CC.AA. Y PROVINCIAS

PROVINCIA AUTONOMÍA	TOTAL	AGRICULTURA	INDUSTRIA	CONSTRUCCIÓN	SERVICIOS	SIN EMPLEO ANTERIOR
ALMERÍA	2.266	288	121	307	1.199	351
CÁDIZ	3.239	55	192	-640	3.173	459
CÓRDOBA	351	-329	-73	-711	1.349	115
GRANADA	2.071	-81	92	-66	1.892	234
HUELVA	717	17	-346	30	894	122
JAÉN	-1.703	-958	-308	-710	205	68
MÁLAGA	5.637	-18	411	220	4.392	632
SEVILLA	4.014	55	432	-1.201	4.281	447
ANDALUCÍA	16.592	-971	521	-2.771	17.385	2.428
HUESCA	559	17	115	68	344	15
TERUEL	426	29	65	96	226	10
ZARAGOZA	2.664	-23	72	336	2.089	190
ARAGÓN	3.649	23	252	500	2.659	215
ASTURIAS	5.088	57	248	425	4.121	237
ILLES BALEARS	-510	17	9	-700	103	61
LAS PALMAS	2.951	8	104	616	2.768	-545
STA. CRUZ DE TENERIFE	2.196	-1	82	269	2.170	-324
CANARIAS	5.147	7	186	885	4.938	-869
CANTABRIA	903	2	11	57	797	36
ALBACETE	1.593	-76	124	124	1.386	35
CIUDAD REAL	815	-316	25	-455	1.435	126
CUENCA	553	5	50	-61	555	4
GUADALAJARA	775	17	60	80	623	-5
TOLEDO	1.613	-290	192	-453	2.068	96
CASTILLA LA MANCHA	5.349	-660	451	-765	6.067	256
ÁVILA	850	32	69	237	465	47
BURGOS	1.127	-20	158	210	670	109
LEÓN	2.044	89	227	439	1.147	142
PALENCIA	546	-2	115	133	303	-3
SALAMANCA	1.751	54	148	397	1.021	131
SEGOVIA	531	-125	55	109	371	121
SORIA	354	16	31	94	185	28
VALLADOLID	1.666	25	182	220	1.086	153
ZAMORA	752	11	77	235	358	71
CASTILLA Y LEÓN	9.621	80	1.062	2.074	5.606	799
BARCELONA	14.893	47	1.514	1.701	10.589	1.042
GIRONA	2.553	-16	280	316	1.873	100
LLEIDA	1.511	17	184	313	926	71
TARRAGONA	3.165	192	563	327	2.006	77
CATALUÑA	22.122	240	2.541	2.657	15.394	1.290
ALICANTE-ALACANT	4.756	362	-160	359	3.836	359
CASTELLÓN-CASTELLÓ	2.753	204	304	399	1.712	134
VALENCIA-VALÈNCIA	8.211	474	1.039	552	6.077	69
COM. VALENCIANA	15.720	1.040	1.183	1.310	11.625	562
BADAJOS	2.661	-4	-28	247	2.511	-65
CÁCERES	1.682	-32	47	462	1.212	-7
EXTREMADURA	4.343	-36	19	709	3.723	-72
A CORUÑA	2.650	62	-162	499	2.244	7
LUGO	1.248	16	103	144	956	29
OURENSE	1.501	60	142	186	1.038	75
PONTEVEDRA	3.390	23	539	552	2.208	68
GALICIA	8.789	161	622	1.381	6.446	179
MADRID	13.523	80	622	291	11.984	546
MURCIA	4.028	356	207	674	2.555	236
NAVARRA	2.625	79	268	49	2.032	197
ÁLAVA	1.381	-16	156	72	1.093	76
GUIPÚZCOA	2.420	7	349	146	1.837	81
VIZCAYA	3.685	125	220	-50	3.258	132
PAÍS VASCO	7.486	116	725	168	6.188	289
LA RIOJA	109	-22	-68	6	251	-58
CEUTA	130	-1	-1	18	119	-5
MELILLA	176	-2	15	68	137	-42
TOTAL	124.890	566	8.873	7.036	102.130	6.285

ENERO 2010

PARO REGISTRADO (COLECTIVO SIN EMPLEO ANTERIOR) SEGÚN TRAMOS DE EDAD. AMBOS SEXOS

PROVINCIA AUTONOMÍA	TOTAL	<20 AÑOS	20-24 AÑOS	25-29 AÑOS	30-44 AÑOS	>44 AÑOS
ALMERÍA	5.373	442	696	587	1.637	2.011
CÁDIZ	27.414	2.276	2.120	1.337	6.402	15.279
CÓRDOBA	8.294	923	919	629	1.913	3.910
GRANADA	6.792	644	934	817	2.087	2.310
HUELVA	4.497	502	423	321	1.071	2.180
JAÉN	4.943	354	585	366	1.178	2.460
MÁLAGA	16.364	1.426	1.471	1.220	4.521	7.726
SEVILLA	19.783	1.580	1.875	1.379	5.035	9.914
ANDALUCÍA	93.460	8.147	9.023	6.656	23.844	45.790
HUESCA	522	140	88	58	127	109
TERUEL	369	95	67	27	88	92
ZARAGOZA	3.771	811	500	344	939	1.177
ARAGÓN	4.662	1.046	655	429	1.154	1.378
ASTURIAS	5.926	815	1.034	668	1.476	1.933
ILLES BALEARS	2.706	695	287	212	680	832
LAS PALMAS	13.016	2.343	1.899	731	2.292	5.751
STA. CRUZ DE TENERIFE	7.514	1.271	1.370	595	1.442	2.836
CANARIAS	20.530	3.614	3.269	1.326	3.734	8.587
CANTABRIA	2.604	348	396	254	668	938
ALBACETE	3.389	678	379	205	636	1.491
CIUDAD REAL	3.754	696	620	289	828	1.321
CUENCA	1.114	176	119	80	251	488
GUADALAJARA	806	152	93	70	224	267
TOLEDO	2.979	616	395	222	670	1.076
CASTILLA LA MANCHA	12.042	2.318	1.606	866	2.609	4.643
ÁVILA	1.410	243	244	125	356	442
BURGOS	2.136	372	374	254	525	611
LEÓN	4.443	703	712	484	1.093	1.451
PALENCIA	1.189	259	197	111	287	335
SALAMANCA	4.109	574	634	449	974	1.478
SEGOVIA	685	143	106	67	207	162
SORIA	381	92	79	34	92	84
VALLADOLID	4.805	734	697	480	1.236	1.658
ZAMORA	1.748	265	252	158	433	640
CASTILLA Y LEÓN	20.906	3.385	3.295	2.162	5.203	6.861
BARCELONA	19.369	3.921	1.917	1.650	4.950	6.931
GIRONA	2.036	486	224	198	545	583
LLEIDA	1.185	248	157	134	366	280
TARRAGONA	3.396	544	439	318	941	1.154
CATALUÑA	25.986	5.199	2.737	2.300	6.802	8.948
ALICANTE-ALACANT	13.773	2.527	1.667	966	3.223	5.390
CASTELLÓN-CASTELLÓ	3.180	793	446	354	1.006	581
VALENCIA-VALÈNCIA	12.785	3.218	1.603	1.103	2.909	3.952
COM. VALENCIANA	29.738	6.538	3.716	2.423	7.138	9.923
BADAJOS	9.972	1.531	1.102	454	1.445	5.440
CÁCERES	3.084	678	561	212	530	1.103
EXTREMADURA	13.056	2.209	1.663	666	1.975	6.543
A CORUÑA	9.309	876	1.384	1.069	2.426	3.554
LUGO	2.397	265	403	284	617	828
OURENSE	2.759	290	414	257	585	1.213
PONTEVEDRA	9.276	1.147	1.229	850	2.344	3.706
GALICIA	23.741	2.578	3.430	2.460	5.972	9.301
MADRID	16.625	2.954	1.845	1.312	4.282	6.232
MURCIA	6.744	1.322	769	478	1.602	2.573
NAVARRA	1.880	369	271	214	458	568
ÁLAVA	824	108	90	108	243	275
GUIPÚZCOA	1.803	159	257	148	478	761
VIZCAYA	5.001	379	607	486	1.522	2.007
PAÍS VASCO	7.628	646	954	742	2.243	3.043
LA RIOJA	728	98	130	87	211	202
CEUTA	1.716	493	300	165	362	396
MELILLA	1.486	356	172	119	380	459
TOTAL	292.164	43.130	35.552	23.539	70.793	119.150

ENERO 2010

PARO REGISTRADO (COLECTIVO SIN EMPLEO ANTERIOR) SEGÚN TRAMOS DE EDAD. HOMBRES

PROVINCIA AUTONOMÍA	TOTAL	<20 AÑOS	20-24 AÑOS	25-29 AÑOS	30-44 AÑOS	>44 AÑOS
ALMERÍA	2.156	258	320	304	706	568
CÁDIZ	4.726	1.199	858	425	1.081	1.163
CÓRDOBA	1.998	498	329	237	491	443
GRANADA	2.128	312	374	292	633	517
HUELVA	1.303	280	190	118	347	368
JAÉN	817	138	175	105	201	198
MÁLAGA	4.842	809	637	485	1.457	1.454
SEVILLA	4.748	818	733	520	1.368	1.309
ANDALUCÍA	22.718	4.312	3.616	2.486	6.284	6.020
HUESCA	174	72	33	18	21	30
TERUEL	138	61	23	11	19	24
ZARAGOZA	1.270	412	186	118	252	302
ARAGÓN	1.582	545	242	147	292	356
ASTURIAS	1.842	452	455	231	366	338
ILLES BALEARS	1.155	382	133	76	218	346
LAS PALMAS	3.796	1.297	799	294	605	801
STA. CRUZ DE TENERIFE	2.354	699	566	210	374	505
CANARIAS	6.150	1.996	1.365	504	979	1.306
CANTABRIA	840	204	175	93	148	220
ALBACETE	809	338	111	61	123	176
CIUDAD REAL	760	267	164	69	110	150
CUENCA	280	81	43	33	49	74
GUADALAJARA	309	79	37	19	64	110
TOLEDO	758	300	127	66	104	161
CASTILLA LA MANCHA	2.916	1.065	482	248	450	671
ÁVILA	480	135	101	43	103	98
BURGOS	790	213	167	93	165	152
LEÓN	1.427	424	282	171	296	254
PALENCIA	368	146	77	34	66	45
SALAMANCA	1.265	289	214	192	274	296
SEGOVIA	222	82	34	19	45	42
SORIA	149	58	25	13	27	26
VALLADOLID	1.493	417	268	189	357	262
ZAMORA	451	135	85	56	86	89
CASTILLA Y LEÓN	6.645	1.899	1.253	810	1.419	1.264
BARCELONA	7.953	2.374	913	693	1.918	2.055
GIRONA	712	313	83	52	130	134
LLEIDA	471	145	64	54	119	89
TARRAGONA	1.376	315	193	132	374	362
CATALUÑA	10.512	3.147	1.253	931	2.541	2.640
ALICANTE-ALACANT	4.425	1.385	696	370	961	1.013
CASTELLÓN-CASTELLÓ	1.273	455	169	113	337	199
VALENCIA-VALÈNCIA	4.743	1.810	701	438	934	860
COM. VALENCIANA	10.441	3.650	1.566	921	2.232	2.072
BADAJOS	1.759	732	357	157	217	296
CÁCERES	778	308	182	63	94	131
EXTREMADURA	2.537	1.040	539	220	311	427
A CORUÑA	2.960	520	582	387	748	723
LUGO	795	145	160	95	203	192
OURENSE	885	185	159	92	193	256
PONTEVEDRA	2.972	703	486	339	703	741
GALICIA	7.612	1.553	1.387	913	1.847	1.912
MADRID	6.128	1.682	802	485	1.354	1.805
MURCIA	1.867	647	304	141	336	439
NAVARRA	634	220	97	58	106	153
ÁLAVA	239	65	27	34	55	58
GUIPÚZCOA	633	84	119	47	132	251
VIZCAYA	1.685	233	286	187	399	580
PAÍS VASCO	2.557	382	432	268	586	889
LA RIOJA	188	50	44	22	36	36
CEUTA	562	258	98	49	88	69
MELILLA	357	165	62	26	44	60
TOTAL	87.243	23.649	14.305	8.629	19.637	21.023

ENERO 2010

PARO REGISTRADO (COLECTIVO SIN EMPLEO ANTERIOR) SEGÚN TRAMOS DE EDAD. MUJERES

PROVINCIA AUTONOMÍA	TOTAL	<20 AÑOS	20-24 AÑOS	25-29 AÑOS	30-44 AÑOS	>44 AÑOS
ALMERÍA	3.217	184	376	283	931	1.443
CÁDIZ	22.688	1.077	1.262	912	5.321	14.116
CÓRDOBA	6.296	425	590	392	1.422	3.467
GRANADA	4.664	332	560	525	1.454	1.793
HUELVA	3.194	222	233	203	724	1.812
JAÉN	4.126	216	410	261	977	2.262
MÁLAGA	11.522	617	834	735	3.064	6.272
SEVILLA	15.035	762	1.142	859	3.667	8.605
ANDALUCÍA	70.742	3.835	5.407	4.170	17.560	39.770
HUESCA	348	68	55	40	106	79
TERUEL	231	34	44	16	69	68
ZARAGOZA	2.501	399	314	226	687	875
ARAGÓN	3.080	501	413	282	862	1.022
ASTURIAS	4.084	363	579	437	1.110	1.595
ILLES BALEARS	1.551	313	154	136	462	486
LAS PALMAS	9.220	1.046	1.100	437	1.687	4.950
STA. CRUZ DE TENERIFE	5.160	572	804	385	1.068	2.331
CANARIAS	14.380	1.618	1.904	822	2.755	7.281
CANTABRIA	1.764	144	221	161	520	718
ALBACETE	2.580	340	268	144	513	1.315
CIUDAD REAL	2.994	429	456	220	718	1.171
CUENCA	834	95	76	47	202	414
GUADALAJARA	497	73	56	51	160	157
TOLEDO	2.221	316	268	156	566	915
CASTILLA LA MANCHA	9.126	1.253	1.124	618	2.159	3.972
ÁVILA	930	108	143	82	253	344
BURGOS	1.346	159	207	161	360	459
LEÓN	3.016	279	430	313	797	1.197
PALENCIA	821	113	120	77	221	290
SALAMANCA	2.844	285	420	257	700	1.182
SEGOVIA	463	61	72	48	162	120
SORIA	232	34	54	21	65	58
VALLADOLID	3.312	317	429	291	879	1.396
ZAMORA	1.297	130	167	102	347	551
CASTILLA Y LEÓN	14.261	1.486	2.042	1.352	3.784	5.597
BARCELONA	11.416	1.547	1.004	957	3.032	4.876
GIRONA	1.324	173	141	146	415	449
LLEIDA	714	103	93	80	247	191
TARRAGONA	2.020	229	246	186	567	792
CATALUÑA	15.474	2.052	1.484	1.369	4.261	6.308
ALICANTE-ALACANT	9.348	1.142	971	596	2.262	4.377
CASTELLÓN-CASTELLÓ	1.907	338	277	241	669	382
VALENCIA-VALÈNCIA	8.042	1.408	902	665	1.975	3.092
COM. VALENCIANA	19.297	2.888	2.150	1.502	4.906	7.851
BADAJOS	8.213	799	745	297	1.228	5.144
CÁCERES	2.306	370	379	149	436	972
EXTREMADURA	10.519	1.169	1.124	446	1.664	6.116
A CORUÑA	6.349	356	802	682	1.678	2.831
LUGO	1.602	120	243	189	414	636
OURENSE	1.874	105	255	165	392	957
PONTEVEDRA	6.304	444	743	511	1.641	2.965
GALICIA	16.129	1.025	2.043	1.547	4.125	7.389
MADRID	10.497	1.272	1.043	827	2.928	4.427
MURCIA	4.877	675	465	337	1.266	2.134
NAVARRA	1.246	149	174	156	352	415
ÁLAVA	585	43	63	74	188	217
GUIPÚZCOA	1.170	75	138	101	346	510
VIZCAYA	3.316	146	321	299	1.123	1.427
PAÍS VASCO	5.071	264	522	474	1.657	2.154
LA RIOJA	540	48	86	65	175	166
CEUTA	1.154	235	202	116	274	327
MELILLA	1.129	191	110	93	336	399
TOTAL	204.921	19.481	21.247	14.910	51.156	98.127

ENERO 2010

PARO REGISTRADO (EXTRANJEROS) SEGÚN SECTOR DE ACTIVIDAD ECONÓMICA POR CC.AA. Y PROVINCIAS

PROVINCIA AUTONOMÍA	TOTAL	AGRICULTURA	INDUSTRIA	CONSTRUCCIÓN	SERVICIOS	SIN EMPLEO ANTERIOR
ALMERÍA	15.713	2.447	797	4.643	6.031	1.795
CÁDIZ	5.473	218	241	920	2.693	1.401
CÓRDOBA	2.167	230	259	261	897	520
GRANADA	7.344	717	395	1.799	3.266	1.167
HUELVA	3.522	993	161	553	1.177	638
JAÉN	1.448	244	111	168	619	306
MÁLAGA	23.560	441	830	6.138	12.991	3.160
SEVILLA	7.599	449	508	1.182	3.897	1.563
ANDALUCÍA	66.826	5.739	3.302	15.664	31.571	10.550
HUESCA	3.608	617	396	1.007	1.379	209
TERUEL	2.524	280	448	815	876	105
ZARAGOZA	17.204	1.364	1.977	5.216	7.552	1.095
ARAGÓN	23.336	2.261	2.821	7.038	9.807	1.409
ASTURIAS	5.470	169	348	1.386	2.892	675
ILLES BALEARS	25.629	318	877	6.865	16.609	960
LAS PALMAS	15.642	240	433	3.027	10.646	1.296
STA. CRUZ DE TENERIFE	11.396	160	342	2.381	7.776	737
CANARIAS	27.038	400	775	5.408	18.422	2.033
CANTABRIA	4.807	89	325	1.437	2.559	397
ALBACETE	3.932	620	478	877	1.574	383
CIUDAD REAL	5.447	991	413	1.548	2.004	491
CUENCA	3.198	399	342	1.036	1.198	223
GUADALAJARA	4.771	178	372	1.370	2.556	295
TOLEDO	10.177	865	1.311	3.301	4.147	553
CASTILLA LA MANCHA	27.525	3.053	2.916	8.132	11.479	1.945
ÁVILA	2.178	98	129	1.003	638	310
BURGOS	4.436	261	513	1.388	1.624	650
LEÓN	3.352	156	462	984	1.157	593
PALENCIA	891	114	75	231	348	123
SALAMANCA	2.214	68	173	562	887	524
SEGOVIA	2.770	501	194	780	992	303
SORIA	1.301	121	171	378	481	150
VALLADOLID	4.029	451	305	1.160	1.521	592
ZAMORA	1.142	138	72	316	374	242
CASTILLA Y LEÓN	22.313	1.908	2.094	6.802	8.022	3.487
BARCELONA	85.004	1.426	8.754	24.718	44.466	5.640
GIRONA	17.113	812	1.745	4.959	8.499	1.098
LLEIDA	9.583	1.429	1.131	2.792	3.650	581
TARRAGONA	16.470	1.175	1.587	5.154	7.246	1.308
CATALUÑA	128.170	4.842	13.217	37.623	63.861	8.627
ALICANTE-ALACANT	33.628	1.604	2.166	10.359	16.894	2.605
CASTELLÓN-CASTELLÓ	16.671	587	2.158	5.677	6.807	1.442
VALENCIA-VALÈNCIA	31.423	1.616	3.192	7.778	16.262	2.575
COM. VALENCIANA	81.722	3.807	7.516	23.814	39.963	6.622
BADAJOS	2.301	311	142	266	1.071	511
CÁCERES	1.307	199	79	249	589	191
EXTREMADURA	3.608	510	221	515	1.660	702
A CORUÑA	4.246	149	385	853	2.035	824
LUGO	1.490	76	140	311	711	252
OURENSE	1.851	92	290	358	745	366
PONTEVEDRA	4.852	236	548	844	2.317	907
GALICIA	12.439	553	1.363	2.366	5.808	2.349
MADRID	100.788	962	6.268	33.961	56.174	3.423
MURCIA	23.255	3.583	2.072	6.778	9.484	1.338
NAVARRA	8.915	701	1.346	2.353	3.885	630
ÁLAVA	3.669	125	362	1.008	1.911	263
GUIPÚZCOA	4.302	96	599	847	2.398	362
VIZCAYA	6.644	218	716	1.510	3.410	790
PAÍS VASCO	14.615	439	1.677	3.365	7.719	1.415
LA RIOJA	5.622	810	944	1.558	1.968	342
CEUTA	737	4	17	118	402	196
MELILLA	1.638	23	42	289	915	369
TOTAL	584.453	30.171	48.141	165.472	293.200	47.469

ANEXO 2

**CONTRATOS
REGISTRADOS**

ENERO 2010

CONTRATOS

	MES	VARIACIÓN			
		MENSUAL		ANUAL	
		ABSOLUTA	RELATIVA	ABSOLUTA	RELATIVA
TOTAL CONTRATOS	1.050.233	-87.332	-7,68	-75.540	-6,71
CONTRATOS INDEFINIDOS *	94.595	8.768	10,22	-24.606	-20,64
CONTRATOS TEMPORALES	955.638	-96.100	-9,14	-50.934	-5,06

CONTRATOS POR COMUNIDADES AUTÓNOMAS

COMUNIDADES AUTÓNOMAS	MES	VARIACIÓN			
		MENSUAL		ANUAL	
		ABSOLUTA	RELATIVA	ABSOLUTA	RELATIVA
ANDALUCÍA	323.633	-15.860	-4,67	-7.692	-2,32
ARAGÓN	24.715	-1.264	-4,87	-914	-3,57
ASTURIAS	18.196	-1.722	-8,65	-1.072	-5,56
ILLES BALEARS	17.847	1.951	12,27	-1.975	-9,96
CANARIAS	38.802	-4.896	-11,20	-3.268	-7,77
CANTABRIA	9.967	-1.310	-11,62	-1.128	-10,17
CASTILLA LA MANCHA	38.696	1.100	2,93	-4.322	-10,05
CASTILLA Y LEÓN	40.314	-3.257	-7,48	-6.311	-13,54
CATALUÑA	142.453	-22.999	-13,90	-13.621	-8,73
COM. VALENCIANA	88.676	-12.514	-12,37	-2.625	-2,88
EXTREMADURA	28.532	-167	-0,58	-2.077	-6,79
GALICIA	49.015	1.759	3,72	-5.580	-10,22
MADRID	118.480	-17.459	-12,84	-15.939	-11,86
MURCIA	34.107	-4.245	-11,07	-7.199	-17,43
NAVARRA	16.216	-170	-1,04	1.361	9,16
PAÍS VASCO	50.065	-7.516	-13,05	-3.389	-6,34
LA RIOJA	5.980	144	2,47	404	7,25
CEUTA	1.428	-731	-33,86	-734	-33,95
MELILLA	2.122	1.233	138,70	468	28,30
EXTRANJERO	989	591	148,49	73	7,97
TOTAL	1.050.233	-87.332	-7,68	-75.540	-6,71

(*) Incluye contratos convertidos en indefinidos

ENERO 2010

CONTRATOS SEGÚN TIPO DE CONTRATACIÓN POR COMUNIDADES AUTÓNOMAS

COMUNIDADES AUTÓNOMAS	TOTAL	INDEFINIDOS					% S/ TOT. NAC.INDF.	TEMPORALES
		TOTAL	ORDINARIOS	F.C.I. *	MINUSVÁLIDOS	CONVERSIÓN		
ANDALUCÍA	323.633	11.133	5.148	1.278	70	4.637	11,77	312.500
ARAGÓN	24.715	2.746	1.062	349	19	1.316	2,90	21.969
ASTURIAS	18.196	1.890	784	309	19	778	2,00	16.306
ILLES BALEARS	17.847	2.259	1.113	207	16	923	2,39	15.588
CANARIAS	38.802	3.990	1.834	411	19	1.726	4,22	34.812
CANTABRIA	9.967	931	440	113	5	373	0,98	9.036
CASTILLA LA MANCHA	38.696	3.249	1.466	421	30	1.332	3,43	35.447
CASTILLA Y LEÓN	40.314	4.297	1.885	674	36	1.702	4,54	36.017
CATALUÑA	142.453	19.376	9.934	2.432	101	6.909	20,48	123.077
COM. VALENCIANA	88.676	8.553	4.023	1.192	62	3.276	9,04	80.123
EXTREMADURA	28.532	1.505	619	301	16	569	1,59	27.027
GALICIA	49.015	5.311	2.315	752	33	2.211	5,61	43.704
MADRID	118.480	19.820	10.444	2.680	81	6.615	20,95	98.660
MURCIA	34.107	3.059	1.748	298	27	986	3,23	31.048
NAVARRA	16.216	1.359	645	158	7	549	1,44	14.857
PAÍS VASCO	50.065	4.043	1.896	602	17	1.528	4,27	46.022
LA RIOJA	5.980	690	355	99	10	226	0,73	5.290
CEUTA	1.428	237	201	7		29	0,25	1.191
MELILLA	2.122	96	52	3	3	38	0,10	2.026
EXTRANJERO	989	51	34	2		15	0,05	938
TOTAL	1.050.233	94.595	45.998	12.288	571	35.738	100,00	955.638

(*) Fomento de la contratación indefinida.

ENERO 2010

EVOLUCIÓN DE LOS CONTRATOS

	AÑO 2009		AÑO 2010		VARIACIÓN ANUAL			
	MES	ACUMULADO	MES	ACUMULADO	MES		ACUMULADO	
					ABSOLUTA	RELATIVA	ABSOLUTA	RELATIVA
ENERO	1.125.773	1.125.773	1.050.233	1.050.233	-75.540	-6,71	-75.540	-6,71
FEBRERO	1.016.678	2.142.451						
MARZO	1.061.112	3.203.563						
ABRIL	1.031.420	4.234.983						
MAYO	1.110.014	5.344.997						
JUNIO	1.274.698	6.619.695						
JULIO	1.403.023	8.022.718						
AGOSTO	944.823	8.967.541						
SEPTIEMBRE	1.354.836	10.322.377						
OCTUBRE	1.357.868	11.680.245						
NOVIEMBRE	1.204.027	12.884.272						
DICIEMBRE	1.137.565	14.021.837						

EVOLUCIÓN DE LOS CONTRATOS INDEFINIDOS *

	AÑO 2009		AÑO 2010		VARIACIÓN ANUAL			
	MES	ACUMULADO	MES	ACUMULADO	MES		ACUMULADO	
					ABSOLUTA	RELATIVA	ABSOLUTA	RELATIVA
ENERO	119.201	119.201	94.595	94.595	-24.606	-20,64	-24.606	-20,64
FEBRERO	115.683	234.884						
MARZO	121.228	356.112						
ABRIL	111.474	467.586						
MAYO	109.097	576.683						
JUNIO	107.735	684.418						
JULIO	111.143	795.561						
AGOSTO	68.735	864.296						
SEPTIEMBRE	128.374	992.670						
OCTUBRE	126.497	1.119.167						
NOVIEMBRE	107.420	1.226.587						
DICIEMBRE	85.827	1.312.414						

EVOLUCIÓN DE LOS CONTRATOS TEMPORALES

	AÑO 2009		AÑO 2010		VARIACIÓN ANUAL			
	MES	ACUMULADO	MES	ACUMULADO	MES		ACUMULADO	
					ABSOLUTA	RELATIVA	ABSOLUTA	RELATIVA
ENERO	1.006.572	1.006.572	955.638	955.638	-50.934	-5,06	-50.934	-5,06
FEBRERO	900.995	1.907.567						
MARZO	939.884	2.847.451						
ABRIL	919.946	3.767.397						
MAYO	1.000.917	4.768.314						
JUNIO	1.166.963	5.935.277						
JULIO	1.291.880	7.227.157						
AGOSTO	876.088	8.103.245						
SEPTIEMBRE	1.226.462	9.329.707						
OCTUBRE	1.231.371	10.561.078						
NOVIEMBRE	1.096.607	11.657.685						
DICIEMBRE	1.051.738	12.709.423						

(*) Incluye contratos convertidos en indefinidos

ENERO 2010

CONTRATOS INDEFINIDOS POR TIPO DE JORNADA Y MODALIDAD

	TOTAL	VARIACIÓN			
		MENSUAL		ANUAL	
		ABSOLUTA	RELATIVA	ABSOLUTA	RELATIVA
JORNADA A TIEMPO COMPLETO:					
ORDINARIO (Bonif. / No Bonif.)	30.331	6.233	25,87	-7.342	-19,49
FOMENTO DE LA CONTRATACIÓN INDEFINIDA	8.249	941	12,88	-974	-10,56
MINUSVÁLIDOS (Sólo bonificados)	79	9	12,86	6	8,22
MINUSVÁLIDOS F.C.I.	324			-3	-0,92
CONVERTIDOS EN INDEFINIDOS	25.439	1.100	4,52	-12.438	-32,84
TOTAL	64.422	8.283	14,75	-20.751	-24,36
JORNADA A TIEMPO PARCIAL:					
ORDINARIO (Bonif. / No Bonif.)	10.799	613	6,02	-1.922	-15,11
FOMENTO DE LA CONTRATACIÓN	3.568	-521	-12,74	21	0,59
MINUSVÁLIDOS (Sólo bonificados)	37	9	32,14	1	2,78
MINUSVÁLIDOS F.C.I.	109	-23	-17,42	-1	-0,91
CONVERTIDOS EN INDEFINIDOS	9.619	469	5,13	-1.745	-15,36
TOTAL	24.132	547	2,32	-3.646	-13,13
FIJOS DISCONTINUOS:					
ORDINARIO (Bonif. / No Bonif.)	4.868	218	4,69	2	0,04
FOMENTO DE LA CONTRATACIÓN	471	-30	-5,99	-101	-17,66
MINUSVÁLIDOS (Sólo bonificados)	7	3	75,00		
MINUSVÁLIDOS F.C.I.	15	3	25,00		
CONVERTIDOS EN INDEFINIDOS	680	-256	-27,35	-110	-13,92
TOTAL	6.041	-62	-1,02	-209	-3,34
TOTAL	94.595	8.768	10,22	-24.606	-20,64

CONTRATOS INDEFINIDOS POR MODALIDAD

TIPO DE CONTRATO	TOTAL	VARIACIÓN			
		MENSUAL		ANUAL	
		ABSOLUTA	RELATIVA	ABSOLUTA	RELATIVA
ORDINARIO (Bonif. / No Bonif.)	45.998	7.064	18,14	-9.262	-16,76
FOMENTO DE LA CONTRATACIÓN INDEFINIDA	12.288	390	3,28	-1.054	-7,90
MINUSVÁLIDOS (Sólo bonificados)	123	21	20,59	7	6,03
MINUSVÁLIDOS F.C.I.	448	-20	-4,27	-4	-0,88
CONVERTIDOS EN INDEFINIDOS	35.738	1.313	3,81	-14.293	-28,57
TOTAL	94.595	8.768	10,22	-24.606	-20,64

CONVERTIDOS EN INDEFINIDOS SEGÚN CONTRATO DE ORIGEN:

OBRA O SERVICIO	8.306	623	8,11	-364	-4,20
EVENTUAL CIRCUNSP. PRODUCCIÓN	23.844	276	1,17	-13.130	-35,51
INTERINIDAD	1.029	67	6,96	-172	-14,32
TEMPORAL MINUSVÁLIDOS	210	-51	-19,54	-66	-23,91
SUSTITUCIÓN JUBILACIÓN 64 AÑOS	37	-6	-13,95	-14	-27,45
PRÁCTICAS	1.166	188	19,22	-398	-25,45
RELEVO	914	236	34,81	-103	-10,13
FORMACIÓN	218	-23	-9,54	-39	-15,18
OTROS CONTRATOS	14	3	27,27	-7	-33,33
TOTAL	35.738	1.313	3,81	-14.293	-28,57

ENERO 2010

CONTRATOS INDEFINIDOS POR SEXO, EDAD Y SECTOR DE ACTIVIDAD ECONÓMICA

	TOTAL	VARIACIÓN			
		MENSUAL		ANUAL	
		ABSOLUTA	RELATIVA	ABSOLUTA	RELATIVA
POR SEXO Y EDAD					
HOMBRES					
<25 AÑOS	7.354	-92	-1,24	-3.060	-29,38
25-44 AÑOS	34.550	4.546	15,15	-7.957	-18,72
>44 AÑOS	10.140	1.771	21,16	-1.177	-10,40
TOTAL	52.044	6.225	13,59	-12.194	-18,98
MUJERES					
<25 AÑOS	7.211	-568	-7,30	-3.146	-30,38
25-44 AÑOS	28.384	2.495	9,64	-7.854	-21,67
>44 AÑOS	6.956	616	9,72	-1.412	-16,87
TOTAL	42.551	2.543	6,36	-12.412	-22,58
AMBOS SEXOS					
<25 AÑOS	14.565	-660	-4,33	-6.206	-29,88
25-44 AÑOS	62.934	7.041	12,60	-15.811	-20,08
>44 AÑOS	17.096	2.387	16,23	-2.589	-13,15
TOTAL	94.595	8.768	10,22	-24.606	-20,64
SECTOR					
AGRICULTURA	2.774	161	6,16	-136	-4,67
INDUSTRIA	11.241	2.251	25,04	-3.683	-24,68
CONSTRUCCIÓN	8.785	1.982	29,13	-2.927	-24,99
SERVICIOS	71.795	4.374	6,49	-17.860	-19,92
TOTAL	94.595	8.768	10,22	-24.606	-20,64

CONTRATOS INDEFINIDOS (CONVERSIONES) POR SEXO, EDAD Y SECTOR DE ACTIVIDAD ECONÓMICA

	TOTAL	VARIACIÓN			
		MENSUAL		ANUAL	
		ABSOLUTA	RELATIVA	ABSOLUTA	RELATIVA
POR SEXO Y EDAD					
HOMBRES					
<25 AÑOS	3.144	2	0,06	-1.898	-37,64
25-44 AÑOS	13.255	583	4,60	-4.821	-26,67
>44 AÑOS	2.703	170	6,71	-558	-17,11
TOTAL	19.102	755	4,12	-7.277	-27,59
MUJERES					
<25 AÑOS	3.258	-51	-1,54	-1.674	-33,94
25-44 AÑOS	11.312	621	5,81	-4.510	-28,50
>44 AÑOS	2.066	-12	-0,58	-832	-28,71
TOTAL	16.636	558	3,47	-7.016	-29,66
AMBOS SEXOS					
<25 AÑOS	6.402	-49	-0,76	-3.572	-35,81
25-44 AÑOS	24.567	1.204	5,15	-9.331	-27,53
>44 AÑOS	4.769	158	3,43	-1.390	-22,57
TOTAL	35.738	1.313	3,81	-14.293	-28,57
SECTOR					
AGRICULTURA	554	-230	-29,34	-63	-10,21
INDUSTRIA	4.929	883	21,82	-2.493	-33,59
CONSTRUCCIÓN	2.831	-289	-9,26	-1.663	-37,00
SERVICIOS	27.424	949	3,58	-10.074	-26,87
TOTAL	35.738	1.313	3,81	-14.293	-28,57

ENERO 2010

CONTRATOS INDEFINIDOS SEGÚN MODALIDAD POR EDAD, SEXO Y SECTOR DE ACTIVIDAD ECONÓMICA

TIPO DE CONTRATO	TOTAL		EDAD DEL TRABAJADOR				
	MES	%	< 20	20 - 24	25 - 29	30 - 44	> =45
ORDINARIO (Bonif. / No Bonif.)	45.998	48,63	827	4.338	7.792	25.236	7.805
FOMENTO DE LA CONTRATACIÓN INDEFINIDA	12.288	12,99	592	2.362	3.320	1.681	4.333
MINUSVÁLIDOS (Sólo bonificados)	123	0,13	1	10	8	68	36
MINUSVÁLIDOS F.C.I.	448	0,47	10	23	55	207	153
CONVERTIDOS EN INDEFINIDOS	35.738	37,78	736	5.666	8.211	16.356	4.769
TOTAL	94.595	100,00	2.166	12.399	19.386	43.548	17.096

CONVERTIDOS EN INDEFINIDOS SEGÚN CONTRATO DE ORIGEN:

OBRA O SERVICIO	8.306	23,24	48	840	1.823	4.177	1.418
EVENTUAL CIRCUNS. PRODUCCIÓN	23.844	66,72	591	4.053	5.281	10.915	3.004
INTERINIDAD	1.029	2,88	11	158	224	469	167
TEMPORAL MINUSVÁLIDOS	210	0,59		16	23	99	72
SUSTITUCIÓN JUBILACIÓN 64 AÑOS	37	0,10		6	7	20	4
PRÁCTICAS	1.166	3,26	9	417	607	130	3
RELEVO	914	2,56		36	242	540	96
FORMACIÓN	218	0,61	77	140		1	
OTROS CONTRATOS	14	0,04			4	5	5
TOTAL	35.738	100,00	736	5.666	8.211	16.356	4.769

TIPO DE CONTRATO	TOTAL	SEXO		SECTOR DE ACTIVIDAD ECONÓMICA			
		HOMBRES	MUJERES	AGRICULTURA	INDUSTRIA	CONSTRUCCIÓN	SERVICIOS
ORDINARIO (Bonif. / No Bonif.)	45.998	26.221	19.777	1.993	4.966	5.010	34.029
FOMENTO DE LA CONTRATACIÓN INDEFINIDA	12.288	6.375	5.913	223	1.294	913	9.858
MINUSVÁLIDOS (Sólo bonificados)	123	71	52	1	11	10	101
MINUSVÁLIDOS F.C.I.	448	275	173	3	41	21	383
CONVERTIDOS EN INDEFINIDOS	35.738	19.102	16.636	554	4.929	2.831	27.424
TOTAL	94.595	52.044	42.551	2.774	11.241	8.785	71.795

CONVERTIDOS EN INDEFINIDOS SEGÚN CONTRATO DE ORIGEN:

OBRA O SERVICIO	8.306	4.583	3.723	194	1.115	1.246	5.751
EVENTUAL CIRCUNS. PRODUCCIÓN	23.844	12.665	11.179	349	2.842	1.403	19.250
INTERINIDAD	1.029	322	707	4	121	12	892
TEMPORAL MINUSVÁLIDOS	210	132	78	2	16	8	184
SUSTITUCIÓN JUBILACIÓN 64 AÑOS	37	29	8	1	16	3	17
PRÁCTICAS	1.166	586	580	2	217	90	857
RELEVO	914	643	271	2	570	27	315
FORMACIÓN	218	132	86		31	42	145
OTROS CONTRATOS	14	10	4		1		13
TOTAL	35.738	19.102	16.636	554	4.929	2.831	27.424

ENERO 2010

CONTRATOS TEMPORALES POR TIPO DE JORNADA Y MODALIDAD

	TOTAL	VARIACIÓN			
		MENSUAL		ANUAL	
		ABSOLUTA	RELATIVA	ABSOLUTA	RELATIVA
JORNADA A TIEMPO COMPLETO:					
OBRA O SERVICIO	320.525	7.761	2,48	-23.221	-6,76
EVENTUALES CIRCUNSTANCIAS DE LA PRODUCCIÓN	311.802	-27.340	-8,06	-18.813	-5,69
INTERNIDAD	73.082	-15.520	-17,52	-6.040	-7,63
JUBILACIÓN ESPECIAL 64 AÑOS	210	26	14,13	34	19,32
RELEVO	1.442	-1.321	-47,81	-706	-32,87
TEMPORAL DE MINUSVÁLIDOS	719	108	17,68	105	17,10
PRÁCTICAS	2.896	829	40,11	-229	-7,33
FORMACIÓN	6.342	-1.139	-15,23	-1.345	-17,50
OTROS CONTRATOS	6.110	685	12,63	-554	-8,31
TOTAL	723.128	-35.911	-4,73	-50.769	-6,56
JORNADA A TIEMPO PARCIAL:					
OBRA O SERVICIO	93.494	-9.664	-9,37	-427	-0,45
EVENTUALES CIRCUNSTANCIAS DE LA PRODUCCIÓN	100.599	-40.303	-28,60	2.586	2,64
INTERNIDAD	34.679	-7.437	-17,66	-1.844	-5,05
RELEVO	499	-618	-55,33	-75	-13,07
JUBILACIÓN PARCIAL	2.270	-2.215	-49,39	-465	-17,00
TEMPORAL DE MINUSVÁLIDOS	371	2	0,54	79	27,05
PRÁCTICAS	588	49	9,09	-6	-1,01
OTROS CONTRATOS	10	-3	-23,08	-13	-56,52
TOTAL	232.510	-60.189	-20,56	-165	-0,07
TOTAL	955.638	-96.100	-9,14	-50.934	-5,06

CONTRATOS TEMPORALES POR MODALIDAD

TIPO DE CONTRATO	TOTAL	VARIACIÓN			
		MENSUAL		ANUAL	
		ABSOLUTA	RELATIVA	ABSOLUTA	RELATIVA
OBRA O SERVICIO	414.019	-1.903	-0,46	-23.648	-5,40
EVENTUALES CIRCUNSTANCIAS DE LA PRODUCCIÓN	412.401	-67.643	-14,09	-16.227	-3,79
INTERNIDAD	107.761	-22.957	-17,56	-7.884	-6,82
JUBILACIÓN ESPECIAL 64 AÑOS	210	26	14,13	34	19,32
RELEVO	1.941	-1.939	-49,97	-781	-28,69
JUBILACIÓN PARCIAL	2.270	-2.215	-49,39	-465	-17,00
TEMPORAL DE MINUSVÁLIDOS	1.090	110	11,22	184	20,31
PRÁCTICAS	3.484	878	33,69	-235	-6,32
FORMACIÓN	6.342	-1.139	-15,23	-1.345	-17,50
OTROS CONTRATOS	6.120	682	12,54	-567	-8,48
TOTAL	955.638	-96.100	-9,14	-50.934	-5,06

EVOLUCIÓN DE LOS CONTRATOS

AÑO 2006	TOTAL	VARIACIÓN RELATIVA		INDEFINIDOS					TEMPORALES		
		MENSUAL	ANUAL	TOTAL	% SOBRE TOTAL CONT.	VARIACIÓN RELATIVA		TOTAL	% SOBRE TOTAL CONT.	VARIACIÓN RELATIVA	
						MENSUAL	ANUAL			MENSUAL	ANUAL
ENERO	1.472.539	10,75	14,60	159.739	10,85%	47,25	33,63	1.312.800	89,15%	7,51	12,65
FEBRERO	1.366.664	-7,19	11,08	160.557	11,75%	0,51	18,81	1.206.107	88,25%	-8,13	10,13
MARZO	1.555.516	13,82	18,98	176.266	11,33%	9,78	25,30	1.379.250	88,67%	14,36	18,22
ABRIL	1.304.213	-16,16	-1,40	145.658	11,17%	-17,36	9,40	1.158.555	88,83%	-16,00	-2,61
MAYO	1.637.566	25,56	14,54	166.868	10,19%	14,56	24,12	1.470.698	89,81%	26,94	13,54
JUNIO	1.655.753	1,11	5,67	152.484	9,21%	-8,62	14,63	1.503.269	90,79%	2,21	4,83
JULIO	1.670.892	0,91	6,41	168.285	10,07%	10,36	44,74	1.502.607	89,93%	-0,04	3,35
AGOSTO	1.322.920	-20,83	1,88	139.997	10,58%	-16,81	51,98	1.182.923	89,42%	-21,28	-1,94
SEPTIEMBRE	1.674.735	26,59	3,51	200.688	11,98%	43,35	44,49	1.474.047	88,02%	24,61	-0,34
OCTUBRE	1.819.192	8,63	11,12	239.673	13,17%	19,43	61,69	1.579.519	86,83%	7,16	6,08
NOVIEMBRE	1.660.499	-8,72	5,80	231.908	13,97%	-3,24	62,29	1.428.591	86,03%	-9,56	0,14
DICIEMBRE	1.386.283	-16,51	4,26	235.122	16,96%	1,39	116,74	1.151.161	83,04%	-19,42	-5,73
AÑO 2007											
ENERO	1.653.150	19,25	12,27	255.422	15,45%	8,63	59,90	1.397.728	84,55%	21,42	6,47
FEBRERO	1.408.327	-14,81	3,05	175.887	12,49%	-31,14	9,55	1.232.440	87,51%	-11,83	2,18
MARZO	1.564.432	11,08	0,57	193.165	12,35%	9,82	9,59	1.371.267	87,65%	11,26	-0,58
ABRIL	1.385.980	-11,41	6,27	168.931	12,19%	-12,55	15,98	1.217.049	87,81%	-11,25	5,05
MAYO	1.625.492	17,28	-0,74	190.378	11,71%	12,70	14,09	1.435.114	88,29%	17,92	-2,42
JUNIO	1.582.127	-2,67	-4,45	178.278	11,27%	-6,36	16,92	1.403.849	88,73%	-2,18	-6,61
JULIO	1.754.918	10,92	5,03	180.841	10,30%	1,44	7,46	1.574.077	89,70%	12,13	4,76
AGOSTO	1.287.035	-26,66	-2,71	127.583	9,91%	-29,45	-8,87	1.159.452	90,09%	-26,34	-1,98
SEPTIEMBRE	1.595.921	24,00	-4,71	192.289	12,05%	50,72	-4,19	1.403.632	87,95%	21,06	-4,78
OCTUBRE	1.911.389	19,77	5,07	233.084	12,19%	21,22	-2,75	1.678.305	87,81%	19,57	6,25
NOVIEMBRE	1.592.018	-16,71	-4,12	190.015	11,94%	-18,48	-18,06	1.402.003	88,06%	-16,46	-1,86
DICIEMBRE	1.261.319	-20,77	-9,01	134.511	10,66%	-29,21	-42,79	1.126.808	89,34%	-19,63	-2,12
AÑO 2008											
ENERO	1.581.360	25,37	-4,34	196.763	12,44%	46,28	-22,97	1.384.597	87,56%	22,88	-0,94
FEBRERO	1.427.302	-9,74	1,35	186.135	13,04%	-5,40	5,83	1.241.167	86,96%	-10,36	0,71
MARZO	1.285.644	-9,92	-17,82	168.133	13,08%	-9,67	-12,96	1.117.511	86,92%	-9,96	-18,51
ABRIL	1.459.666	13,54	5,32	189.283	12,97%	12,58	12,05	1.270.383	87,03%	13,68	4,38
MAYO	1.384.915	-5,12	-14,80	164.464	11,88%	-13,11	-13,61	1.220.451	88,12%	-3,93	-14,96
JUNIO	1.419.348	2,49	-10,29	153.986	10,85%	-6,37	-13,63	1.265.362	89,15%	3,68	-9,86
JULIO	1.626.466	14,59	-7,32	160.363	9,86%	4,14	-11,32	1.466.103	90,14%	15,86	-6,86
AGOSTO	1.049.939	-35,45	-18,42	97.584	9,29%	-39,15	-23,51	952.355	90,71%	-35,04	-17,86
SEPTIEMBRE	1.501.595	43,02	-5,91	173.481	11,55%	77,78	-9,78	1.328.114	88,45%	39,46	-5,38
OCTUBRE	1.584.811	5,54	-17,09	180.229	11,37%	3,89	-22,68	1.404.582	88,63%	5,76	-16,31
NOVIEMBRE	1.162.614	-26,64	-26,97	129.123	11,11%	-28,36	-32,05	1.033.491	88,89%	-26,42	-26,28
DICIEMBRE	1.117.577	-3,87	-11,40	103.061	9,22%	-20,18	-23,38	1.014.516	90,78%	-1,84	-9,97
AÑO 2009											
ENERO	1.125.773	0,73	-28,81	119.201	10,59%	15,66	-39,42	1.006.572	89,41%	-0,78	-27,30
FEBRERO	1.016.678	-9,69	-28,77	115.683	11,38%	-2,95	-37,85	900.995	88,62%	-10,49	-27,41
MARZO	1.061.112	4,37	-17,46	121.228	11,42%	4,79	-27,90	939.884	88,58%	4,32	-15,89
ABRIL	1.031.420	-2,80	-29,34	111.474	10,81%	-8,05	-41,11	919.946	89,19%	-2,12	-27,59
MAYO	1.110.014	7,62	-19,85	109.097	9,83%	-2,13	-33,67	1.000.917	90,17%	8,80	-17,99
JUNIO	1.274.698	14,84	-10,19	107.735	8,45%	-1,25	-30,04	1.166.963	91,55%	16,59	-7,78
JULIO	1.403.023	10,07	-13,74	111.143	7,92%	3,16	-30,69	1.291.880	92,08%	10,70	-11,88
AGOSTO	944.823	-32,66	-10,01	68.735	7,27%	-38,16	-29,56	876.088	92,73%	-32,19	-8,01
SEPTIEMBRE	1.354.836	43,40	-9,77	128.374	9,48%	86,77	-26,00	1.226.462	90,52%	39,99	-7,65
OCTUBRE	1.357.868	0,22	-14,32	126.497	9,32%	-1,46	-29,81	1.231.371	90,68%	0,40	-12,33
NOVIEMBRE	1.204.027	-11,33	3,56	107.420	8,92%	-15,08	-16,81	1.096.607	91,08%	-10,94	6,11
DICIEMBRE	1.137.565	-5,52	1,79	85.827	7,54%	-20,10	-16,72	1.051.738	92,46%	-4,09	3,67
AÑO 2010											
ENERO	1.050.233	-7,68	-6,71	94.595	9,01%	10,22	-20,64	955.638	90,99%	-9,14	-5,06
FEBRERO											
MARZO											
ABRIL											
MAYO											
JUNIO											
JULIO											
AGOSTO											
SEPTIEMBRE											
OCTUBRE											
NOVIEMBRE											
DICIEMBRE											

ENERO 2010

PERSONAS CONTRATADAS SEGÚN SEXO POR TIPO DE CONTRATO

	AMBOS SEXOS			HOMBRES			MUJERES		
	CONTRATOS	PERSONAS	MEDIA	CONTRATOS	PERSONAS	MEDIA	CONTRATOS	PERSONAS	MEDIA
TOTAL CONTRATOS	1.050.233	862.927	1,22	574.610	477.391	1,20	475.623	385.536	1,23
INDEFINIDOS	94.595	93.876	1,01	52.044	51.660	1,01	42.551	42.216	1,01
TEMPORALES	955.638	771.055	1,24	522.566	426.741	1,22	433.072	344.314	1,26
OBRA O SERVICIO	414.019	363.996	1,14	262.623	230.480	1,14	151.396	133.516	1,13
EVENTUAL CC PRODUCCION	412.401	330.540	1,25	220.273	174.855	1,26	192.128	155.685	1,23
INTERINIDAD	107.761	78.189	1,38	27.793	20.920	1,33	79.968	57.269	1,40
TEMPORAL MINUSVALIDOS	1.090	1.057	1,03	686	668	1,03	404	389	1,04
RELEVO	1.941	1.925	1,01	1.257	1.247	1,01	684	678	1,01
JUBILACION PARCIAL	2.270	2.238	1,01	1.787	1.764	1,01	483	474	1,02
SUSTITUCION POR JUBILACION 64 AÑOS	210	207	1,01	130	127	1,02	80	80	1,00
PRACTICAS	3.484	3.444	1,01	1.615	1.607	1,00	1.869	1.837	1,02
FORMACION	6.342	6.333	1,00	3.328	3.321	1,00	3.014	3.012	1,00
OTROS CONTRATOS	6.120	4.409	1,39	3.074	2.206	1,39	3.046	2.203	1,38

ENERO 2010

CONTRATOS POR CC.AA. Y PROVINCIAS

PROVINCIA AUTONOMÍA	TOTAL	VARIACIÓN			
		MENSUAL		ANUAL	
		ABSOLUTA	RELATIVA	ABSOLUTA	RELATIVA
ALMERÍA	14.358	-1.645	-10,28	-2.466	-14,66
CÁDIZ	29.256	-694	-2,32	-3.376	-10,35
CÓRDOBA	45.996	-2.926	-5,98	-2.369	-4,90
GRANADA	30.075	-1.286	-4,10	-3.874	-11,41
HUELVA	26.011	8.826	51,36	1.435	5,84
JAÉN	77.467	-15.674	-16,83	5.255	7,28
MÁLAGA	38.810	-1.495	-3,71	-768	-1,94
SEVILLA	61.660	-966	-1,54	-1.529	-2,42
ANDALUCÍA	323.633	-15.860	-4,67	-7.692	-2,32
HUESCA	4.136	-559	-11,91	-112	-2,64
TERUEL	1.805	-126	-6,53	-330	-15,46
ZARAGOZA	18.774	-579	-2,99	-472	-2,45
ARAGÓN	24.715	-1.264	-4,87	-914	-3,57
ASTURIAS	18.196	-1.722	-8,65	-1.072	-5,56
ILLES BALEARS	17.847	1.951	12,27	-1.975	-9,96
LAS PALMAS	19.715	-2.195	-10,02	-2.090	-9,58
STA. CRUZ DE TENERIFE	19.087	-2.701	-12,40	-1.178	-5,81
CANARIAS	38.802	-4.896	-11,20	-3.268	-7,77
CANTABRIA	9.967	-1.310	-11,62	-1.128	-10,17
ALBACETE	7.059	-1.436	-16,90	-864	-10,90
CIUDAD REAL	10.071	958	10,51	-1.173	-10,43
CUENCA	3.651	778	27,08	-243	-6,24
GUADALAJARA	5.811	-276	-4,53	-358	-5,80
TOLEDO	12.104	1.076	9,76	-1.684	-12,21
CASTILLA LA MANCHA	38.696	1.100	2,93	-4.322	-10,05
ÁVILA	1.910	-541	-22,07	-243	-11,29
BURGOS	6.744	-575	-7,86	-64	-0,94
LEÓN	6.341	-517	-7,54	-1.124	-15,06
PALENCIA	3.145	125	4,14	-459	-12,74
SALAMANCA	5.159	-311	-5,69	-2.657	-33,99
SEGOVIA	2.372	-237	-9,08	-303	-11,33
SORIA	1.595	116	7,84	19	1,21
VALLADOLID	10.409	-1.070	-9,32	-980	-8,60
ZAMORA	2.639	-247	-8,56	-500	-15,93
CASTILLA Y LEÓN	40.314	-3.257	-7,48	-6.311	-13,54
BARCELONA	109.637	-19.521	-15,11	-10.484	-8,73
GIRONA	11.406	-551	-4,61	-974	-7,87
LLEIDA	7.817	-867	-9,98	-623	-7,38
TARRAGONA	13.593	-2.060	-13,16	-1.540	-10,18
CATALUÑA	142.453	-22.999	-13,90	-13.621	-8,73
ALICANTE-ALACANT	26.150	-1.569	-5,66	-2.646	-9,19
CASTELLÓN-CASTELLO	10.498	-998	-8,68	-83	-0,78
VALENCIA-VALENCIA	52.028	-9.947	-16,05	104	0,20
COM. VALENCIANA	88.676	-12.514	-12,37	-2.625	-2,88
BADAJOS	20.761	73	0,35	-892	-4,12
CÁCERES	7.771	-240	-3,00	-1.185	-13,23
EXTREMADURA	28.532	-167	-0,58	-2.077	-6,79
A CORUÑA	21.486	1.237	6,11	-2.863	-11,76
LUGO	4.540	-179	-3,79	-722	-13,72
OURENSE	4.222	210	5,23	-578	-12,04
PONTEVEDRA	18.767	491	2,69	-1.417	-7,02
GALICIA	49.015	1.759	3,72	-5.580	-10,22
MADRID	118.480	-17.459	-12,84	-15.939	-11,86
MURCIA	34.107	-4.245	-11,07	-7.199	-17,43
NAVARRA	16.216	-170	-1,04	1.361	9,16
ÁLAVA	7.641	-1.003	-11,60	-597	-7,25
GUIPÚZCOA	14.018	-2.356	-14,39	-1.460	-9,43
VIZCAYA	28.406	-4.157	-12,77	-1.332	-4,48
PAÍS VASCO	50.065	-7.516	-13,05	-3.389	-6,34
LA RIOJA	5.980	144	2,47	404	7,25
CEUTA	1.428	-731	-33,86	-734	-33,95
MELILLA	2.122	1.233	138,70	468	28,30
EXTRANJERO	989	591	148,49	73	7,97
TOTAL	1.050.233	-87.332	-7,68	-75.540	-6,71

ENERO 2010

CONTRATOS INDEFINIDOS POR CC.AA. Y PROVINCIAS *

PROVINCIA AUTONOMÍA	TOTAL	VARIACIÓN			
		MENSUAL		ANUAL	
		ABSOLUTA	RELATIVA	ABSOLUTA	RELATIVA
ALMERÍA	887	59	7,13	-319	-26,45
CÁDIZ	1.433	125	9,56	-405	-22,03
CÓRDOBA	847	-90	-9,61	-258	-23,35
GRANADA	1.043	33	3,27	-330	-24,03
HUELVA	675	113	20,11	32	4,98
JAÉN	742	-231	-23,74	-132	-15,10
MÁLAGA	2.512	219	9,55	-490	-16,32
SEVILLA	2.994	180	6,40	-630	-17,38
ANDALUCÍA	11.133	408	3,80	-2.532	-18,53
HUESCA	496	-48	-8,82	-123	-19,87
TERUEL	247	58	30,69	-46	-15,70
ZARAGOZA	2.003	295	17,27	-660	-24,78
ARAGÓN	2.746	305	12,49	-829	-23,19
ASTURIAS	1.890	17	0,91	-177	-8,56
ILLES BALEARS	2.259	296	15,08	-708	-23,86
LAS PALMAS	2.166	85	4,08	-523	-19,45
STA. CRUZ DE TENERIFE	1.824	21	1,16	-556	-23,36
CANARIAS	3.990	106	2,73	-1.079	-21,29
CANTABRIA	931	42	4,72	-195	-17,32
ALBACETE	600	66	12,36	-461	-43,45
CIUDAD REAL	730	174	31,29	-125	-14,62
CUENCA	437	92	26,67	-10	-2,24
GUADALAJARA	428	22	5,42	-205	-32,39
TOLEDO	1.054	71	7,22	-379	-26,45
CASTILLA LA MANCHA	3.249	425	15,05	-1.180	-26,64
ÁVILA	253	47	22,82	-22	-8,00
BURGOS	719	35	5,12	-171	-19,21
LEÓN	772	22	2,93	-374	-32,64
PALENCIA	256	33	14,80	-70	-21,47
SALAMANCA	685	59	9,42	-357	-34,26
SEGOVIA	259	23	9,75	-82	-24,05
SORIA	166	6	3,75	-59	-26,22
VALLADOLID	893	61	7,33	-217	-19,55
ZAMORA	294	32	12,21	-41	-12,24
CASTILLA Y LEÓN	4.297	318	7,99	-1.393	-24,48
BARCELONA	14.796	1.054	7,67	-4.130	-21,82
GIRONA	1.728	49	2,92	-577	-25,03
LLEIDA	1.182	-54	-4,37	-207	-14,90
TARRAGONA	1.670	229	15,89	-447	-21,11
CATALUÑA	19.376	1.278	7,06	-5.361	-21,67
ALICANTE-ALACANT	3.086	502	19,43	-738	-19,30
CASTELLÓN-CASTELLO	988	198	25,06	-324	-24,70
VALENCIA-VALENCIA	4.479	112	2,56	-1.138	-20,26
COM. VALENCIANA	8.553	812	10,49	-2.200	-20,46
BADAJOS	1.008	101	11,14	-139	-12,12
CÁCERES	497	99	24,87	-92	-15,62
EXTREMADURA	1.505	200	15,33	-231	-13,31
A CORUÑA	2.132	530	33,08	-606	-22,13
LUGO	728	98	15,56	-56	-7,14
OURENSE	525	73	16,15	-57	-9,79
PONTEVEDRA	1.926	582	43,30	-898	-31,80
GALICIA	5.311	1.283	31,85	-1.617	-23,34
MADRID	19.820	1.801	10,00	-4.917	-19,88
MURCIA	3.059	-71	-2,27	-1.007	-24,77
NAVARRA	1.359	418	44,42	-292	-17,69
ÁLAVA	686	180	35,57	-95	-12,16
GUIPÚZCOA	1.191	248	26,30	-264	-18,14
VIZCAYA	2.166	305	16,39	-631	-22,56
PAÍS VASCO	4.043	733	22,15	-990	-19,67
LA RIOJA	690	222	47,44	-63	-8,37
CEUTA	237	152	178,82	132	125,71
MELILLA	96	18	23,08	8	9,09
EXTRANJERO	51	5	10,87	25	96,15
TOTAL	94.595	8.768	10,22	-24.606	-20,64

(*) Incluye contratos convertidos en indefinidos

ENERO 2010

CONTRATOS TEMPORALES POR CC.AA. Y PROVINCIAS

PROVINCIA AUTONOMÍA	TOTAL	VARIACIÓN			
		MENSUAL		ANUAL	
		ABSOLUTA	RELATIVA	ABSOLUTA	RELATIVA
ALMERÍA	13.471	-1.704	-11,23	-2.147	-13,75
CÁDIZ	27.823	-819	-2,86	-2.971	-9,65
CÓRDOBA	45.149	-2.836	-5,91	-2.111	-4,47
GRANADA	29.032	-1.319	-4,35	-3.544	-10,88
HUELVA	25.336	8.713	52,42	1.403	5,86
JAÉN	76.725	-15.443	-16,76	5.387	7,55
MÁLAGA	36.298	-1.714	-4,51	-278	-0,76
SEVILLA	58.666	-1.146	-1,92	-899	-1,51
ANDALUCÍA	312.500	-16.268	-4,95	-5.160	-1,62
HUESCA	3.640	-511	-12,31	11	0,30
TERUEL	1.558	-184	-10,56	-284	-15,42
ZARAGOZA	16.771	-874	-4,95	188	1,13
ARAGÓN	21.969	-1.569	-6,67	-85	-0,39
ASTURIAS	16.306	-1.739	-9,64	-895	-5,20
ILLES BALEARS	15.588	1.655	11,88	-1.267	-7,52
LAS PALMAS	17.549	-2.280	-11,50	-1.567	-8,20
STA. CRUZ DE TENERIFE	17.263	-2.722	-13,62	-622	-3,48
CANARIAS	34.812	-5.002	-12,56	-2.189	-5,92
CANTABRIA	9.036	-1.352	-13,02	-933	-9,36
ALBACETE	6.459	-1.502	-18,87	-403	-5,87
CIUDAD REAL	9.341	784	9,16	-1.048	-10,09
CUENCA	3.214	686	27,14	-233	-6,76
GUADALAJARA	5.383	-298	-5,25	-153	-2,76
TOLEDO	11.050	1.005	10,00	-1.305	-10,56
CASTILLA LA MANCHA	35.447	675	1,94	-3.142	-8,14
ÁVILA	1.657	-588	-26,19	-221	-11,77
BURGOS	6.025	-610	-9,19	107	1,81
LEÓN	5.569	-539	-8,82	-750	-11,87
PALENCIA	2.889	92	3,29	-389	-11,87
SALAMANCA	4.474	-370	-7,64	-2.300	-33,95
SEGOVIA	2.113	-260	-10,96	-221	-9,47
SORIA	1.429	110	8,34	78	5,77
VALLADOLID	9.516	-1.131	-10,62	-763	-7,42
ZAMORA	2.345	-279	-10,63	-459	-16,37
CASTILLA Y LEÓN	36.017	-3.575	-9,03	-4.918	-12,01
BARCELONA	94.841	-20.575	-17,83	-6.354	-6,28
GIRONA	9.678	-600	-5,84	-397	-3,94
LLEIDA	6.635	-813	-10,92	-416	-5,90
TARRAGONA	11.923	-2.289	-16,11	-1.093	-8,40
CATALUÑA	123.077	-24.277	-16,48	-8.260	-6,29
ALICANTE-ALACANT	23.064	-2.071	-8,24	-1.908	-7,64
CASTELLÓN-CASTELLÓ	9.510	-1.196	-11,17	241	2,60
VALENCIA-VALÈNCIA	47.549	-10.059	-17,46	1.242	2,68
COM. VALENCIANA	80.123	-13.326	-14,26	-425	-0,53
BADAJOS	19.753	-28	-0,14	-753	-3,67
CÁCERES	7.274	-339	-4,45	-1.093	-13,06
EXTREMADURA	27.027	-367	-1,34	-1.846	-6,39
A CORUÑA	19.354	707	3,79	-2.257	-10,44
LUGO	3.812	-277	-6,77	-666	-14,87
OURENSE	3.697	137	3,85	-521	-12,35
PONTEVEDRA	16.841	-91	-0,54	-519	-2,99
GALICIA	43.704	476	1,10	-3.963	-8,31
MADRID	98.660	-19.260	-16,33	-11.022	-10,05
MURCIA	31.048	-4.174	-11,85	-6.192	-16,63
NAVARRA	14.857	-588	-3,81	1.653	12,52
ÁLAVA	6.955	-1.183	-14,54	-502	-6,73
GUIPÚZCOA	12.827	-2.604	-16,88	-1.196	-8,53
VIZCAYA	26.240	-4.462	-14,53	-701	-2,60
PAÍS VASCO	46.022	-8.249	-15,20	-2.399	-4,95
LA RIOJA	5.290	-78	-1,45	467	9,68
CEUTA	1.191	-883	-42,57	-866	-42,10
MELILLA	2.026	1.215	149,82	460	29,37
EXTRANJERO	938	586	166,48	48	5,39
TOTAL	955.638	-96.100	-9,14	-50.934	-5,06

ENERO 2010

CONTRATOS POR CC.AA. Y PROVINCIAS. DATOS ACUMULADOS

PROVINCIA AUTONOMÍA	TOTAL	INDEFINIDOS *	% S / TOTAL	TEMPORALES	% S / TOTAL
ALMERÍA	14.358	887	6,18	13.471	93,82
CÁDIZ	29.256	1.433	4,90	27.823	95,10
CÓRDOBA	45.996	847	1,84	45.149	98,16
GRANADA	30.075	1.043	3,47	29.032	96,53
HUELVA	26.011	675	2,60	25.336	97,40
JAÉN	77.467	742	0,96	76.725	99,04
MÁLAGA	38.810	2.512	6,47	36.298	93,53
SEVILLA	61.660	2.994	4,86	58.666	95,14
ANDALUCÍA	323.633	11.133	3,44	312.500	96,56
HUESCA	4.136	496	11,99	3.640	88,01
TERUEL	1.805	247	13,68	1.558	86,32
ZARAGOZA	18.774	2.003	10,67	16.771	89,33
ARAGÓN	24.715	2.746	11,11	21.969	88,89
ASTURIAS	18.196	1.890	10,39	16.306	89,61
ILLES BALEARS	17.847	2.259	12,66	15.588	87,34
LAS PALMAS	19.715	2.166	10,99	17.549	89,01
STA. CRUZ DE TENERIFE	19.087	1.824	9,56	17.263	90,44
CANARIAS	38.802	3.990	10,28	34.812	89,72
CANTABRIA	9.967	931	9,34	9.036	90,66
ALBACETE	7.059	600	8,50	6.459	91,50
CIUDAD REAL	10.071	730	7,25	9.341	92,75
CUENCA	3.651	437	11,97	3.214	88,03
GUADALAJARA	5.811	428	7,37	5.383	92,63
TOLEDO	12.104	1.054	8,71	11.050	91,29
CASTILLA LA MANCHA	38.696	3.249	8,40	35.447	91,60
ÁVILA	1.910	253	13,25	1.657	86,75
BURGOS	6.744	719	10,66	6.025	89,34
LEÓN	6.341	772	12,17	5.569	87,83
PALENCIA	3.145	256	8,14	2.889	91,86
SALAMANCA	5.159	685	13,28	4.474	86,72
SEGOVIA	2.372	259	10,92	2.113	89,08
SORIA	1.595	166	10,41	1.429	89,59
VALLADOLID	10.409	893	8,58	9.516	91,42
ZAMORA	2.639	294	11,14	2.345	88,86
CASTILLA Y LEÓN	40.314	4.297	10,66	36.017	89,34
BARCELONA	109.637	14.796	13,50	94.841	86,50
GIRONA	11.406	1.728	15,15	9.678	84,85
LLEIDA	7.817	1.182	15,12	6.635	84,88
TARRAGONA	13.593	1.670	12,29	11.923	87,71
CATALUÑA	142.453	19.376	13,60	123.077	86,40
ALICANTE-ALACANT	26.150	3.086	11,80	23.064	88,20
CASTELLÓN-CASTELLÓ	10.498	988	9,41	9.510	90,59
VALENCIA-VALÈNCIA	52.028	4.479	8,61	47.549	91,39
COM. VALENCIANA	88.676	8.553	9,65	80.123	90,35
BADAJOS	20.761	1.008	4,86	19.753	95,14
CÁCERES	7.771	497	6,40	7.274	93,60
EXTREMADURA	28.532	1.505	5,27	27.027	94,73
A CORUÑA	21.486	2.132	9,92	19.354	90,08
LUGO	4.540	728	16,04	3.812	83,96
OURENSE	4.222	525	12,43	3.697	87,57
PONTEVEDRA	18.767	1.926	10,26	16.841	89,74
GALICIA	49.015	5.311	10,84	43.704	89,16
MADRID	118.480	19.820	16,73	98.660	83,27
MURCIA	34.107	3.059	8,97	31.048	91,03
NAVARRA	16.216	1.359	8,38	14.857	91,62
ÁLAVA	7.641	686	8,98	6.955	91,02
GUIPÚZCOA	14.018	1.191	8,50	12.827	91,50
VIZCAYA	28.406	2.166	7,63	26.240	92,37
PAÍS VASCO	50.065	4.043	8,08	46.022	91,92
LA RIOJA	5.980	690	11,54	5.290	88,46
CEUTA	1.428	237	16,60	1.191	83,40
MELILLA	2.122	96	4,52	2.026	95,48
EXTRANJERO	989	51	5,16	938	94,84
TOTAL	1.050.233	94.595	9,01	955.638	90,99

(*) Incluye contratos convertidos en indefinidos

PRESTACIONES

El número de solicitudes de prestaciones a nivel nacional registradas en el mes de diciembre de 2009 ascendió a 992.336, lo que representa un 70,4 % más que el mismo mes del año anterior.

Las altas tramitadas han sido 893.633 lo que supone un aumento del 67,9 % sobre el mes de diciembre de 2008.

El plazo medio de reconocimiento del mes diciembre de 2009 ha sido de 4 días, tres días menos que el mismo mes del año anterior.

Los beneficiarios existentes a final del mes fueron 3.034.712 con un incremento respecto al mismo mes del año anterior del 30,9%.

La cobertura del sistema de protección por desempleo durante el mes de diciembre de 2009 ha sido de 80,00%, el mismo indicador en diciembre de 2008 fue de 76,50%, lo que supone una mejora del 4,6 % (1).

Los gastos totales de diciembre de 2009 ascendieron a 2.772 millones de euros, lo que supone un aumento del 20,9% respecto al mismo mes del año anterior.

El gasto medio mensual por beneficiario, sin incluir el subsidio agrario de Andalucía y Extremadura, en el mes de diciembre de 2009 ha sido de 940,9€, lo que supone una disminución sobre el mismo mes del año anterior de 92,5€ (-9,0%).

La cuantía media bruta de la prestación contributiva percibida por beneficiario durante el mes de diciembre de 2009 ha sido de 841,2 euros, lo que supone un aumento de 10,8 euros sobre el mismo mes del año anterior (1,3%).

El número de beneficiarios extranjeros del mes de diciembre de 2009 fue de 454.656 lo que representa un 45,7% más que el año anterior. Este incremento es superior en los beneficiarios procedentes de países comunitarios (46,1%).

En relación con el total de beneficiarios de prestaciones por desempleo, los beneficiarios extranjeros representan el 14,98%.

Los beneficiarios extranjeros suponen, por otro lado, el 80,25% del total de demandantes de empleo extranjeros.

Por último, el gasto de las prestaciones de los beneficiarios extranjeros ha sido de 342,6 millones de euros (un 19,1% de incremento sobre 2008) que en relación con el gasto total de las prestaciones por desempleo supone el 12,4%.

(1) Nuevo indicador de cobertura que responde a la siguiente fórmula:

$$\frac{\text{Total de beneficiarios de prestaciones}}{\text{Paro Reg. SISPE con experiencia laboral} + \text{Benef. de subsidio de eventuales agrarios}}$$

DICIEMBRE 2009

SÍNTESIS DE DATOS NACIONALES DE PRESTACIONES POR DESEMPLEO

	2007	2008	INCREMENTO 2008 S/ 2007 (%)	2009	INCREMENTO 2009 S/ 2008 (%)
SOLICITUDES	347.208	582.299	67,7	992.336	70,4
Prestación Contributiva	242.311	426.939	76,2	638.340	49,5
Subsidio	74.836	121.709	62,6	320.123	163,0
Renta Activa de Inserción	8.998	11.677	29,8	12.943	10,8
Subsidio Eventuales Agrarios	21.063	21.974	4,3	20.930	-4,8
ALTAS	336.569	532.347	58,2	893.633	67,9
Prestación Contributiva	245.999	406.847	65,4	600.232	47,5
Subsidio	70.151	104.183	48,5	269.391	158,6
Renta Activa de Inserción	7.444	9.170	23,2	10.120	10,4
Subsidio Eventuales Agrarios	12.975	12.147	-6,4	13.890	14,3
PLAZO DE RECONOCIMIENTO	6	7	16,7	4	-42,9
BENEFICIARIOS	1.538.480	2.318.355	50,7	3.034.712	30,9
Prestación Contributiva	883.028	1.508.515	70,8	1.638.618	8,6
Subsidio	420.953	571.787	35,8	1.132.813	98,1
Renta Activa de Inserción	63.482	75.749	19,3	106.441	40,5
Subsidio Eventuales Agrarios	171.017	162.304	-5,1	156.840	-3,4
COBERTURAS (*)					
Bruta	73,70	76,50	3,8	80,00	4,6
CALIDAD					
% de protección Prest. Contributiva	64,57	69,97	8,4	56,94	-18,6
% de protección Prest. Asistenciales	35,43	30,03	-15,2	43,06	43,4
GASTOS (Miles de Euros)	1.407.602	2.293.264	62,9	2.772.136	20,9
Prestación Contributiva	1.098.453	1.901.102	73,1	2.121.165	11,6
Subsidio	213.134	294.346	38,1	539.806	83,4
Renta Activa de Inserción	26.454	32.568	23,1	46.769	43,6
Subsidio Eventuales Agrarios	69.561	65.248	-6,2	64.396	-1,3
GASTO MEDIO POR BENEFICIARIO, INCLUIDAS LAS COTIZACIONES A LA S. SOCIAL (euros/mes)	978,5	1.033,4	5,6	940,9	-9,0
CUANTÍA MEDIA POR BENEFICIARIO PRESTACION CONTRIBUTIVA (euros/mes)	787,2	830,4	5,5	841,2	1,3

Fuente: Datos provisionales del Servicio Público de Empleo Estatal

Notas:

Gastos contabilizados en el mes de enero y devengados en el mes diciembre

Los gastos incluyen las cotizaciones a la Seguridad Social

Los gastos de subsidio por desempleo incluyen los de Renta Agraria

En los gastos medios por beneficiario no se incluyen los gastos del subsidio para trabajadores eventuales agrarios (REASS)

Las cuantías medias de prestación contributiva percibidas por beneficiario no incluyen las cotizaciones a la S. Social y corresponden a la cuantía bruta reconocida por mes (30 días de prestación).

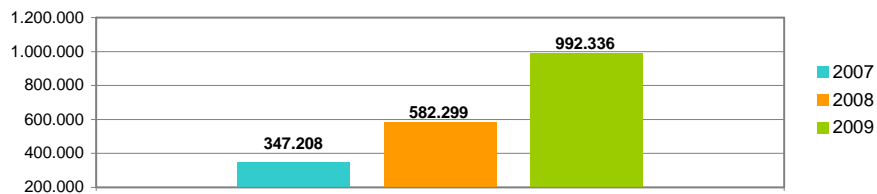
La cuantía media de las prestaciones asistenciales (subsídios, renta agraria y renta activa de inserción), es del 80% del IPREM= 413,52euros (13,78€x 30 días)

Beneficiarios, altas y solicitudes del mes de diciembre.

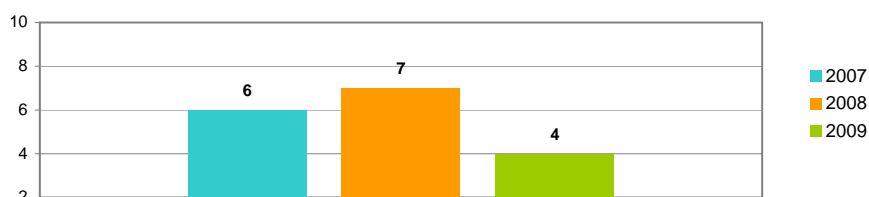
En el % de protección no se incluyen los beneficiarios del subsidio REASS. En prestación asistencial se incluye la RAI.

SÍNTESIS DE DATOS NACIONALES DE PRESTACIONES DE DESEMPLEO

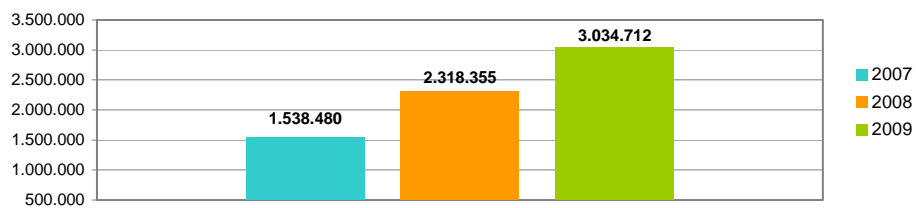
SOLICITUDES



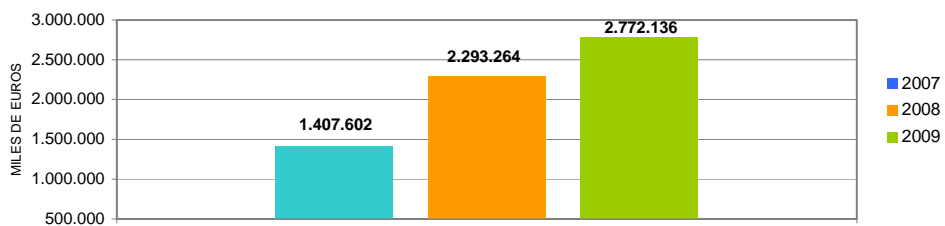
PLAZO DE RECONOCIMIENTO



BENEFICIARIOS



GASTOS



SOLICITUDES, ALTAS Y PLAZO DE RECONOCIMIENTO POR PROVINCIAS

Provincias	Solicitudes					Altas					Plazo de Reconocimiento (días)
	Prestación Contributiva	Subsidio	Renta Activa de Inserción	Subsidio Eventuales Agrarios	Total	Prestación Contributiva	Subsidio	Renta Activa de Inserción	Subsidio Eventuales Agrarios	Total	
Álava	27.874	1.232	22		29.128	27.605	984	17		28.606	2
Albacete	3.333	2.962	178		6.473	2.656	2.503	131		5.290	4
Alicante	16.426	15.814	1.044		33.284	12.866	12.277	751		25.894	7
Almería	4.801	6.725	284	586	12.396	4.380	5.810	214	351	10.755	3
Ávila	3.659	954	46		4.659	3.411	838	27		4.276	9
Badajoz	7.905	6.962	507	2.156	17.530	7.338	6.488	461	1.300	15.587	2
Illes Balears	16.382	11.618	161		28.161	15.734	10.059	110		25.903	7
Barcelona	86.423	32.753	632		119.808	77.662	25.845	447		103.954	1
Burgos	6.748	1.736	72		8.556	6.316	1.293	49		7.658	2
Cáceres	3.773	3.466	183	1.721	9.143	3.051	2.748	124	1.064	6.987	3
Cádiz	14.383	13.732	1.210	1.639	30.964	13.782	12.576	991	1.017	28.366	4
Castellón	14.438	4.949	72		19.459	14.597	3.848	45		18.490	9
Ciudad Real	5.615	4.200	148		9.963	4.571	3.627	126		8.324	1
Córdoba	7.358	6.720	369	2.738	17.185	6.073	5.793	314	1.922	14.102	3
A Coruña	10.567	5.739	296		16.602	9.818	5.205	244		15.267	1
Cuenca	1.475	1.203	33		2.711	1.435	1.111	26		2.572	1
Girona	10.937	5.462	72		16.471	10.396	4.497	51		14.944	2
Granada	7.483	8.402	359	1.971	18.215	6.480	7.252	307	1.572	15.611	2
Guadalajara	3.087	1.577	24		4.688	2.998	1.384	18		4.400	2
Guipuzcoa	30.832	2.099	68		32.999	30.765	1.932	53		32.750	3
Huelva	6.438	5.988	232	1.935	14.593	5.962	5.049	202	974	12.187	2
Huesca	1.802	1.053	23		2.878	1.673	843	18		2.534	1
Jaén	7.700	4.664	290	2.083	14.737	7.304	4.288	245	1.419	13.256	1
León	3.765	2.099	104		5.968	2.913	1.471	73		4.457	7
Lleida	3.292	1.910	46		5.248	3.052	1.658	41		4.751	3
La Rioja	8.187	1.713	48		9.948	7.855	1.441	36		9.332	4
Lugo	2.515	1.404	79		3.998	2.533	1.306	83		3.922	1
Madrid	55.700	27.405	584		83.689	53.470	21.384	431		75.285	4
Málaga	13.399	14.196	717	1.562	29.874	12.732	12.200	536	1.011	26.479	4
Murcia	26.730	14.485	530		41.745	24.990	11.154	352		36.496	12
Navarra	23.551	3.346	62		26.959	23.128	2.925	55		26.108	1
Ourense	3.346	1.513	96		4.955	3.271	1.448	84		4.803	0
Asturias	15.311	5.330	178		20.819	15.202	4.976	173		20.351	1
Palencia	1.730	786	42		2.558	1.673	704	32		2.409	0
Las Palmas	8.911	11.186	673		20.770	10.695	10.469	577		21.741	1
Pontevedra	10.469	7.277	310		18.056	9.930	6.405	247		16.582	1
Salamanca	2.725	1.756	146		4.627	2.403	1.509	115		4.027	1
S.C.Tenerife	7.403	9.446	377		17.226	7.499	8.610	325		16.434	4
Cantabria	8.319	3.070	114		11.503	8.154	2.788	102		11.044	2
Segovia	1.892	523	13		2.428	1.718	491	17		2.226	3
Sevilla	19.157	19.048	1.047	4.539	43.791	16.473	16.124	795	3.260	36.652	3
Soria	831	381	17		1.229	706	336	19		1.061	2
Tarragona	13.590	6.270	139		19.999	12.888	5.519	83		18.490	9
Teruel	1.477	633	11		2.121	1.238	481	8		1.727	3
Toledo	9.681	4.742	153		14.576	9.048	3.632	83		12.763	4
Valencia	37.557	18.086	660		56.303	35.203	14.765	518		50.486	9
Valladolid	9.817	2.130	137		12.084	9.513	1.732	118		11.363	2
Vizcaya	29.484	3.883	92		33.459	28.287	3.256	78		31.621	2
Zamora	1.351	887	38		2.276	1.257	776	33		2.066	0
Zaragoza	18.296	5.339	143		23.778	17.128	4.422	95		21.645	2
Ceuta	210	716	17		943	197	635	14		846	3
Melilla	205	553	45		803	203	524	26		753	2
TOTAL	638.340	320.123	12.943	20.930	992.336	600.232	269.391	10.120	13.890	893.633	4

Solicitudes, altas y plazo de reconocimiento del mes de diciembre.

PLAZO DE RECONOCIMIENTO



SOLICITUDES, ALTAS Y PLAZO DE RECONOCIMIENTO POR COMUNIDADES AUTÓNOMAS

Comunidades Autónomas	Solicitudes					Altas					Plazo de Reconocimiento (días)
	Prestación Contributiva	Subsidio	Renta Activa de Inserción	Subsidio Eventuales Agrarios	Total	Prestación Contributiva	Subsidio	Renta Activa de Inserción	Subsidio Eventuales Agrarios	Total	
Andalucía	80.719	79.475	4.508	17.053	181.755	73.186	69.092	3.604	11.526	157.408	3
Aragón	21.575	7.025	177		28.777	20.039	5.746	121		25.906	2
Asturias	15.311	5.330	178		20.819	15.202	4.976	173		20.351	1
Illes Balears	16.382	11.618	161		28.161	15.734	10.059	110		25.903	7
Canarias	16.314	20.632	1.050		37.996	18.194	19.079	902		38.175	2
Cantabria	8.319	3.070	114		11.503	8.154	2.788	102		11.044	2
Castilla- La Mancha	23.191	14.684	536		38.411	20.708	12.257	384		33.349	3
Castilla -León	32.518	11.252	615		44.385	29.910	9.150	483		39.543	3
Cataluña	114.242	46.395	889		161.526	103.998	37.519	622		142.139	2
C. Valenciana	68.421	38.849	1.776		109.046	62.666	30.890	1.314		94.870	8
Extremadura	11.678	10.428	690	3.877	26.673	10.389	9.236	585	2.364	22.574	2
Galicia	26.897	15.933	781		43.611	25.552	14.364	658		40.574	1
Madrid	55.700	27.405	584		83.689	53.470	21.384	431		75.285	4
Murcia	26.730	14.485	530		41.745	24.990	11.154	352		36.496	12
Navarra	23.551	3.346	62		26.959	23.128	2.925	55		26.108	1
País Vasco	88.190	7.214	182		95.586	86.657	6.172	148		92.977	2
La Rioja	8.187	1.713	48		9.948	7.855	1.441	36		9.332	4
Ceuta	210	716	17		943	197	635	14		846	3
Melilla	205	553	45		803	203	524	26		753	2
TOTAL	638.340	320.123	12.943	20.930	992.336	600.232	269.391	10.120	13.890	893.633	4

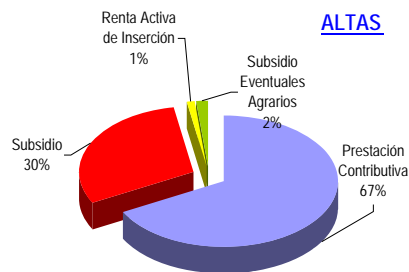
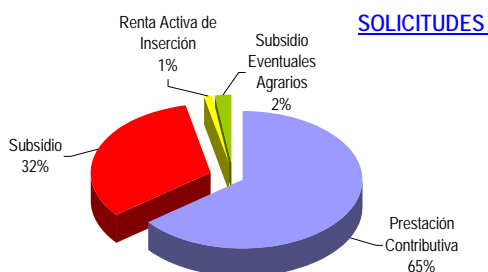
Notas informativas:

Solicitudes y altas del mes de diciembre

El dato de solicitudes indica el número de expedientes de prestaciones recibidas.

El dato de altas indica el número de expedientes reconocidos, tanto inicialmente como por reanudación de las prestaciones, sin incluir las altas tras las prórrogas del subsidio y en el caso de RAI, indica el dato de participantes en el programa.

El plazo de reconocimiento indica el número de días que median entre la fecha de solicitud y la fecha de resolución.



DICIEMBRE 2009

BENEFICIARIOS DE PRESTACIONES POR DESEMPLEO

Provincias	Beneficiarios				Total
	Prestación Contributiva	Subsidio	Renta Activa de Inserción	Subsidio Eventuales Agrarios (1)	
Álava	8.672	4.312	113		13.097
Albacete	12.920	10.860	1.471		25.251
Alicante	69.425	54.015	7.676		131.116
Almería	23.619	25.613	2.195	5.024	56.451
Ávila	4.845	3.277	292		8.414
Badajoz	21.909	26.506	4.983	13.032	66.430
Illes Balears	60.218	40.122	1.047		101.387
Barcelona	224.472	119.228	4.382		348.082
Burgos	10.561	5.593	430		16.584
Cáceres	13.145	11.914	1.230	7.900	34.189
Cádiz	40.791	48.812	11.012	11.567	112.182
Castellón	30.284	12.956	387		43.627
Ciudad Real	17.252	14.523	1.209		32.984
Córdoba	21.832	26.139	3.423	24.319	75.713
A Coruña	33.856	23.486	2.696		60.038
Cuenca	6.168	4.592	395		11.155
Girona	34.028	22.094	434		56.556
Granada	28.340	32.449	3.140	16.517	80.446
Guadalajara	9.893	5.174	140		15.207
Guipuzcoa	18.364	8.992	429		27.785
Huelva	20.032	20.439	1.901	11.708	54.080
Huesca	6.540	3.225	133		9.898
Jaén	14.046	16.850	2.425	19.374	52.695
León	13.313	8.444	845		22.602
Lleida	14.825	7.513	254		22.592
La Rioja	10.489	5.453	276		16.218
Lugo	8.333	5.889	659		14.881
Madrid	221.636	93.713	4.951		320.300
Málaga	61.900	54.038	6.284	11.499	133.721
Murcia	52.508	30.264	3.041		85.813
Navarra	19.873	11.341	448		31.662
Ourense	8.027	7.674	1.013		16.714
Asturias	29.220	24.304	1.634		55.158
Palencia	4.543	2.706	372		7.621
Las Palmas	41.939	48.143	6.940		97.022
Pontevedra	33.184	24.554	2.457		60.195
Salamanca	9.273	6.465	1.029		16.767
S.C.Tenerife	41.617	39.028	4.119		84.764
Cantabria	18.185	10.743	994		29.922
Segovia	4.133	1.868	96		6.097
Sevilla	62.615	66.189	9.152	35.900	173.856
Soria	2.197	1.166	66		3.429
Tarragona	33.616	21.760	787		56.163
Teruel	3.886	2.495	80		6.461
Toledo	27.357	16.016	1.070		44.443
Valencia	98.365	53.503	4.540		156.408
Valladolid	16.008	7.394	1.059		24.461
Vizcaya	29.520	14.498	730		44.748
Zamora	4.973	3.126	374		8.473
Zaragoza	33.742	17.532	1.020		52.294
Ceuta	1.137	3.251	228		4.616
Melilla	992	2.572	380		3.944
TOTAL	1.638.618	1.132.813	106.441	156.840	3.034.712

El dato de beneficiarios corresponde a los que están de alta el último día del mes de diciembre.

El dato de subsidio incluye también a los beneficiarios de la Renta Agraria en las CC. AA. De Andalucía y Extremadura

(1) Datos provisionales

BENEFICIARIOS DE PRESTACIONES POR DESEMPLEO

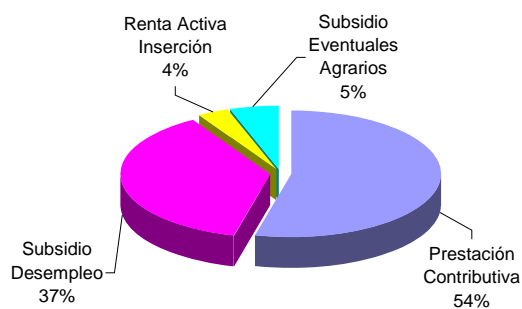
Comunidades Autónomas	Beneficiarios				
	Prestación Contributiva	Subsidio	Renta Activa de Inserción	Subsidio Eventuales Agrarios	Total
Andalucía	273.175	290.529	39.532	135.908	739.144
Aragón	44.168	23.252	1.233		68.653
Asturias	29.220	24.304	1.634		55.158
Illes Balears	60.218	40.122	1.047		101.387
Canarias	83.556	87.171	11.059		181.786
Cantabria	18.185	10.743	994		29.922
Castilla- La Mancha	73.590	51.165	4.285		129.040
Castilla -León	69.846	40.039	4.563		114.448
Cataluña	306.941	170.595	5.857		483.393
C. Valenciana	198.074	120.474	12.603		331.151
Extremadura	35.054	38.420	6.213	20.932	100.619
Galicia	83.400	61.603	6.825		151.828
Madrid	221.636	93.713	4.951		320.300
Murcia	52.508	30.264	3.041		85.813
Navarra	19.873	11.341	448		31.662
Pais Vasco	56.556	27.802	1.272		85.630
La Rioja	10.489	5.453	276		16.218
Ceuta	1.137	3.251	228		4.616
Melilla	992	2.572	380		3.944
TOTAL	1.638.618	1.132.813	106.441	156.840	3.034.712

El dato de beneficiarios corresponde a los que están de alta el último día del mes de diciembre.

El dato de subsidio incluye también a los beneficiarios de la Renta Agraria en las CC. AA. De Andalucía y Extremadura

(1) Datos provisionales

DISTRIBUCION DE BENEFICIARIOS



GASTOS DE PRESTACIONES POR DESEMPLEO POR PROVINCIAS

PROVINCIAS	Gastos de Prestaciones (miles de euros)					Cuantía media prestación contributiva percibida por beneficiario (euros/mes)
	Total	Prestación Contributiva	Subsidio Desempleo	Renta Activa Inserción	Subsidio Eventuales Agrarios	
Álava	17.838	15.611	2.175	52		925,8
Albacete	21.266	15.583	5.048	635		815,8
Alicante	112.220	82.413	26.426	3.381		785,2
Almería	42.008	27.455	11.366	959	2.228	792,9
Ávila	7.708	5.944	1.633	131		754,5
Badajoz	42.206	22.855	11.781	2.134	5.436	725,5
Illes Balears	104.356	82.902	20.982	472		880,8
Barcelona	380.419	321.654	56.857	1.908		918,9
Burgos	17.496	14.538	2.768	190		861,4
Cáceres	23.411	14.053	5.442	539	3.377	719,7
Cádiz	83.518	50.499	23.202	4.865	4.952	812,6
Castellón de la Plana	48.146	41.500	6.470	176		864,3
Ciudad Real	26.474	19.434	6.518	522		780,5
Córdoba	49.622	26.651	11.859	1.504	9.608	815,7
A Coruña	52.901	39.997	11.719	1.185		814,2
Cuenca	9.138	6.915	2.053	170		775,4
Girona	53.310	42.936	10.188	186		835,8
Granada	58.968	35.690	14.648	1.393	7.237	843,5
Guadalajara	15.175	12.789	2.323	63		873,1
Guipúzcoa	35.454	30.641	4.622	191		952,7
Huelva	38.989	23.952	9.240	840	4.957	821,5
Huesca	9.874	8.291	1.525	58		834,7
Jaén	32.258	17.577	7.297	1.073	6.311	810,0
León	22.436	17.574	4.497	365		838,9
Lleida	21.104	17.494	3.499	111		790,2
La Rioja	16.908	14.193	2.596	119		875,3
Lugo	12.598	9.432	2.892	274		775,0
Madrid	347.065	298.961	45.895	2.209		867,9
Málaga	107.818	75.116	24.859	2.770	5.073	810,0
Murcia	84.704	67.813	15.501	1.390		787,6
Navarra	35.057	29.411	5.451	195		942,0
Ourense	13.714	9.336	3.934	444		780,8
Asturias	50.540	37.921	11.910	709		857,9
Palencia	6.962	5.511	1.290	161		822,7
Las Palmas	72.891	47.964	21.929	2.998		772,9
Pontevedra	51.632	38.801	11.763	1.068		795,7
Salamanca	14.403	10.826	3.129	448		776,4
Sa. Cruz Tenerife	64.905	45.085	18.009	1.811		736,7
Cantabria	28.543	23.085	5.037	421		843,4
Segovia	5.886	4.940	902	44		794,6
Sevilla	125.469	76.097	30.162	3.993	15.217	811,4
Soria	3.241	2.667	546	28		808,7
Tarragona	55.912	44.965	10.602	345		861,2
Teruel	5.964	4.716	1.212	36		818,4
Toledo	40.770	32.817	7.475	478		801,1
Valencia	156.873	127.609	27.207	2.057		822,1
Valladolid	24.484	20.438	3.582	464		827,5
Vizcaya	52.338	44.513	7.498	327		920,8
Zamora	7.294	5.666	1.466	162		795,4
Zaragoza	54.336	45.657	8.232	447		867,5
Ceuta	3.081	1.510	1.468	103		857,7
Melilla	2.453	1.167	1.121	165		804,0
TOTAL NACIONAL	2.772.136	2.121.165	539.806	46.769	64.396	841,2

Fuente: Datos provisionales del Servicio Público de Empleo Estatal

Notas:

Gastos contabilizados en el mes de enero y devengados en el mes de diciembre.

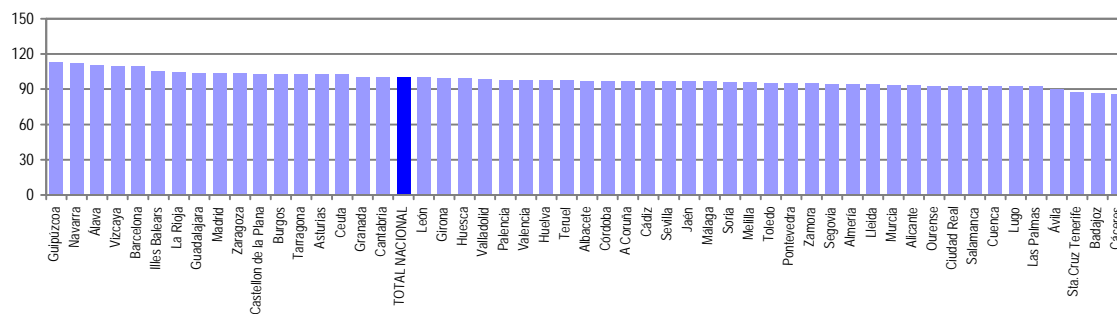
Los gastos incluyen las cotizaciones a la Seguridad Social

Los gastos de subsidio por desempleo incluyen los de Renta Agraria

Las cuantías medias de prestación contributiva percibidas por beneficiario no incluyen las cotizaciones a la S. Social y corresponden a la cuantía bruta reconocida por mes (30 días de prestación)

La cuantía media de las prestaciones asistenciales (subsidijs, renta agraria y renta activa de inserción), es del 80% del IPREM= 413,52euros (13,78€x 30 días)

CUANTÍA MEDIA PRESTACIÓN CONTRIBUTIVA POR BENEFICIARIO



Notas: Valores nacionales = Índice 100

GASTOS DE PRESTACIONES POR DESEMPLEO CC. AA

CC.AA.	Gastos de Prestaciones (miles de euros)					Cuantía media prestación contributiva percibida por beneficiario (euros/mes)
	Total	Prestación Contributiva	Subsidio Desempleo	Renta Activa Inserción	Subsidio Eventuales Agrarios	
Andalucía	538.650	333.037	132.633	17.397	55.583	814,0
Aragón	70.174	58.664	10.969	541		858,3
Asturias	50.540	37.921	11.910	709		857,9
Illes Balears	104.356	82.902	20.982	472		880,8
Canarias	137.796	93.049	39.938	4.809		754,9
Cantabria	28.543	23.085	5.037	421		843,4
Castilla- La Mancha	112.823	87.538	23.417	1.868		817,8
Castilla -León	109.910	88.104	19.813	1.993		806,3
Cataluña	510.745	427.049	81.146	2.550		897,2
C. Valenciana	317.239	251.522	60.103	5.614		815,6
Extremadura	65.617	36.908	17.223	2.673	8.813	723,3
Galicia	130.845	97.566	30.308	2.971		799,7
Madrid	347.065	298.961	45.895	2.209		867,9
Murcia	84.704	67.813	15.501	1.390		787,6
Navarra	35.057	29.411	5.451	195		942,0
Pais Vasco	105.630	90.765	14.295	570		931,9
La Rioja	16.908	14.193	2.596	119		875,3
Ceuta	3.081	1.510	1.468	103		857,7
Melilla	2.453	1.167	1.121	165		804,0
TOTAL NACIONAL	2.772.136	2.121.165	539.806	46.769	64.396	841,2

Fuente: Datos provisionales del Servicio Público de Empleo Estatal

Notas:

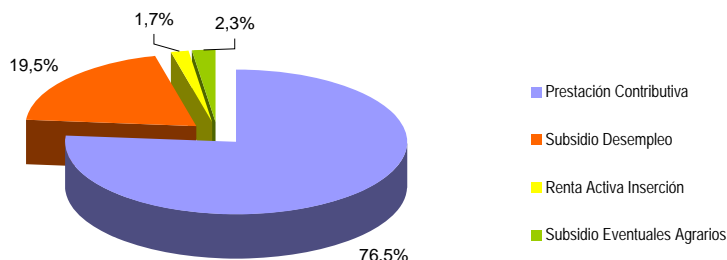
Gastos contabilizados en el mes de enero y devengados en el mes de diciembre.

Los gastos incluyen las cotizaciones a la Seguridad Social

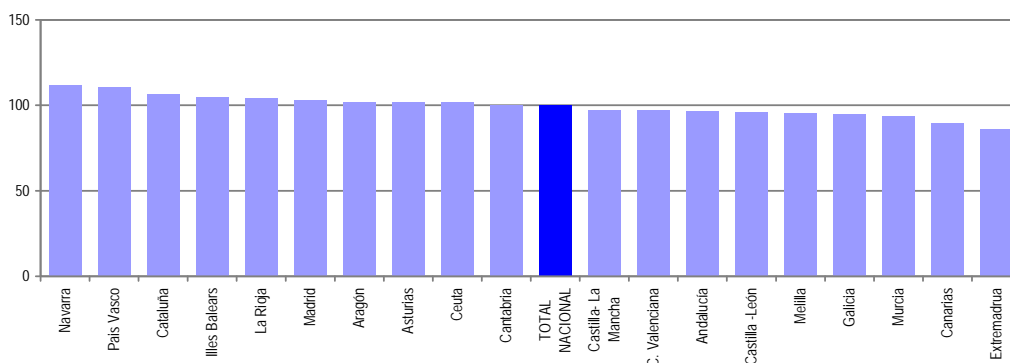
Los gastos de subsidio por desempleo incluyen los de Renta Agraria

En los gastos medios por beneficiario no se incluyen los gastos del subsidio para trabajadores eventuales agrarios (REASS)

TOTAL NACIONAL DE GASTOS DE PRESTACIONES DE DESEMPLEO



CUANTÍA MEDIA PRESTACIÓN CONTRIBUTIVA POR BENEFICIARIO



Notas: Valores nacionales = Índice 100

DICIEMBRE 2009

SÍNTESIS DE DATOS NACIONALES DE BENEFICIARIOS DE PRESTACIONES POR DESEMPLEO EXTRANJEROS

	2007	2008	INCREMENTO 2008 S/ 2007 (%)	2009	INCREMENTO 2009 S/ 2008 (%)
Nº DE BENEFICIARIOS	152.669	311.953	104,3	454.656	45,7
Prestación Contributiva	124.648	245.771	97,2	232.882	-5,2
Subsidio	23.095	59.760	158,8	211.272	253,5
Renta Activa de Inserción	2.468	3.982	61,3	7.924	99,0
Subsidio Eventuales Agrarios	2.458	2.440	-0,7	2.578	5,7
ENTORNO COMUNITARIO	39.076	89.548	129,2	130.850	46,1
ENTORNO NO COMUNITARIO	113.593	222.405	95,8	323.806	45,6
% SOBRE TOTAL BENEFICIARIOS	6,59	13,46	104,3	14,98	11,3
Prestación Contributiva	8,26	16,29	97,2	14,21	-12,8
Subsidio	4,04	10,45	158,8	18,65	78,4
Renta Activa de Inserción	3,26	5,26	61,3	7,44	41,6
Subsidio Eventuales Agrarios	1,51	1,50	-0,7	1,64	9,3
% BENEFICIARIOS s/DEMANDANTES DE EMPLEO EXTRANJEROS	72,03	75,91	5,4	80,25	5,7
GASTO (Miles de Euros) (1)	134.067	287.680	114,6	342.643	19,1
Prestación Contributiva	121.311	256.559	111,5	244.599	-4,7
Subsidio	10.826	28.549	163,7	93.792	228,5
Renta Activa de Inserción	919	1.557	69,4	3.150	102,3
Subsidio Eventuales Agrarios	1.011	1.015	0,4	1.102	8,6
% S/GASTO TOTAL PRESTACIONES	5,8	12,5	115,5	12,4	-0,8

(1) Datos estimados.

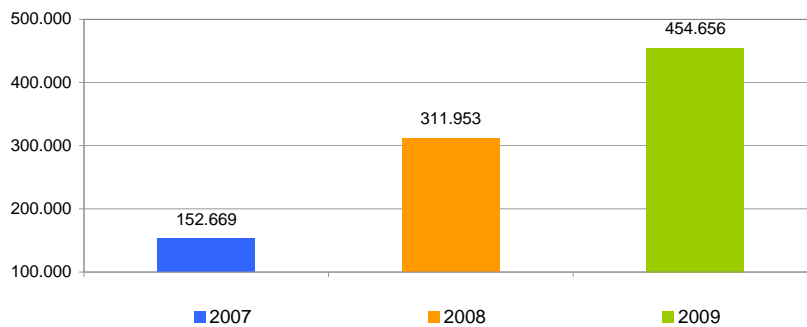
Fuente: Datos provisionales del Servicio Público de Empleo Estatal correspondientes al mes de diciembre de cada año.

Notas:

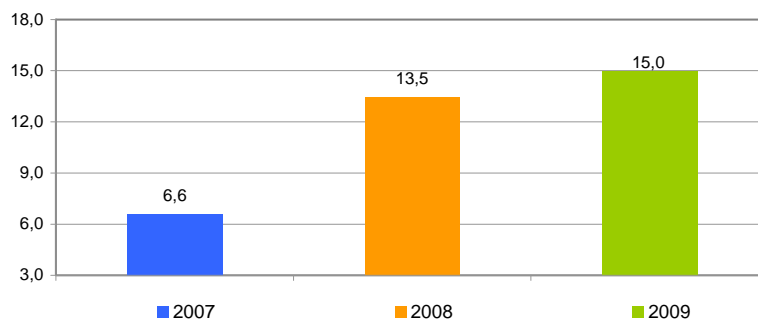
En el entorno comunitario se incluyen los países de la UE, inclusive los de régimen transitorio, los del Espacio Económico Europeo (Liechtenstein, Islandia y Noruega) y la Confederación Suiza.

SÍNTESIS DE DATOS NACIONALES DE BENEFICIARIOS DE PRESTACIONES POR DESEMPLEO EXTRANJEROS

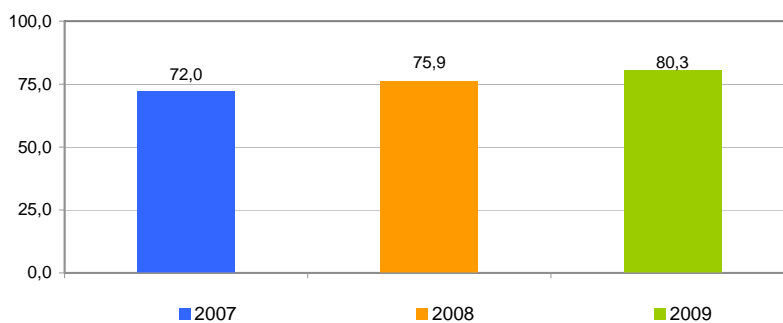
Nº DE BENEFICIARIOS



% s/ TOTAL BENEFICIARIOS

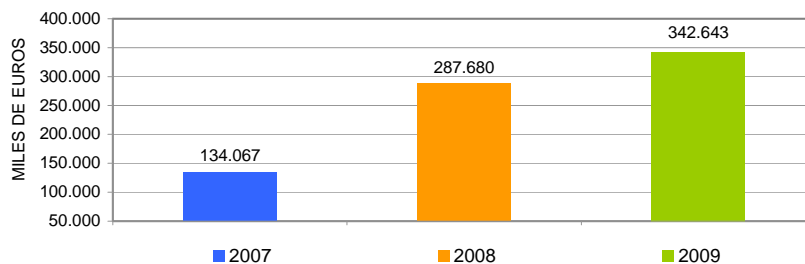


% BENEFICIARIOS s/ DEMANDANTES EMPLEO EXTRANJEROS

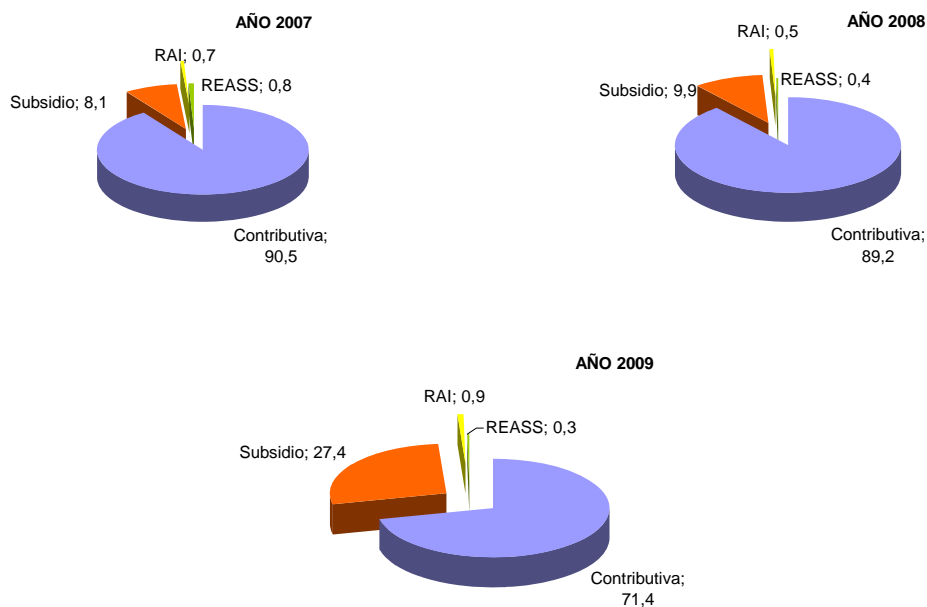


SÍNTESIS DE DATOS NACIONALES DE BENEFICIARIOS DE PRESTACIONES POR DESEMPLEO EXTRANJEROS

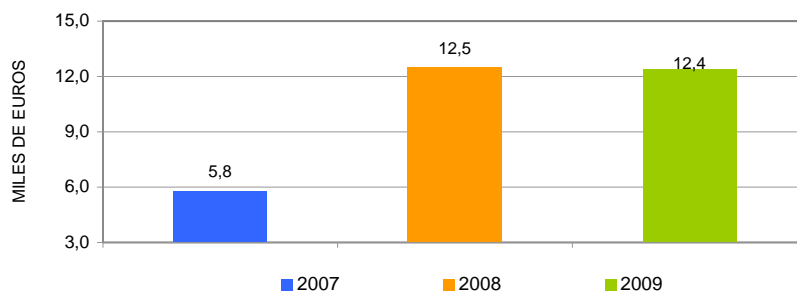
EVOLUCIÓN DEL GASTO DE BENEFICIARIOS EXTRANJEROS



DISTRIBUCIÓN DEL GASTO DE BENEFICIARIOS EXTRANJEROS POR TIPO DE PRESTACIÓN (%)



EVOLUCIÓN % GASTO BENEFICIARIOS EXTRANJEROS s/GASTO TOTAL EN PRESTACIONES



DICIEMBRE 2009

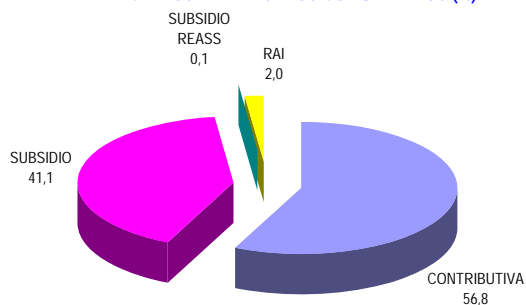
DISTRIBUCIÓN DE LOS BENEFICIARIOS EXTRANJEROS POR PROVINCIAS

	Beneficiarios extranjeros			%
	Total	Países comunitarios	Países no comunitarios	
Álava	2.143	431	1.712	0,47
Albacete	3.073	1.035	2.038	0,68
Alicante	23.087	6.600	16.487	5,08
Almería	14.219	4.601	9.618	3,13
Ávila	1.485	441	1.044	0,33
Badajoz	1.374	694	680	0,30
Illes Balears	24.934	9.512	15.422	5,48
Barcelona	72.048	11.087	60.961	15,85
Burgos	2.982	1.518	1.464	0,66
Cáceres	1.692	296	1.396	0,37
Cádiz	3.078	1.092	1.986	0,68
Castellón de la Plana	11.715	6.295	5.420	2,58
Ciudad Real	4.078	2.122	1.956	0,90
Córdoba	1.444	438	1.006	0,32
A Coruña	2.784	888	1.896	0,61
Cuenca	2.513	1.375	1.138	0,55
Girona	17.934	3.675	14.259	3,95
Granada	5.272	1.712	3.560	1,16
Guadalajara	3.626	1.635	1.991	0,80
Guipúzcoa	2.989	858	2.131	0,66
Huelva	5.067	3.056	2.011	1,11
Huesca	2.868	1.148	1.720	0,63
Jaén	1.282	238	1.044	0,28
León	1.928	781	1.147	0,42
Lleida	8.257	2.662	5.595	1,82
La Rioja	4.162	1.229	2.933	0,92
Lugo	1.183	415	768	0,26
Madrid	73.460	18.952	54.508	16,16
Málaga	16.453	5.204	11.249	3,62
Murcia	18.689	2.072	16.617	4,11
Navarra	6.661	1.678	4.983	1,47
Ourense	1.224	762	462	0,27
Asturias	3.530	1.078	2.452	0,78
Palencia	638	248	390	0,14
Las Palmas	13.276	3.339	9.937	2,92
Pontevedra	3.369	1.252	2.117	0,74
Salamanca	1.349	525	824	0,30
Sta.Cruz Tenerife	9.809	3.486	6.323	2,16
Cantabria	3.433	841	2.592	0,76
Segovia	1.649	981	668	0,36
Sevilla	5.188	1.420	3.768	1,14
Soria	859	304	555	0,19
Tarragona	15.454	4.432	11.022	3,40
Teruel	1.969	854	1.115	0,43
Toledo	7.484	3.115	4.369	1,65
Valencia	21.163	6.639	14.524	4,66
Valladolid	2.663	1.379	1.284	0,59
Vizcaya	3.714	764	2.950	0,82
Zamora	701	448	253	0,15
Zaragoza	13.351	5.221	8.130	2,94
Ceuta	561	10	551	0,12
Melilla	792	12	780	0,17
TOTAL NACIONAL	454.656	130.850	323.806	100,00

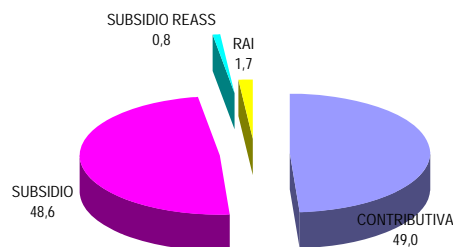
DISTRIBUCIÓN DE LOS BENEFICIARIOS EXTRANJEROS POR COMUNIDADES AUTÓNOMAS

	TOTAL				COMUNITARIOS				NO COMUNITARIOS						
	Prestaciones R.D.Leg. 1/94		REASS	RAI	Total	Prestaciones R.D.Leg. 1/94		REASS	RAI	Total	Prestaciones R.D.Leg. 1/94		REASS	RAI	Total
	Contrib.	Subsidio				Contrib.	Subsidio				Contrib.	Subsidio			
			Contrib.	Subsidio	Contrib.			Subsidio							
Andalucía	21.330	27.241	1.711	1.721	52.003	8.562	8.465	123	611	17.761	12.768	18.776	1.588	1.110	34.242
Aragón	9.402	8.604	0	182	18.188	4.084	3.070		69	7.223	5.318	5.534		113	10.965
Asturias	1.682	1.757	0	91	3.530	594	456		28	1.078	1.088	1.301		63	2.452
Illes Balears	13.113	11.657	0	164	24.934	5.312	4.130		70	9.512	7.801	7.527		94	15.422
Canarias	10.599	11.656	0	830	23.085	3.833	2.718		274	6.825	6.766	8.938		556	16.260
Cantabria	1.705	1.660	0	68	3.433	471	345		25	841	1.234	1.315		43	2.592
Castilla- La Mancha	10.039	10.451	0	284	20.774	4.558	4.598		126	9.282	5.481	5.853		158	11.492
Castilla -León	7.727	6.227	0	300	14.254	3.879	2.606		140	6.625	3.848	3.621		160	7.629
Cataluña	59.615	53.045	0	1.033	113.693	13.579	8.119		158	21.856	46.036	44.926		875	91.837
C. Valenciana	28.211	26.578	0	1.176	55.965	10.926	8.178		430	19.534	17.285	18.400		746	36.431
Extremadura	984	1.098	867	117	3.066	426	499	20	45	990	558	599	847	72	2.076
Galicia	4.238	3.900	0	422	8.560	1.801	1.310		206	3.317	2.437	2.590		216	5.243
Madrid	42.738	29.933	0	789	73.460	11.879	6.847		226	18.952	30.859	23.086		563	54.508
Murcia	10.657	7.631	0	401	18.689	1.178	820		74	2.072	9.479	6.811		327	16.617
Navarra	3.385	3.209	0	67	6.661	1.075	577		26	1.678	2.310	2.632		41	4.983
País Vasco	4.951	3.788	0	107	8.846	1.428	601		24	2.053	3.523	3.187		83	6.793
La Rioja	2.276	1.839	0	47	4.162	753	459		17	1.229	1.523	1.380		30	2.933
Ceuta	88	440	0	33	561	4	5		1	10	84	435		32	551
Melilla	142	558	0	92	792	3	6		3	12	139	552		89	780
TOTAL	232.882	211.272	2.578	7.924	454.656	74.345	53.809	143	2.553	130.850	158.537	157.463	2.435	5.371	323.806

BENEFICIARIOS EXTRANJEROS COMUNITARIOS (%)



BENEFICIARIOS EXTRANJEROS NO COMUNITARIOS (%)



DICIEMBRE 2009

RELACIÓN DE LOS 60 PAÍSES CON MAYOR PROPORCIÓN DE BENEFICIARIOS DE PRESTACIONES POR DESEMPLEO EXTRANJEROS DEL TOTAL DE PAÍSES

	Beneficiarios extranjeros	% s/Total de beneficiarios extranjeros
MARRUECOS	99.625	21,91
RUMANIA	56.861	12,51
ECUADOR	55.805	12,27
COLOMBIA	31.688	6,97
ITALIA	14.235	3,13
PERÚ	13.260	2,92
PORTUGAL	12.985	2,86
BULGARIA	12.357	2,72
ARGENTINA	11.358	2,50
BOLIVIA	10.744	2,36
UCRANIA	9.174	2,02
DOMINICANA, REPÚBLICA	7.592	1,67
POLONIA	7.310	1,61
ARGELIA	7.227	1,59
SENEGAL	6.440	1,42
REINO UNIDO	6.400	1,41
PAKISTÁN	6.084	1,34
ALEMANIA	5.922	1,30
CUBA	5.452	1,20
FRANCIA	5.161	1,14
BRASIL	4.931	1,09
URUGUAY	4.574	1,01
NIGERIA	4.279	0,94
VENEZUELA	3.844	0,85
CHILE	3.462	0,76
RUSIA, FEDERACION DE	3.457	0,76
GAMBIA	3.191	0,70
MALÍ	2.488	0,55
GHANA	2.438	0,54
CHINA	2.272	0,50
MAURITANIA	2.177	0,48
PARAGUAY	2.037	0,45
LITUANIA	1.818	0,40
INDIA	1.765	0,39
HOLANDA - PAISES BAJOS	1.669	0,37
GUINEA	1.637	0,36
MOLDAVIA, REPÚBLICA DE	1.613	0,36
FILIPINAS	1.335	0,29
BÉLGICA	1.269	0,28
ARMENIA	975	0,21
GUINEA ECUATORIAL	845	0,19
CHECA, REPÚBLICA	810	0,18
HONDURAS	787	0,17
MÉJICO	786	0,17
GUINEA BISSAU	755	0,17
ESLOVAQUIA	739	0,16
GEORGIA	697	0,15
BANGLADESH	648	0,14
CAMERÚN	620	0,14
SUECIA	579	0,13
HUNGRÍA	467	0,10
ESTADOS UNIDOS	448	0,10
IRLANDA	391	0,09
AUSTRIA	382	0,08
CONGO	319	0,07
ANGOLA	301	0,07
BIELORUSIA - BELARUS	300	0,07
SUIZA	299	0,07
BENIN	298	0,07
SIERRA LEONA	294	0,07
RESTO	6.980	1,54
TOTAL	454.656	100,00

DICIEMBRE 2009

EVOLUCIÓN MENSUAL DEL GASTO DE PRESTACIONES

Datos provisionales.

Gastos devengados en el mes de referencia y contabilizados en el mes siguiente, incluyen las cotizaciones a la Seguridad Social.

MESES	AÑO 2008			AÑO 2009		
	GASTO DE PRESTACIONES (Miles de euros)	% DE VARIACIÓN		GASTO DE PRESTACIONES (Miles de euros)	% DE VARIACIÓN	
		MENSUAL	ANUAL		MENSUAL	ANUAL
ENERO	1.537.270	9,21	18,07	2.502.694	9,13	62,80
FEBRERO	1.525.783	-0,75	20,87	2.610.136	4,29	71,07
MARZO	1.491.129	-2,27	21,21	2.596.197	-0,53	74,11
ABRIL	1.532.222	2,76	30,10	2.638.391	1,63	72,19
MAYO	1.534.911	0,18	30,78	2.589.892	-1,84	68,73
JUNIO	1.566.474	2,06	34,30	2.551.568	-1,48	62,89
JULIO	1.678.125	7,13	37,71	2.578.708	1,06	53,67
AGOSTO	1.792.671	6,83	35,40	2.607.915	1,13	45,48
SEPTIEMBRE	1.894.787	5,70	41,80	2.610.888	0,11	37,79
OCTUBRE	2.003.285	5,73	51,22	2.663.892	2,03	32,98
NOVIEMBRE	2.197.735	9,71	59,94	2.740.136	2,86	24,68
DICIEMBRE	2.293.264	4,35	62,92	2.772.136	1,17	20,88

EVOLUCIÓN MENSUAL DEL GASTO MEDIO POR BENEFICIARIO DE PRESTACIONES

No se incluyen los gastos del subsidio para trabajadores eventuales agrarios (REASS)

MESES	AÑO 2008			AÑO 2009		
	GASTO MEDIO POR BENEFICIARIO	% DE VARIACIÓN		GASTO MEDIO POR BENEFICIARIO	% DE VARIACIÓN	
		MENSUAL	ANUAL		MENSUAL	ANUAL
ENERO	1.021,39	4,39	3,82	1.068,18	3,37	4,58
FEBRERO	1.003,84	-1,72	5,01	1.057,20	-1,03	5,32
MARZO	996,05	-0,78	4,78	1.047,22	-0,94	5,14
ABRIL	1.002,47	0,64	6,95	1.043,25	-0,38	4,07
MAYO	990,75	-1,17	4,42	1.035,91	-0,70	4,56
JUNIO	984,40	-0,64	5,97	1.017,38	-1,79	3,35
JULIO	1.000,27	1,61	7,69	1.001,70	-1,54	0,14
AGOSTO	1.019,35	1,91	5,64	996,13	-0,56	-2,28
SEPTIEMBRE	1.083,69	6,31	5,87	1.018,23	2,22	-6,04
OCTUBRE	1.063,37	-1,88	6,50	993,19	-2,46	-6,60
NOVIEMBRE	1.042,10	-2,00	5,58	960,23	-3,32	-7,86
DICIEMBRE	1.033,38	-0,84	5,61	940,88	-2,02	-8,95

DICIEMBRE 2009

EVOLUCIÓN MENSUAL SOLICITUDES DE PRESTACIONES

MESES	AÑO 2008			AÑO 2009		
	SOLICITUDES DE PRESTACIONES	% DE VARIACIÓN		SOLICITUDES POR PRESTACIONES	% DE VARIACIÓN	
		MENSUAL	ANUAL		MENSUAL	ANUAL
ENERO	403.601	26,16	10,11	677.664	95,18	67,90
FEBRERO	320.336	-20,63	5,03	642.122	-5,24	100,45
MARZO	364.435	13,77	10,29	700.555	9,10	92,23
ABRIL	338.164	-7,21	21,75	674.614	-3,70	99,49
MAYO	351.496	3,94	1,38	640.324	-5,08	82,17
JUNIO	372.414	5,95	3,31	718.274	12,17	92,87
JULIO	426.906	14,63	9,08	945.458	31,63	121,47
AGOSTO	364.470	-14,63	10,29	765.610	-19,02	110,06
SEPTIEMBRE	356.127	-2,29	5,59	887.043	15,86	149,08
OCTUBRE	444.488	24,81	13,40	1.043.480	17,64	134,76
NOVIEMBRE	424.396	-4,52	8,07	1.108.976	6,28	161,31
DICIEMBRE	347.208	-18,19	8,53	992.336	-10,52	185,80

EVOLUCIÓN MENSUAL DE BENEFICIARIOS DE PRESTACIONES

MESES	AÑO 2008			AÑO 2009		
	BENEFICIARIOS	% DE VARIACIÓN		BENEFICIARIOS	% DE VARIACIÓN	
		MENSUAL	ANUAL		MENSUAL	ANUAL
ENERO	1.608.258	4,54	12,80	2.435.894	5,07	51,46
FEBRERO	1.621.589	0,83	14,02	2.562.568	5,20	58,03
MARZO	1.594.027	-1,70	14,17	2.572.178	0,38	61,36
ABRIL	1.624.644	1,92	19,98	2.619.094	1,82	61,21
MAYO	1.644.951	1,25	22,99	2.592.697	-1,01	57,62
JUNIO	1.687.377	2,58	24,43	2.603.130	0,40	54,27
JULIO	1.773.425	5,10	25,68	2.666.458	2,43	50,36
AGOSTO	1.854.201	4,55	25,95	2.708.204	1,57	46,06
SEPTIEMBRE	1.851.308	-0,16	31,26	2.658.507	-1,84	43,60
OCTUBRE	1.985.245	7,23	38,69	2.773.978	4,34	39,73
NOVIEMBRE	2.209.395	11,29	47,11	2.939.911	5,98	33,06
DICIEMBRE	2.318.355	4,93	50,69	3.034.712	3,22	30,90

EVOLUCIÓN MENSUAL DEL PLAZO DE RECONOCIMIENTO DE PRESTACIONES

MESES	AÑO 2008			AÑO 2009		
	PLAZO DE RECONOCIMIENTO	% DE VARIACIÓN		PLAZO DE RECONOCIMIENTO	% DE VARIACIÓN	
		MENSUAL	ANUAL		MENSUAL	ANUAL
ENERO	13	116,67	0,00	8	14,29	-38,46
FEBRERO	9	-30,77	0,00	7	-12,50	-22,22
MARZO	8	-11,11	14,29	5	-28,57	-37,50
ABRIL	8	0,00	14,29	6	20,00	-25,00
MAYO	7	-12,50	0,00	6	0,00	-14,29
JUNIO	8	14,29	33,33	5	-16,67	-37,50
JULIO	10	25,00	42,86	6	20,00	-40,00
AGOSTO	13	30,00	18,18	7	16,67	-46,15
SEPTIEMBRE	15	15,38	15,38	7	0,00	-53,33
OCTUBRE	12	-20,00	20,00	6	-14,29	-50,00
NOVIEMBRE	8	-33,33	0,00	5	-16,67	-37,50
DICIEMBRE	7	-12,50	16,67	4	-20,00	-42,86